



SHIBA MEMU

ورقة شيبا ميمو البيضاء

العملة المشفرة القائمة على الذكاء الاصطناعي والتسويق الذاتي التي تقود عصرًا جديدًا

في سوق رمز الميمي

مقدمة

شيبا ميمو هي عملة رقمية ثورية تجمع بين التكنولوجيا الذكية والبلوكشين لإنشاء قوة تسويقية ذاتية الكفاية ولا يمكن إيقافها

باستخدام برامج الذكاء الاصطناعي، يمكن لشيبا ميمو أن تتعلم من استراتيجيات التسويق الناجحة، وكتابة البيانات الصحفية الخاصة بها والترويج لنفسها عبر المنتديات والشبكات الاجتماعية ذات الصلة. ومع تقدمها، ستصبح عملة شيبا ميمو أكثر ذكاءً وقوة، وتنمو بشكل متزايد على طريقها لتصبح لاعبًا رائدًا في سوق العملات المشفرة.

المزيج الفريد من التقنيات الذي يقف وراء شيبا ميمو يوفر العديد من الفوائد مثل زيادة عائد الاستثمار والاكتفاء الذاتي والشفافية المطلقة. من خلال استغلال الذكاء الاصطناعي لتعزيز قدرات التسويق الخاصة بها، توفر شيبا ميمو فرصة استثمارية فريدة لتحقيق عوائد كبيرة على المدى الطويل.

في هذا الورق الأبيض، ستستكشف فريق شيبا ميمو التكنولوجيا وراء مفهومنا، وفوائده الرائعة ومجموعة من التطبيقات المحتملة في مختلف الصناعات. كما سنوفر للمستثمرين تقييمًا صادقًا للمخاطر والتحديات المرتبطة بالاستثمار في هذا الرمز الرقمي المبتكر.

فرصة

شهد سوق العملات الميمية نموًا متفجرًا في السنوات الأخيرة، مع ارتفاعات مستمرة في الاهتمام والاستثمار في هذه الأصول الرقمية الممتعة والمربحة بطريقة فريدة من نوعها.

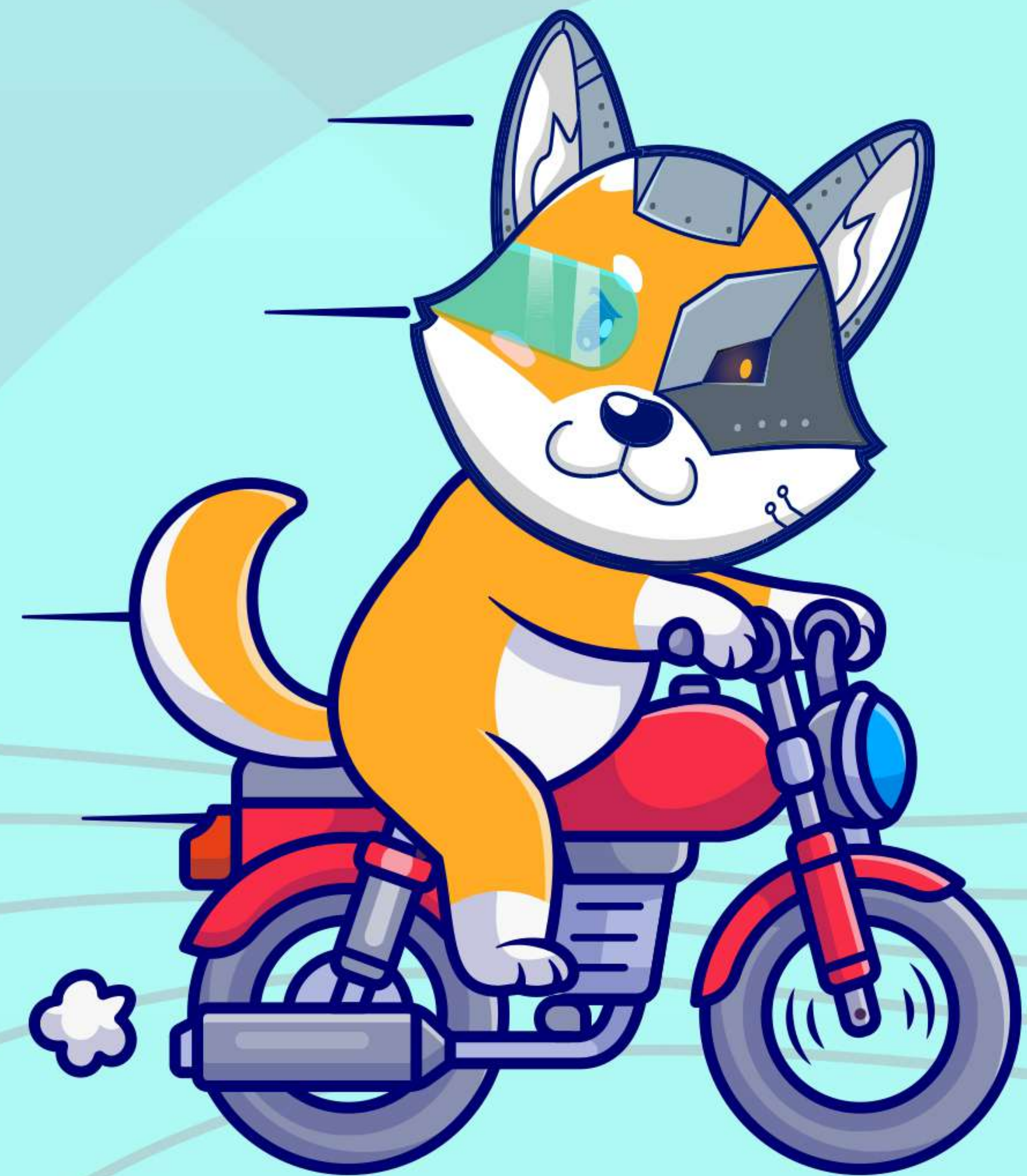
فإن رأس مال سوق رمز الميمي نما من 0 دولار في أوائل عام 2020 إلى أكثر من 20 ، CoinMarketCap وفقًا لـ مليار دولار في أوائل عام 2022 - مما يمثل نموًا سنويًا ملحوظًا في هذا السوق الجديد المتصاعد ويبرز شعبيته المتزايدة بين المستثمرين الذين يفهمون عالم العملات المشفرة والمستثمرين الجدد على حد سواء.

سبب رئيسي وراء الارتفاع الكبير واللافت للنظر في استثمار رموز الميم هو توسعها المستمر في مجموعة جديدة ومبتكرة من الحالات الاستخدامية، من استخدامها كأشكال للدفع إلى تحفيز مشاركة المجتمع ، تستمر رموز الميم في الحصول على الاهتمام في مختلف الصناعات والتطبيقات. ونتيجة لذلك ، من المتوقع أن يزداد الطلب على رموز الميم حتى في السنوات القادمة.

في هذا السوق الذي يتقدم بسرعة، تبرز شيبا ميمو كرمز ميمي جديد وثنوري تمامًا. تجعل قدرات التسويق الذاتية والمدعومة بالذكاء الاصطناعي لها فرصة جذابة ومغرية للمستثمرين.

على عكس جميع الرموز التذكارية حتى الآن - التي تتطلب جهود تسويق بشرية كبيرة لكسب والحفاظ على الجاذبية في القطاع - إنشاء استراتيجيات تسويقها الخاصة وكتابة العلاقات العامة الخاصة بها والترويج عبر المنتديات Shiba Memu يمكن لـ كفرصة استثمارية ذات صيانة منخفضة وإثارة عالية Shiba Memu والشبكات الاجتماعية ذات الصلة. هذا وحده يميز بإمكانها أن تهز سوق الرموز التذكارية وتولد عوائد كبيرة مع مرور الوقت

مع استمرار ازدياد سوق الرموز الميمية وتحديثها بشكل أكبر، تتخذ شيبا ميمو الصدارة بحلولها الذاتية للتسويق والترويج. من خلال استغلال مزيجنا المتقدم من تقنية الذكاء الاصطناعي والبلوكتشين لتعزيز قدراتها التسويقية، تمتلك شيبا ميمو الإمكانيات لتصبح لاعباً رائداً في سوق الرموز الميمية وإضافة قيمة لمحفظة أي مستثمر



منصة

في قلب منصة شيبا ميمو الثورية تكمن قدراتها الإعلانية المدعومة بالذكاء الاصطناعي التي تغير اللعبة

ومشاهدة مكان وكيفية AI مخصصة يمكن لجميع المستخدمين الوصول إليها، مما يتيح لهم التفاعل مع AI سيتميز الرمز بلوحة تحكم تحديثات فورية على أنشطة التسويق للرمز، بما في ذلك المحادثات مع AI ستوفر لوحة تحكم الرمز. Shiba Memu تسويق المستخدمين في المنتديات، والنقاشات على وسائل التواصل الاجتماعي وجهود التسويق الأخرى ذات الصلة

يمكنهم طرح الأسئلة وتقديم الاقتراحات وتقديم Shiba Memu AI - سيستمتع المستخدمون أيضًا بالقدرة على التفاعل مباشرة مع ملاحظات من جميع الأنواع

بواسطة بناء هذا المستوى من الشفافية والتفاعل في الذكاء الاصطناعي لرمزنا ، نمنح المستخدمين القدرة على تطوير فهم أعمق لاستراتيجية التسويق وبالتالي صلة أعمق بمشروعنا. من خلال التفاعل العالي ، نهدف إلى بناء مجتمع رمز مخلص ملتزم بنجاح رمز شيبا ميمو

اختراقًا كبيرًا في سوق العملات المشفرة Shiba Memu في النهاية ، تمثل لوحة القيادة الذكية والتصميم التفاعلي لـ

مع إمكانية تحقيق مستويات غير مسبوقة من الشفافية والمشاركة، يمتلك شيبا ميمو القدرة على تحويل تمامًا كيفية تفاعل المستخدمين والمستثمرين مع الأصول الرقمية وتحقيق الأرباح منها

كيف يعمل؟

سيكون بإمكان شييا ميمو إنشاء محتوى (بما في ذلك البيانات الصحفية ومحتوى التواصل الاجتماعي ومواد التسويق) بناءً على البيانات التي يحللها الذكاء الاصطناعي الخاص بها بشكل مستمر - ثم نشر هذا المحتوى بنفسه عبر المنتديات ومنصات التواصل الاجتماعي ذات الصلة. ستراقب شييا ميمو ثم تقييم أداء جهودها التسويقية وضبط الاستراتيجيات عبر المنتديات والقنوات الاجتماعية المحددة في سعيها المستمر لتحقيق الن

المذكورة أعلاه ، ستستجيب شييا ميمو لاستفسارات المستخدمين وتنمو من تعليقاتهم ، AI بفضل لوحة التحكم التفاعلية وتقوم بتوجيه البيانات من كل رؤية جديدة تم تطويرها إلى المحادثات التي تجريها مع أشخاص حقيقيين عبر المنتديات والقنوات الاجتماعية.

للسماح لنفسها بضبط استراتيجيات التسويق في الوقت الحقيقي، ستقوم شييا ميمو أيضًا بتتبع وتقييم اتجاهات السوق والمشاعر بنشاط. وسيتيح هذا لشييا ميمو البقاء في المقدمة بينما تؤسس وتحافظ على موقعها كلاعب رائد في سوق الرموز الذكرية



أدوات

(NLP) معالجة اللغة الطبيعية

يمكن استخدام خوارزميات الذكاء الاصطناعي المدعومة بتقنية معالجة اللغة الطبيعية لتحليل منشورات ومنتديات ومجموعات يمكن استخدامها هذه المعلومات. Shiba Memu أخرى عبر الإنترنت من أجل تحديد المناقشات والمواضيع ذات الصلة بـ لتطوير حملات تسويق مستهدفة والتفاعل مع المستثمرين المحتملين

تحليل المشاعر

عن طريق تحليل المشاعر داخل المشاركات على وسائل التواصل الاجتماعي والمنتديات والمجموعات الأخرى عبر الإنترنت المتعلقة بشيبي ميمو، يمكن لذكاء الأتمتة على منصتنا تحديد المشاعر الإيجابية أو السلبية تجاه الرمز. ستدعم هذه المدخلات شيبي ميمو في تصميم جهود التسويق الخاصة بها لتناول أي مخاوف يمكن أن يحملها حاملو الرموز المحتملين أو الحاليين بأفضل طريقة ممكنة.

التعرف على الصورة والفيديو

تقنية التعرف على الصور والفيديوهات المدعومة بالذكاء الاصطناعي تساعد شيبي ميمو على تحديد وتتبع شعارها وعناصر العلامة التجارية المرتبطة بها عبر منصات التواصل الاجتماعي والمجموعات الإلكترونية. ويتيح هذا لشيبي ميمو الذكاء الاصطناعي تحديد أين يتم استخدام علامتها التجارية وتتبع جهود التسويق الخاصة بها بشكل أكثر فعالية وتكيفها

التحليل التنبؤي

من خلال تحليل البيانات التاريخية واتجاهات السوق، يمكن لمنصتنا الذكاء الاصطناعي التنبؤ باتجاهات السوق المستقبلية وسلوكيات المستخدمين. يمكن أن يساعد هذا شيبا ميمو في تحديد فرص السوق المحتملة وضبط استراتيجيات التسويق وفقاً لذلك.

تخصيص الشخصية

يمكن استخدام الذكاء الاصطناعي لتخصيص رسائل تسويق شيبا ميمو بناءً على سلوك المستخدمين وتفضيلاتهم وجميع البيانات المتعلقة. من خلال الاستمرار في تخصيص جهود التسويق الآلي للمستخدمين الفرديين والمجموعات العبرية على الإنترنت على حد سواء، يمكن لشيبا ميمو تصميم استراتيجيات التسويق الخاصة بها لتحقيق أقصى قدر من التفاعل والتحويلات.



رمز مميز

Binance مقترن برمز Ethereum ERC-20 بواسطة رمز Shiba Memu يتم تشغيل مشروع \$SHMU بنفس الاسم Smartchain

تم تصميم شيبا ميمو كمشروع مملوك للمجتمع بإجمالي عرض تداول يبلغ 1,000,000,000 رمز

ومع ذلك، بسبب قدرتها على التبادل بين الشبكات، قمنا بإصدار إجمالي 2 مليار رمز حيث سيتم إزالة 50% (1 مليار) منها من العرض المتداول لتوفير سيولة للتبادل بين الشبكات

التفاصيل للإمداد المتداول البالغ 1 مليار هي كما يلي

البيع المسبق (85%)

سيتم بيع 85% (850 مليون) من الرموز في البيع المسبق لضمان وجود مجتمع قوي ومشارك، وسيكون من

مخصصة للبيع المسبق - BSC 350 مليون على

500 مليون على الإيثريوم - مخصصة للبيع المسبق



والمكافآت (10% CEX / DEX) قوائم

سيتم استخدام 10% (100 مليون) لتوفير سيولة الرمز المميز ، وتمويل قوائم البورصة وتقديم مكافآت المجتمع عبر الرهن.

Shiba ستضمن هذه التخصيص سيولة الرمز المميز الكافية والتوفر الواسع عبر البورصات. سيحفز أيضًا أعضاء مجتمع

على المشاركة النشطة والترويج للرمز المميز. ستتألف هذه التخصيص من Memu

CEX / DEX مخصصة لقوائم - BSC مليون على 40

CEX / DEX مخصصة لقوائم - ETH مليون على 60

التنمية (5%)

سيتم الاحتفاظ بالنسبة المتبقية 5% (50 مليون) من الرموز من قبل فريق تطوير شيبا ميمو لتمويل التطوير المستمر ودعم

الرموز. ستضمن هذه التخصيصات استمرار توفير الفائدة العملية والقيمة للمستثمرين مع تطور الرمز. ستتألف هذه التخصيصات

من:

مخصصة لتطوير المشروع - BSC مليون على 20

مخصصة لتطوير المشروع - ETH مليون على 30

السيولة المغلقة عبر الشبكات المتقاطعة (1 مليار)

عبر \$SHMU رمزًا من العرض المتداول وتأمينها على جسر آمن عبر السلاسل لتوفير سيولة لتبادل رموز B سيتم إزالة 1

السلاسل. سننظر في أمثال ستارجيت وجسور عامة أخرى موجودة لتوفير أقصى قدر من اللامركزية والأمان. لتعزيز ذلك، قد ننظر

أيضًا في توزيع السيولة المؤمنة عبر عدة بروتوكولات. ستتألف هذه التخصيصات من

(BSC-to-ETH) سيتم قفلها على جسر السلسلة المتقاطعة - BSC مليون على 590

(ETH-to-BSC) ستكون مقلدة على جسر السلسلة المتقاطعة - ETH مليون على 410

STAKING: الرهان أو الاستثمار المدخل

فرصة مثيرة للمستخدمين لكسب المكافآت عن طريق المساهمة في جهود التسويق للرمز Shiba Memu يقدم برنامج الحصة الخاص بـ

عن طريق رهن رموز شيبا ميمو، سيتم ترحيب المستخدمين بتقديم أدوات ومواقع ومنتديات ومواضيع وأي مصدر آخر يمكن أن يساعد الرمز في التسويق الذاتي ورؤية القطاع. إذا قرر شيبا ميمو دمج اقتراح مستخدم، فسيحصل هذا المستخدم على رموز شيبا ميمو إضافية كمكافأة

تم تصميم برنامج الرهان بشكل أساسي لتشجيع مشاركة المجتمع والانخراط فيه، مع توفير قيمة مضافة لحاملي الرموز. من خلال تحفيز الاستفادة من المعرفة والإبداع الجماعي لمجتمعها، مع Shiba Memu المستخدمين على المساهمة في جهود التسويق للرمز، يمكن لـ تعزيز قاعدة مستخدميها المخلصين في الوقت نفسه

سيكون بإمكان المستخدمين الرهان على شيبا ميمو عبر مجموعة متنوعة من حمامات الرهان المختلفة، والتي ستقدم مكافآت وفوائد مختلفة. ستكون حمامات الرهان شفافة وسهلة الوصول إليها، مما يتيح للمستخدمين مراقبة مكافآتهم ومساهماتهم في الوقت الحقيقي

المراهنة مع شيبا ميمو تمثل برنامجًا مبتكرًا لمنصتنا الذكية للاستفادة من معرفة وخبرة مجتمعها في رفع كفاءة التسويق والوجود في القطاع

من خلال تحفيز المستخدمين للمساهمة في نجاح الرمز المميز، سيستمر شيبا ميمو في بناء مجتمع قوي وملتزم يستثمر في نموه ونجاحه على

الطويل

خارطة الطريق

الربع الثالث من عام 2023: إطلاق رمز شيبا ميمو

-
-
-
-

إطلاق رمز شيبا ميمو على سلسلة الكتل الإثيرية

البيع المسبق لـ 85% من إجمالي إمدادات الرموز إلى المجتمع

السيولة الأولية المقدمة للتداول على بورصة لامركزية

إطلاق برنامج الرهان لتشجيع مشاركة وتفاعل المجتمع

الربع الرابع من عام 2023: القائمة على البورصات الرئيسية

-
-

قائمة شيبا ميمو على المنصات المركزية الرئيسية

زيادة السيولة والوصولية للمستخدمين والمستثمرين

إدخال: الربع الأول من عام 2024: تطوير لوحة القيادة الذكية للتسويق

-
-
-

تطوير لوحة تحكم تسويقية للذكاء الاصطناعي (مرئية للمستخدمين)

تكامل خوارزميات التعلم الآلي لتحليل استراتيجيات التسويق الناجحة

تنفيذ تحديثات فورية على الأنشطة التسويقية والأداء



الربع الثاني من عام 2024: إطلاق لوحة تحكم التسويق الذكية



إطلاق لوحة تحكم التسويق الذكية للمجتمع

تنفيذ ميزات جذب المستخدمين (بما في ذلك الاقتراحات والتعليقات)

دمج منصات ومنتديات وسائل التواصل الاجتماعي لأنشطة التسويق

الربع الثالث من عام 2024: توسيع الجهود التسويقية



توسيع الجهود التسويقية للأسواق والمجتمعات الجديدة

شراكة مع المؤثرين وخلق المحتوى لتعزيز شيبا ميمو

تطوير أدوات ومواد تسويقية إضافية

الربع الرابع من عام 2024: التكامل مع التطبيقات اللامركزية



دمج شيبا ميمو في التطبيقات والمنصات اللامركزية

زيادة اعتماد الرموز وفائدتها

إدخال: الربع الأول من عام 2025: استمرار التطوير والنمو



المداومة على تطوير وتحسين رمز شيبا ميمو وتقنيته الذكية

التوسع في الأسواق والتطبيقات الجديدة

زيادة المشاركة والتفاعل المجتمعي

العلوم الاجتماعية

لتكون أحد أوائل الذين يسمعون عن كل تقدم في المشاريع، اتبع شيبا ميمو على قنواتنا الاجتماعية الرسمية



<https://t.me/+ME25hQL3NvoxMDBk>



<https://www.instagram.com/shibamemu/>



<https://twitter.com/shibamemu>

