



# SHIBA MEMU

## BÍLÁ KNIHA

Kryptoměna poháněná umělou inteligencí a samo-propagací vedoucí novou éru na trhu s memetickými tokeny.



# ÚVOD

Shiba Memu je revoluční kryptoměnový token kombinující technologie AI a blockchainu, aby vytvořil nezastavitelnou, zcela soběstačnou marketingovou sílu.

Pomocí softwaru založeného na umělé inteligenci může Shiba Memu naučit se úspěšným marketingovým strategiím, psát vlastní PR a propagovat se na relevantních fórech a sociálních sítích. Jak postupuje, token Shiba Memu se stane stále inteligentnějším a silnějším, exponenciálně rostoucím na cestě k tomu, aby se stal předním hráčem na trhu s kryptoměnami.

Jedinečná kombinace technologií za Shiba Memu nabízí výhody jako zvýšené ROI, soběstačnost a absolutní transparentnost. Využitím umělé inteligence k posílení svých marketingových schopností nabízí Shiba Memu jedinečnou investiční příležitost pro potenciální generování významných výnosů v průběhu času.

V této bílé knize tým Shiba Memu prozkoumá technologii za naším konceptem, jeho brilantní výhody a rozsah potenciálních aplikací v různých odvětvích. Poskytneme také investorům poctivé hodnocení rizik a výzev spojených s investováním do této inovativní kryptoměnové mince.



# PŘÍLEŽITOST

Trh s meme tokeny zažil v posledních letech explozivní růst, s neustálými výkyvy zájmu a investic do těchto jedinečně zábavných a výnosných digitálních aktiv.

Podle CoinMarketCap se tržní kapitalizace trhu s meme tokeny od začátku roku 2020 zvýšila z nuly na více než 20 miliard dolarů na začátku roku 2022 - což představuje pozoruhodný růst na rok v tomto vzrůstajícím novém trhu a zdůrazňuje jeho stále větší popularitu mezi kryptoměnovými a novými investory.

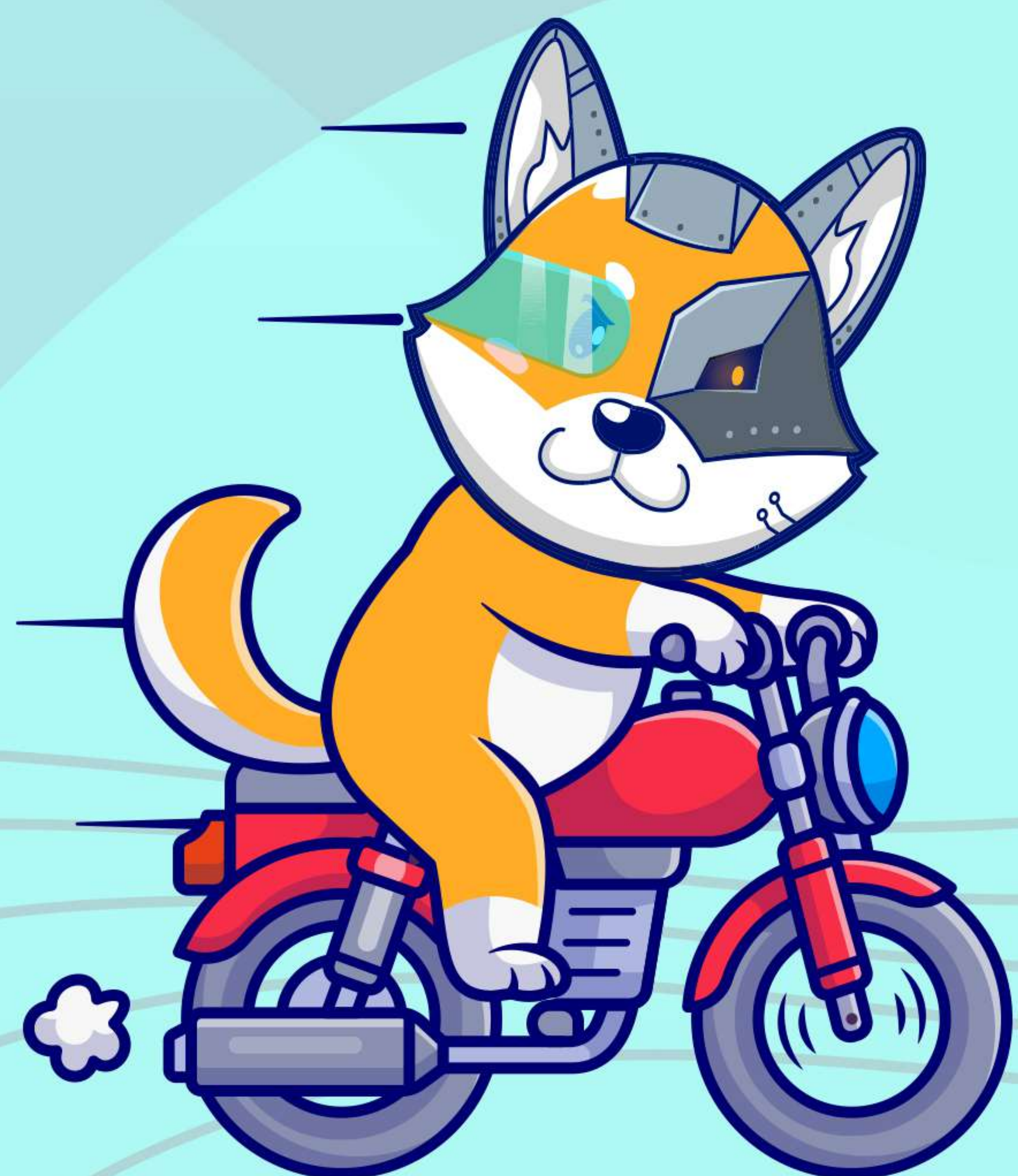
Klíčovým důvodem zdánlivě nezastavitelného nárůstu investic do meme tokenů je jejich neustále se rozšiřující škála nových a inovativních použití. Od použití jako platební prostředek po motivování účasti komunity, meme tokeny nadále získávají na významu v různých odvětvích a aplikacích. V důsledku toho se očekává, že poptávka po meme tokenech bude i v nadcházejících letech dále růst.

Na tomto rychle se rozvíjejícím trhu vyniká Shiba Memu jako zcela nový a revoluční meme token. Jeho samostatné, AI-ově řízené marketingové schopnosti ho činí přitažlivou a výhodnou příležitostí pro investory.



Na rozdíl od všech meme tokenů dosud - které vyžadují významné úsilí v oblasti marketingu, aby získaly a udržely sektorovou trakci - Shiba Memu může vytvářet vlastní marketingové strategie, psát svou vlastní PR a propagovat přes relevantní fóra a sociální sítě. To samo o sobě označuje Shiba Memu jako investiční příležitost s nízkou údržbou a vysokým zájmem s potenciálem otřást trhem s meme tokeny a generovat významné výnosy v průběhu času.

Jak trh s meme tokeny pokračuje v růstu a konkurenci, Shiba Memu se stává lídrem díky svým samostatným marketingovým a propagačním řešením. Využíváním pokročilého spojení umělé inteligence a blockchain technologie k posílení svých marketingových schopností má Shiba Memu potenciál stát se předním hráčem na trhu s meme tokeny a cenným přírůstkem do portfolia jakéhokoli investora.





# PLATFORMA

V jádru platformy Shiba Memu, která mění hru, jsou jeho revoluční marketingové schopnosti napájené umělou inteligencí.

Token bude obsahovat věnovanou AI nástěnku, která bude přístupná všem uživatelům, umožňující jim interakci s AI a vidět, kde a jak Shiba Memu se propaguje. AI nástěnka tokenu bude poskytovat aktualizace v reálném čase o marketingových aktivitách tokenu, včetně rozhovorů s uživateli na fórech, diskusí na sociálních médiích a dalších relevantních marketingových úsilích.

Uživatelé si také užijí možnost přímé interakce s umělou inteligencí Shiba Memu - mohou klást otázky, dávat návrhy a poskytovat zpětnou vazbu všeho druhu.

Tím, že budeme tuto úroveň transparentnosti a interakce budovat do umělé inteligence našeho tokenu, umožníme uživatelům rozvíjet hlubší porozumění jeho marketingové strategii a následně hlubší spojení s naším projektem. Cílem vysoké interakce je vytvořit loajální komunitu tokenu, která se zavazuje k úspěchu tokenu Shiba Memu.

Nakonec představuje AI dashboard a interaktivní design Shiba Memu velký průlom na trhu s kryptoměnami.

S možností dosažení bezprecedentní úrovně transparentnosti a zapojení má Shiba Memu potenciál zcela změnit způsob, jakým uživatelé a investoři komunikují a profitují z digitálních aktiv.



# JAK TO FUNGUJE

Shiba Memu bude schopna generovat obsah (včetně tiskových zpráv, sociálního obsahu a marketingových materiálů) na základě dat, která jeho AI neustále analyzuje - následně tento obsah samo publikovat na příslušných fórech a sociálních mediálních platformách. Shiba Memu pak bude monitorovat a hodnotit výkon svých marketingových aktivit, upravovat strategie na určitých fórech a sociálních kanálech v rámci svého neustálého úsilí o optimalizaci výsledků.

S pomocí interaktivního AI dashboardu bude Shiba Memu reagovat na dotazy uživatelů a růst na základě jejich zpětné vazby, kanalizovat data z každé nově vyvinuté perspektivy do konverzací, které vede s reálnými lidmi na fórech a sociálních kanálech.

Aby si mohla Shiba Memu upravovat marketingové strategie v reálném čase, aktivně bude sledovat a vyhodnocovat trendy a náladu na trhu. To jí umožní být krok před ostatními a udržovat si svou pozici jako přední hráč na trhu s meme tokeny.





# NÁSTROJE

## PŘIROZENÉ ZPRACOVÁNÍ JAZYKA (NLP)

Algoritmy NLP poháněné AI mohou být použity k analýze příspěvků na sociálních médiích, fórech a jiných online komunitách, aby bylo možné identifikovat diskuse a témata relevantní pro Shiba Memu. Tato informace pak může být použita k vývoji cílených marketingových kampaní a zapojení potenciálních investorů.

## ANALÝZA NÁLADY

Analýzou nálad v příspěvcích na sociálních médiích, fórech a dalších online komunitách souvisejících se Shiba Memu může naše platforma AI identifikovat pozitivní nebo negativní náladu vůči tokenům. Tyto vstupy podpoří Shiba Memu v přizpůsobení svých marketingových aktivit tak, aby nejlépe řešily obavy potenciálních nebo stávajících držitelů.

## ROZPOZNÁVÁNÍ OBRAZU A VIDEA

Technologie rozpoznávání obrazů a videí poháněná umělou inteligencí pomáhá Shiba Memu identifikovat a sledovat své logo a přidružené prvky brandingového stylu na sociálních médiích a online komunitách. To umožňuje Shiba Memu AI identifikovat, kde se jeho branding používá a nejefektivněji sledovat a přizpůsobovat své marketingové úsilí.



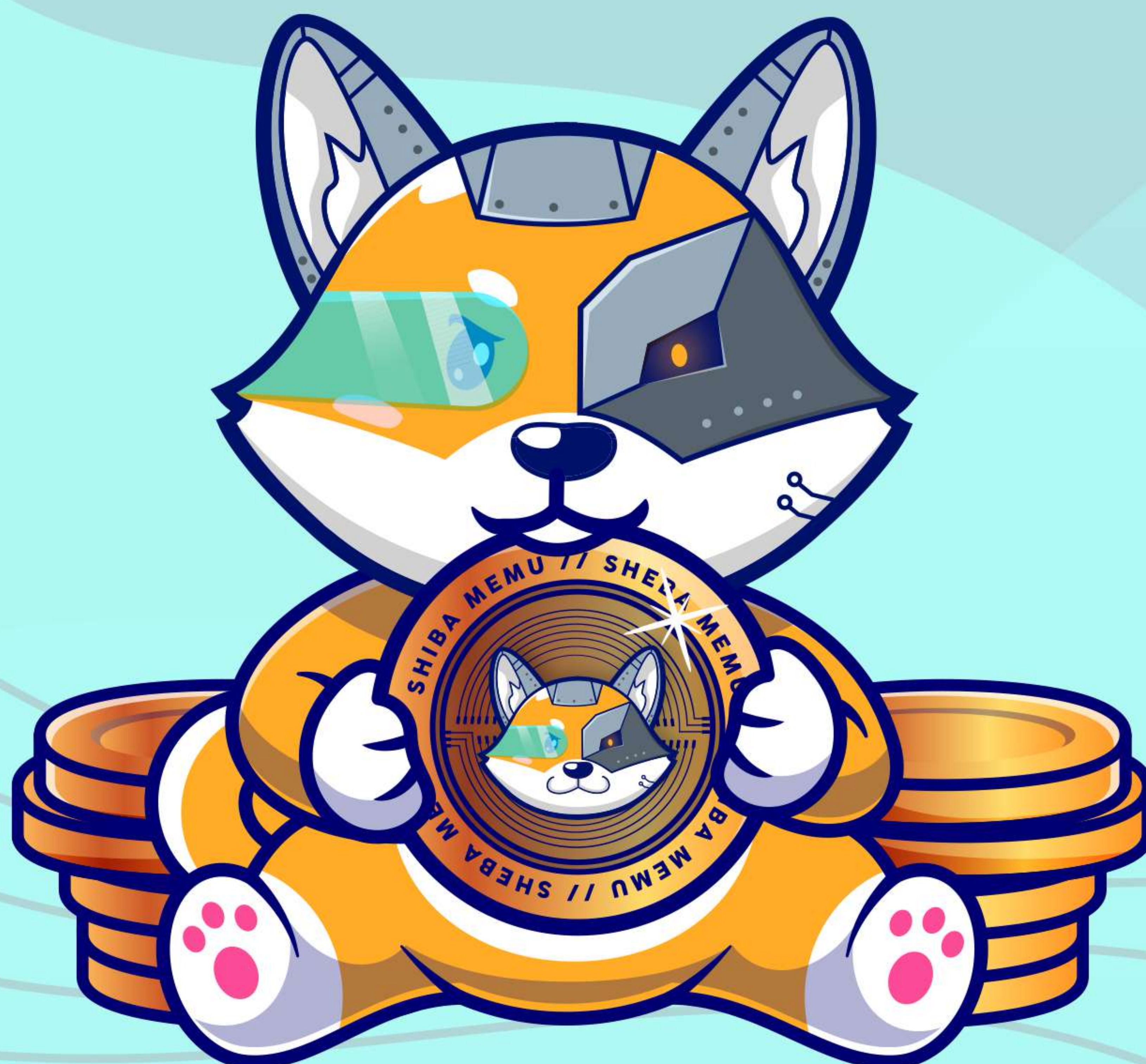
## PŘEDPOVĚDNÍ ANALYTIKA

Analyzováním historických dat a tržních trendů může naše platforma AI předpovídat budoucí tržní trendy a uživatelské chování. To může pomoci Shiba Memu identifikovat potenciální tržní příležitosti a přizpůsobit své marketingové strategie.

## OSOBNÍ ZAPOJENÍ

AI může být použito k personalizaci marketingových zpráv Shiba Memu na základě uživatelského chování, preferencí a všech souvisejících dat.

Pokračováním v personalizaci automatizovaných marketingových aktivit pro jednotlivé uživatele i online skupiny může Shiba Memu přizpůsobit své marketingové strategie tak, aby vedly k optimálnímu zapojení a konverzím.





# TOKEN

Projekt Shiba Memu je poháněn tokenem ERC-20 Ethereum spárovaným s tokenem Binance Smartchain stejného jména \$SHMU.

Shiba Memu byl navržen jako projekt vlastněný komunitou s celkovým oběžným množstvím 1 000 000 000 tokenů.

Nicméně, díky jeho schopnosti křížového řetězce jsme vytvořili celkem 2 miliardy tokenů, z nichž 50% (1 miliarda) bude odebráno z oběhu, aby poskytlo likviditu pro přepínání mezi řetězci.

Rozložení pro 1B oběžného zásobníku je následující:

## **Předprodej (85%)**

85% (850M) tokenů bude prodáno v předprodeji, aby se zajistila silná a zapojená komunita a bude se skládat z:

350M na BSC - určeno pro předprodej

500M na ETH - určeno pro předprodej





### **Výpis CEX/DEX & odměny (10%)**

10% (100M) bude použito k zajištění likvidity tokenů, financování zápisů na burzách a poskytování odměn komunitě prostřednictvím stakingu. Toto rozdělení zajistí dostatečnou likviditu tokenů a širokou dostupnost na burzách. Také to bude motivovat členy komunity Shiba Memu k aktivní účasti a propagaci tokenu. Toto rozdělení bude sestávat z:

40M na BSC - určeno pro CEX/DEX seznamy

60M na ETH - určeno pro zápisy na CEX/DEX

### **Vývoj (5%)**

Zbývajících 5% (50M) tokenů bude držet vývojový tým Shiba Memu pro financování probíhajícího vývoje a podporu tokenu. Tato alokace zajistí, že token bude i nadále poskytovat hmatatelnou užitnou hodnotu a hodnotu investorům, jak se bude vyvíjet. Tato alokace bude zahrnovat:

20M na BSC - věnováno vývoji projektu

30M na ETH - věnováno vývoji projektu

### **Překřížená řetězcová uzamčená likvidita (1 miliarda)**

1B tokenů bude odebráno z oběhu a uzamčeno na zabezpečeném cross-chain mostě, aby poskytovalo likviditu pro přepínání tokenů \$SHMU cross-chain. Budeme se dívat na platformy jako Stargate a další stávající veřejné mosty, abychom zajistili maximální decentralizaci a bezpečnost. Pro zvýšení tohoto efektu se můžeme také rozhodnout rozložit uzamčenou likviditu mezi více protokolů. Tato alokace bude zahrnovat:

590M na BSC - byly by uzamčeny na cross-chain bridge (BSC-to-ETH)

410M na ETH - bylo by uzamčeno na cross-chain bridge (ETH-to-BSC)



# SÁZENÍ

Staking program Shiba Memu přináší uživatelům vzrušující příležitost vydělat odměny tím, že přispívají k marketingovým aktivitám tokenu.

Tím, že uživatelé vsadí své Shiba Memu tokeny, budou vítáni s návrhy nástrojů, webů, fór, témat a jakýchkoli jiných zdrojů, které mohou pomoci s propagací tokenu a zviditelněním v sektoru. Pokud Shiba Memu rozhodne o začlenění návrhu uživatele, ten obdrží další Shiba Memu tokeny jako odměnu.

Program stakingu je primárně navržen tak, aby podporoval účast a zapojení komunity a zároveň poskytoval přidanou hodnotu držitelům tokenů. Incentivizací uživatelů k přispívání do marketingových snah tokenu může Shiba Memu využít kolektivní znalosti a kreativitu své komunity a zároveň posílit svou loajální uživatelskou základnu.

Uživatelé budou moci vsadit Shiba Memu prostřednictvím různých staking poolů, z nichž každý nabídne různé odměny a výhody. Staking pooly budou transparentní a snadno přístupné, umožňující uživatelům sledovat své odměny a příspěvky v reálném čase.

Staking s Shiba Memu představuje inovativní program pro naši platformu AI, která využívá znalostí a odbornosti své komunity k zvýšení účinnosti marketingu a sektorové přítomnosti.

Tím, že motivuje uživatele k přispívání k úspěchu tokenů, bude Shiba Memu nadále budovat silnou, angažovanou komunitu, která je investována do svého dlouhodobého růstu a úspěchu.



# CESTA PLÁN

## Q3 2023: START SHIBA MEMU TOKEN

- Spuštění tokenů Shiba Memu na blockchainu Ethereum
- Předprodej 85% celkového počtu tokenů pro komunitu.
- Počáteční likvidita poskytnutá pro obchodování na decentralizované burze
- Spuštění programu stakingu k podpoře zapojení a angažovanosti komunity.

## Q4 2023: ZAPIS NA HLAVNÍ BURZY

- Seznam Shiba Memu na hlavních centralizovaných burzách.
- Zvýšená likvidita a dostupnost pro uživatele a investory.

## Q1 2024: VÝVOJ DASHBOARDU PRO MARKETING S VYUŽITÍM UMĚLÉ INTELIGENCE

- Vývoj AI marketingového dashboardu (viditelného pro uživatele)
- Integrace algoritmů strojového učení pro analýzu úspěšných marketingových strategií.
- Implementace aktualizací v reálném čase o marketingových aktivitách a výkonech.





## **Q2 2024: SPUŠTĚNÍ DASHBOARDU PRO AI MARKETING**

- Spuštění marketingového dashboardu AI pro komunitu
- Implementace prvků zapojení uživatele (včetně návrhů a zpětné vazby)
- Integrace sociálních médií a fór pro marketingové aktivity.

## **Q3 2024: ROZŠÍŘENÍ MARKETINGOVÝCH AKTIVIT**

- Rozšíření marketingových aktivit do nových trhů a komunit.
- Partnerství s influencery a tvůrci obsahu k propagaci Shiba Memu.
- Vývoj dalších marketingových nástrojů a materiálů.

## **Q4 2024: INTEGRACE S DECENTRALIZOVANÝMI APLIKACEMI**

- Integrace Shiba Memu do decentralizovaných aplikací a platforem.
- Zvýšená adopce tokenů a jejich užitečnost

## **Q1 2025: POKRAČUJÍCÍ VÝVOJ A RŮST**

- Pokračující vývoj a zlepšování tokenů Shiba Memu a jeho AI technologie.
- Rozšíření do nových trhů a aplikací.
- Zvýšená účast a zapojení komunity



# SOCIALY

Aby byli mezi prvními, kteří se dozvědí o každém pokroku projektu, sledujte Shiba Memu na našich oficiálních sociálních kanálech.



<https://t.me/+ME25hQL3NvoxMDBk>



<https://www.instagram.com/shibamemu/>



<https://twitter.com/shibamemu>

