



# SHIBA MEMU

## EL LIBRO BLANCO

La criptomoneda impulsada por IA y auto-marketing liderando una nueva era en el mercado de tokens de memes.



# INTRODUCCIÓN

Shiba Memu es un token de criptomoneda revolucionario que combina tecnología de inteligencia artificial y blockchain para crear una potencia de marketing imparabile y completamente autosuficiente.

Utilizando software basado en inteligencia artificial, Shiba Memu puede aprender de estrategias de marketing exitosas, escribir su propia publicidad y promocionarse en foros y redes sociales relevantes. A medida que avanza, el token de Shiba Memu se volverá más inteligente y poderoso, creciendo exponencialmente en su camino hacia convertirse en un jugador líder en el mercado de criptomonedas.

La combinación única de tecnologías detrás de Shiba Memu ofrece beneficios como un aumento en el ROI, autosuficiencia y transparencia absoluta. Al aprovechar la inteligencia artificial para mejorar sus capacidades de marketing, Shiba Memu ofrece una oportunidad de inversión única para generar potencialmente retornos significativos con el tiempo.

En este documento técnico, el equipo de Shiba Memu explorará la tecnología detrás de nuestro concepto, sus brillantes beneficios y el rango de posibles aplicaciones en diferentes industrias. También proporcionaremos a los inversores una evaluación honesta de los riesgos y desafíos asociados con la inversión en este innovador token de criptomoneda.



# OPORTUNIDAD

El mercado de tokens de meme ha experimentado un crecimiento explosivo en los últimos años, con continuos aumentos de interés e inversión en estos activos digitales únicos, atractivos y rentables.

Según CoinMarketCap, la capitalización de mercado del mercado de tokens de meme ha crecido de \$0 a principios de 2020 a más de \$20 mil millones a principios de 2022, lo que representa un crecimiento notable año tras año en este nuevo mercado en auge y destaca su creciente popularidad entre los inversores expertos en criptomonedas y los recién llegados.

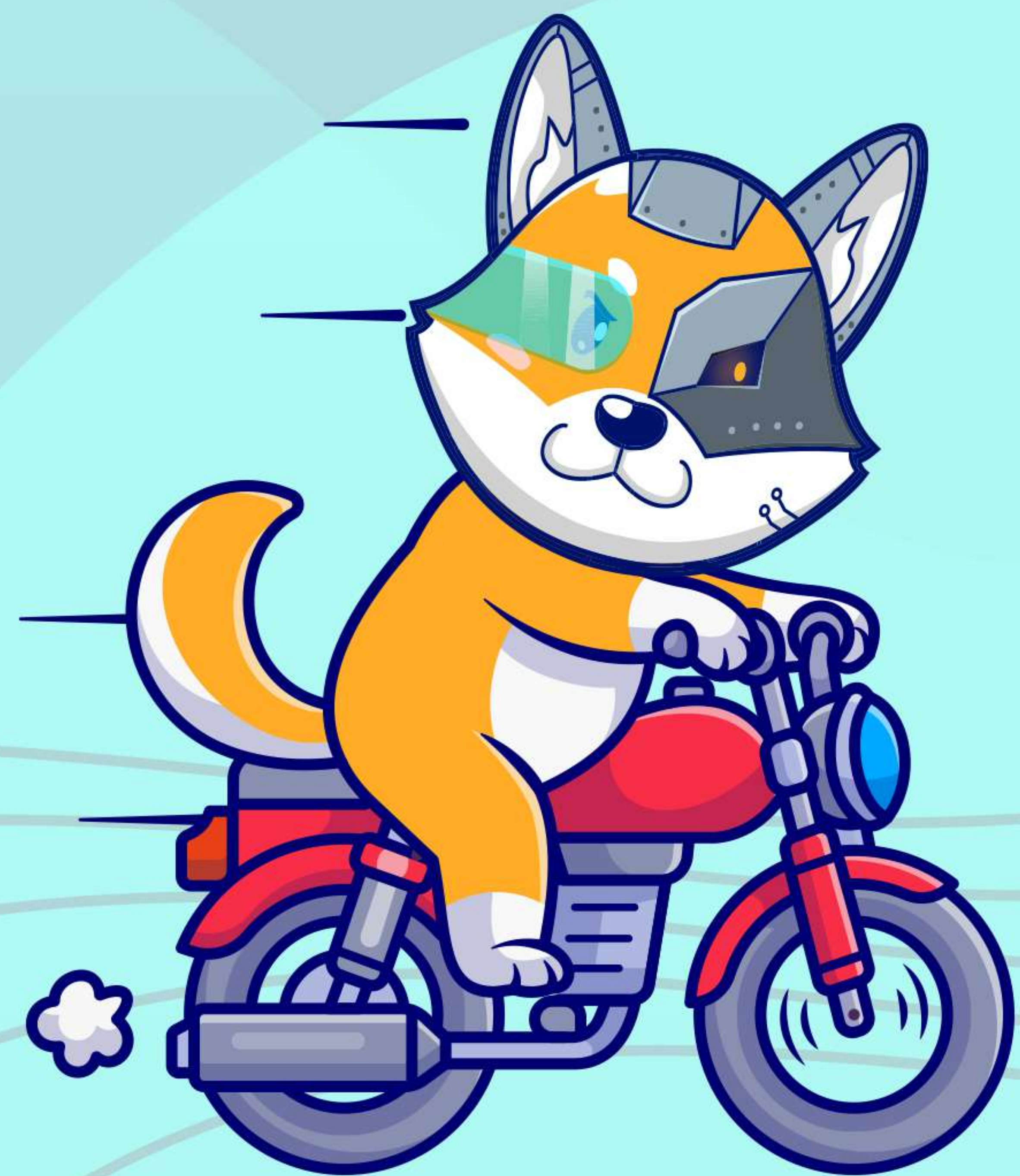
Una razón clave para el aparentemente imparable aumento en la inversión en tokens de memes es su cada vez más amplia gama de nuevos e innovadores casos de uso. Desde su uso como formas de pago hasta incentivar la participación de la comunidad, los tokens de memes continúan ganando terreno en diferentes industrias y aplicaciones. Como resultado, se espera que la demanda de tokens de memes crezca aún más en los próximos años.

En este mercado en constante evolución, Shiba Memu se destaca como un token meme completamente nuevo y revolucionario. Sus capacidades de marketing auto-suficientes y alimentadas por inteligencia artificial lo convierten en una oportunidad atractiva y convincente para los inversores.



A diferencia de todos los tokens de meme hasta este punto, que requieren importantes esfuerzos de marketing humano para obtener y mantener tracción en el sector, Shiba Memu puede crear sus propias estrategias de marketing, escribir sus propias relaciones públicas y promocionarse en foros y redes sociales relevantes. Esto por sí solo marca a Shiba Memu como una oportunidad de inversión de baja mantenimiento y alta intriga con el potencial de sacudir el mercado de tokens de meme y generar retornos significativos con el tiempo.

A medida que el mercado de tokens de memes sigue volviéndose más concurrido y competitivo, Shiba Memu se posiciona en la vanguardia con sus soluciones de marketing y promoción autosuficientes. Al aprovechar nuestra combinación progresiva de tecnología de inteligencia artificial y blockchain para mejorar sus capacidades de marketing, Shiba Memu tiene el potencial de convertirse en un jugador líder en el mercado de tokens de memes y una valiosa adición a la cartera de cualquier inversor.





# PLATAFORMA

En el corazón de la plataforma revolucionaria de Shiba Memu se encuentran sus capacidades de marketing impulsadas por inteligencia artificial.

El token contará con un panel de control de IA dedicado al que todos los usuarios podrán acceder, lo que les permitirá interactuar con la IA y ver dónde y cómo Shiba Memu se está promocionando. El panel de control de IA del token proporcionará actualizaciones en tiempo real sobre las actividades de marketing del token, incluyendo conversaciones con usuarios en foros, discusiones en redes sociales y otros esfuerzos de marketing relevantes.

Los usuarios también disfrutarán de la capacidad de interactuar directamente con Shiba Memu AI: pueden hacer preguntas, dar sugerencias y proporcionar comentarios de todo tipo.

Al incorporar este nivel de transparencia e interacción en la inteligencia artificial de nuestro token, empoderamos a los usuarios para desarrollar una comprensión más profunda de su estrategia de marketing y, posteriormente, una conexión más profunda con nuestro proyecto. A través de una alta participación, buscamos construir una comunidad leal de tokens comprometida con el éxito del token Shiba Memu.

En última instancia, el panel de control de IA y el diseño interactivo de Shiba Memu representan un gran avance en el mercado de criptomonedas.

Con la posibilidad de niveles sin precedentes de transparencia y compromiso, Shiba Memu tiene el potencial de transformar por completo cómo los usuarios e inversores interactúan y obtienen ganancias de los activos digitales.



# CÓMO FUNCIONA

Shiba Memu podrá generar contenido (incluyendo comunicados de prensa, contenido social y materiales de marketing) basado en los datos que su inteligencia artificial analiza continuamente, y luego autopublicar este contenido en foros relevantes y plataformas de redes sociales. Shiba Memu luego monitoreará y evaluará el desempeño de sus esfuerzos de marketing, ajustando estrategias en foros específicos y canales sociales en su búsqueda constante por optimizar resultados.

Con su mencionado panel interactivo de inteligencia artificial, Shiba Memu responderá a las consultas de los usuarios y crecerá a partir de sus comentarios, canalizando datos de cada nueva perspectiva desarrollada en las conversaciones que mantiene con personas reales en foros y canales sociales.

Para permitirse ajustar las estrategias de marketing en tiempo real, Shiba Memu también realizará un seguimiento y evaluación activos de las tendencias y sentimientos del mercado. Esto permitirá a Shiba Memu mantenerse por delante de la curva mientras establece y mantiene su posición como jugador líder en el mercado de tokens de meme.





# HERRAMIENTAS

## **PROCESAMIENTO DEL LENGUAJE NATURAL (PLN)**

Los algoritmos de procesamiento de lenguaje natural impulsados por IA pueden ser utilizados para analizar publicaciones en redes sociales, foros y otras comunidades en línea con el fin de identificar discusiones y temas relevantes para Shiba Memu. Esta información puede ser utilizada para desarrollar campañas de marketing dirigidas y atraer a posibles inversores.

## **ANÁLISIS DE SENTIMIENTO**

Al analizar el sentimiento dentro de las publicaciones en redes sociales, foros y otras comunidades en línea relacionadas con Shiba Memu, la IA de nuestra plataforma puede identificar el sentimiento positivo o negativo hacia el token. Estas entradas apoyarán a Shiba Memu en adaptar sus esfuerzos de marketing para abordar mejor cualquier preocupación que los poseedores potenciales o existentes puedan tener.

## **RECONOCIMIENTO DE IMÁGENES Y VIDEOS**

La tecnología de reconocimiento de imágenes y videos impulsada por IA ayuda a Shiba Memu a identificar y rastrear su logotipo y elementos de marca asociados en las plataformas de redes sociales y comunidades en línea. Esto permite a Shiba Memu AI identificar dónde se está utilizando su marca y rastrear y adaptar de manera más efectiva sus esfuerzos de marketing.

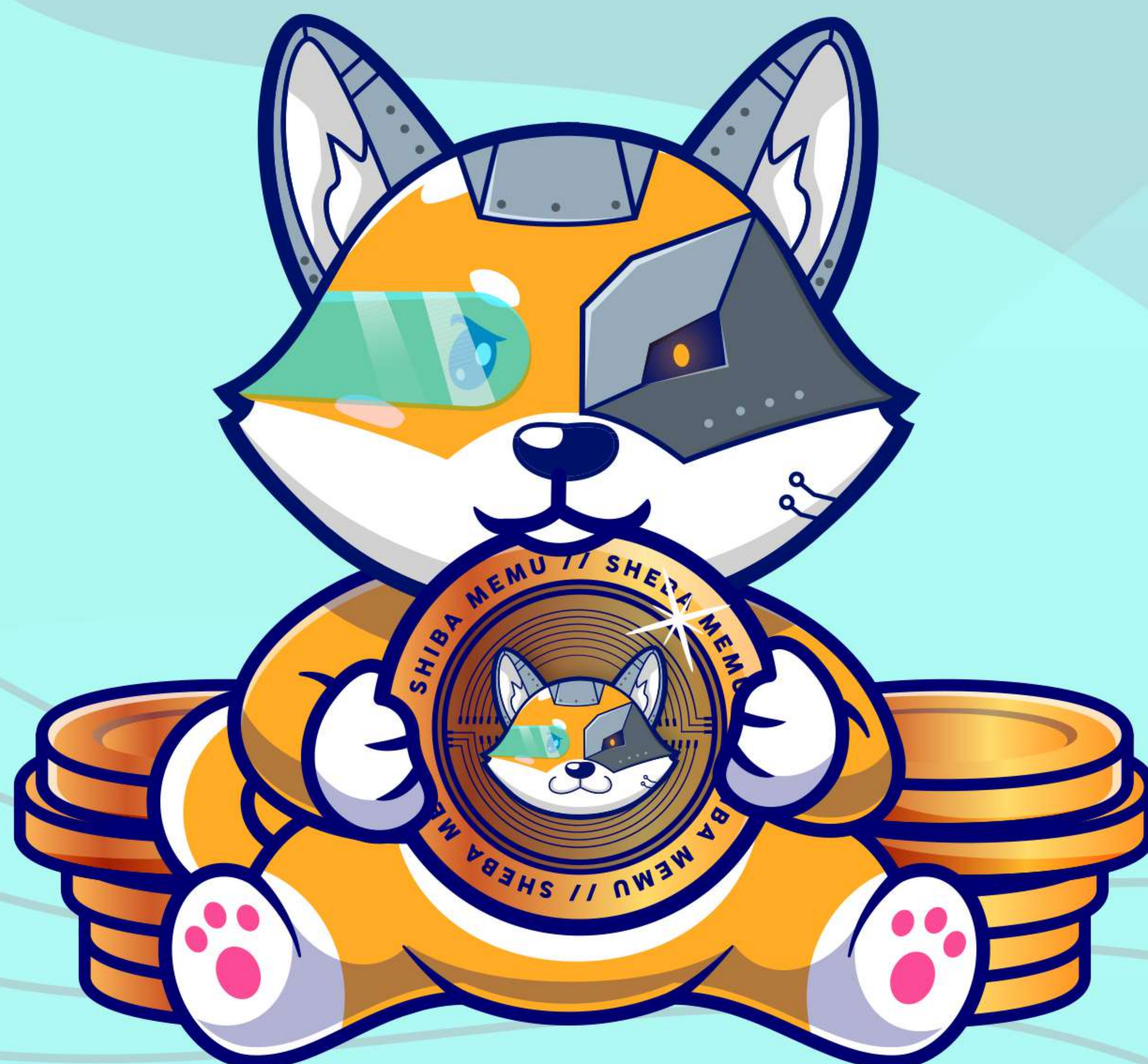


## ANÁLISIS PREDICTIVO

Al analizar datos históricos y tendencias del mercado, nuestra plataforma de inteligencia artificial puede predecir las tendencias del mercado y el comportamiento de los usuarios en el futuro. Esto puede ayudar a Shiba Memu a identificar oportunidades potenciales en el mercado y ajustar sus estrategias de marketing en consecuencia.

## PERSONALIZACIÓN

La IA puede ser utilizada para personalizar los mensajes de marketing de Shiba Memu basados en los comportamientos, preferencias y todos los datos relacionados del usuario. Al continuar personalizando sus esfuerzos de marketing automatizados para usuarios individuales y grupos en línea, Shiba Memu puede adaptar sus estrategias de marketing para lograr un compromiso y conversiones óptimas.





# TOKEN

El proyecto Shiba Memu está impulsado por un token Ethereum ERC-20 junto con un token Binance Smartchain del mismo nombre \$SHMU.

Shiba Memu ha sido diseñado como un proyecto propiedad de la comunidad con un suministro total en circulación de 1,000,000,000 de tokens.

Sin embargo, debido a su capacidad de intercambio entre cadenas, hemos acuñado un total de 2B tokens, donde el 50% (1B) de estos se eliminarán de la oferta circulante para proporcionar liquidez para el intercambio entre cadenas.

La desglose para la oferta circulante de 1B es la siguiente:

## **Preventa (85%)**

El 85% (850M) de los tokens se venderán en la preventa para asegurar una comunidad fuerte y comprometida y estarán compuestos por:

350M en BSC - dedicado a la preventa

500M en ETH - dedicados a la preventa





### **Listados de CEX/DEX y Recompensas (10%)**

El 10% (100M) se utilizará para proporcionar liquidez de tokens, financiar listados de intercambio y proporcionar recompensas a la comunidad a través de staking. Esta asignación garantizará una adecuada liquidez de tokens y una amplia disponibilidad en los intercambios. También incentivará a los miembros de la comunidad Shiba Memu a participar activamente y promover el token. Esta asignación estará compuesta por:

40M en BSC - dedicado a listados de CEX/DEX

60M en ETH - dedicado a listados de CEX/DEX

### **Desarrollo (5%)**

El 5% restante (50M) de tokens será retenido por el equipo de desarrollo de Shiba Memu para financiar el desarrollo continuo y el soporte del token. Esta asignación garantizará que el token siga proporcionando utilidad y valor tangibles a los inversores a medida que evoluciona. Esta asignación estará compuesta por:

20M en BSC - dedicado al desarrollo del proyecto

30M en ETH -dedicado al desarrollo del proyecto

### **Liquidez bloqueada entre cadenas (1B):**

Se eliminarán 1B tokens de la oferta circulante y se bloquearán en un puente seguro entre cadenas para proporcionar liquidez para el intercambio de tokens \$SHMU entre cadenas. Estaremos considerando opciones como Stargate y otros puentes públicos existentes para garantizar la máxima descentralización y seguridad. Para mejorar esto, también podríamos distribuir la liquidez bloqueada en varios protocolos. Esta asignación estará compuesta por:

590M en BSC - estarían bloqueados en el puente entre cadenas (BSC-a-ETH)

410M en ETH - estarían bloqueados en el puente entre cadenas (ETH-a-BSC)



# APUESTA

El programa de staking de Shiba Memu presenta a los usuarios una emocionante oportunidad de ganar recompensas contribuyendo a los esfuerzos de marketing del token.

Al apostar tokens de Shiba Memu, los usuarios podrán sugerir herramientas, sitios web, foros, temas y cualquier otro recurso que pueda ayudar al token en la autopromoción y visibilidad del sector. Si Shiba Memu decide incorporar la sugerencia de un usuario, ese usuario ganará tokens adicionales de Shiba Memu como recompensa.

El programa de staking está diseñado principalmente para fomentar la participación y el compromiso de la comunidad, al mismo tiempo que proporciona un valor añadido a los titulares de tokens. Al incentivar a los usuarios a contribuir en los esfuerzos de marketing del token, Shiba Memu puede aprovechar el conocimiento y la creatividad colectiva de su comunidad mientras fortalece su base de usuarios leales.

Los usuarios podrán apostar Shiba Memu a través de una variedad de diferentes piscinas de apuestas, cada una de las cuales ofrecerá diferentes recompensas y beneficios. Las piscinas de apuestas serán transparentes y fácilmente accesibles, lo que permitirá a los usuarios monitorear sus recompensas y contribuciones en tiempo real.

El apilamiento con Shiba Memu se presenta como un programa innovador para nuestra plataforma de inteligencia artificial para aprovechar el conocimiento y la experiencia de su comunidad en la mejora de su eficacia de marketing y presencia en el sector.

Al incentivar a los usuarios a contribuir al éxito del token, Shiba Memu continuará construyendo una comunidad fuerte y comprometida que esté invertida en su crecimiento y éxito a largo plazo.



# MAPA DE RUTA

## Q3 2023: LANZAMIENTO DEL TOKEN SHIBA MEMU

- Lanzamiento del token Shiba Memu en la cadena de bloques Ethereum.
- Preventa del 85% del suministro total de tokens a la comunidad.
- Liquidez inicial proporcionada para el comercio en un intercambio descentralizado.
- Lanzamiento del programa de apuestas para fomentar la participación y el compromiso de la comunidad.

## Q4 2023: LISTADO EN PRINCIPALES INTERCAMBIOS

- Listado de Shiba Memu en los principales intercambios centralizados.
- Mayor liquidez y accesibilidad para usuarios e inversores.

## Q1 2024: DESARROLLO DE PANEL DE CONTROL DE MARKETING DE IA

- Desarrollo de un panel de control de marketing de inteligencia artificial (visible para los usuarios)
- Integración de algoritmos de aprendizaje automático para analizar estrategias de marketing exitosas.
- Implementación de actualizaciones en tiempo real sobre las actividades de marketing y el rendimiento.





## **Q2 2024: LANZAMIENTO DEL PANEL DE CONTROL DE MARKETING DE IA**

- Lanzamiento del panel de control de marketing de IA a la comunidad.
- Implementación de características de participación de usuarios (incluyendo sugerencias y retroalimentación)
- Integración de plataformas de redes sociales y foros para actividades de marketing.

## **Q3 2024: EXPANSIÓN DE LOS ESFUERZOS DE MARKETING**

- Expansión de los esfuerzos de marketing a nuevos mercados y comunidades.
- Asociación con influencers y creadores de contenido para promocionar Shiba Memu.
- Desarrollo de herramientas y materiales de marketing adicionales.

## **Q4 2024: INTEGRACIÓN CON APLICACIONES DESCENTRALIZADAS**

- Integración de Shiba Memu en aplicaciones y plataformas descentralizadas.
- Adopción y utilidad de tokens incrementadas

## **Q1 2025: DESARROLLO Y CRECIMIENTO CONTINUO**

- Desarrollo continuo y mejora del token Shiba Memu y su tecnología de inteligencia artificial.
- Expansión en nuevos mercados y aplicaciones.
- Aumento de la participación y el compromiso de la comunidad.



# SOCIALES

Para ser uno de los primeros en enterarte de todos los avances de nuestros proyectos, sigue a Shiba Memu en nuestros canales sociales oficiales.



<https://t.me/+ME25hQL3NvoxMDBk>



<https://www.instagram.com/shibamemu/>



<https://twitter.com/shibamemu>

