



# SHIBA MEMU

## LE LIVRE BLANC

La cryptomonnaie alimentée par l'IA et  
l'auto-marketing qui mène une nouvelle ère sur  
le marché des tokens mèmes.



# INTRODUCTION

Shiba Memu est un jeton de crypto-monnaie révolutionnaire combinant l'IA et la technologie de la blockchain pour créer une puissance marketing entièrement autonome et inarrêtable.

En utilisant un logiciel basé sur l'IA, Shiba Memu peut apprendre des stratégies de marketing réussies, écrire sa propre communication et se promouvoir sur les forums et les réseaux sociaux pertinents. Au fur et à mesure de son avancement, le jeton Shiba Memu deviendra de plus en plus intelligent et puissant, en croissance exponentielle sur son chemin pour devenir un acteur majeur sur le marché des cryptomonnaies.

La combinaison unique de technologies derrière Shiba Memu offre des avantages tels qu'un ROI accru, l'autosuffisance et une transparence absolue. En exploitant l'IA pour améliorer ses capacités de marketing, Shiba Memu offre une opportunité d'investissement unique pour générer potentiellement des rendements significatifs au fil du temps.

Dans ce livre blanc, l'équipe Shiba Memu explorera la technologie derrière notre concept, ses avantages brillants et la gamme d'applications potentielles dans différents secteurs. Nous fournirons également aux investisseurs une évaluation honnête des risques et des défis associés à l'investissement dans ce jeton de cryptomonnaie innovant.



# OPPORTUNITÉ

Le marché des jetons de même a connu une croissance explosive ces dernières années, avec des poussées constantes d'intérêt et d'investissement dans ces actifs numériques uniques, engageants et rentables.

Selon CoinMarketCap, la capitalisation boursière du marché des jetons mêmes est passée de 0 \$ au début de 2020 à plus de 20 milliards de dollars au début de 2022, représentant une croissance remarquable d'une année sur l'autre dans ce marché en plein essor et soulignant sa popularité croissante parmi les investisseurs avertis en crypto et les nouveaux venus.

Une raison clé de la hausse apparemment imparable de l'investissement dans les jetons de même est leur gamme toujours croissante de nouveaux et innovants cas d'utilisation. De l'utilisation en tant que forme de paiement à l'incitation à la participation communautaire, les jetons de même continuent de gagner en popularité dans différents secteurs et applications. Par conséquent, la demande de jetons de même devrait encore augmenter dans les années à venir.

Dans ce marché en rapide évolution, Shiba Memu se démarque en tant que jeton de même complètement nouveau et révolutionnaire. Ses capacités de marketing auto-suffisantes alimentées par l'IA en font une opportunité convaincante et hautement attractive pour les investisseurs.



Contrairement à tous les jetons mèmes jusqu'à présent - qui nécessitent des efforts de marketing humain importants pour gagner et maintenir la traction dans le secteur - Shiba Memu peut créer ses propres stratégies de marketing, écrire sa propre communication et promouvoir sur les forums et réseaux sociaux pertinents. Cela marque à lui seul Shiba Memu comme une opportunité d'investissement à faible entretien et à forte intrigue avec le potentiel de perturber le marché des jetons mèmes et de générer des rendements significatifs sur le long terme.

Alors que le marché des jetons mèmes continue de devenir de plus en plus encombré et compétitif, Shiba Memu se positionne au premier plan avec ses solutions de marketing et de promotion autonomes. En exploitant notre mélange progressif de technologie d'IA et de blockchain pour améliorer ses capacités de marketing, Shiba Memu a le potentiel de devenir un acteur de premier plan sur le marché des jetons mèmes et une valeur ajoutée pour tout portefeuille d'investisseur.





# PLATEFORME

Au cœur de la plateforme révolutionnaire de Shiba Memu se trouvent ses capacités de marketing alimentées par l'IA, qui changent la donne.

Le jeton disposera d'un tableau de bord d'IA dédié accessible à tous les utilisateurs, leur permettant d'interagir avec l'IA et de voir où et comment Shiba Memu se marketing. Le tableau de bord d'IA du jeton fournira des mises à jour en temps réel sur les activités de marketing du jeton, y compris les conversations avec les utilisateurs dans les forums, les discussions sur les réseaux sociaux et d'autres efforts de marketing pertinents.

Les utilisateurs pourront également profiter de la possibilité de s'engager directement avec Shiba Memu AI - ils peuvent poser des questions, faire des suggestions et fournir des commentaires de toutes sortes.

En intégrant ce niveau de transparence et d'interaction dans l'IA de notre jeton, nous permettons aux utilisateurs de développer une compréhension plus profonde de notre stratégie marketing et, par conséquent, une connexion plus profonde à notre projet. Grâce à une forte implication, nous visons à construire une communauté de jetons fidèles engagée dans le succès du jeton Shiba Memu.

En fin de compte, le tableau de bord et la conception interactive de l'IA de Shiba Memu représentent une avancée majeure sur le marché des cryptomonnaies.

Avec la possibilité de niveaux de transparence et d'engagement sans précédent, Shiba Memu a le potentiel de transformer complètement la façon dont les utilisateurs et les investisseurs s'engagent et profitent des actifs numériques.



# COMMENT ÇA MARCHE

Shiba Memu sera en mesure de générer du contenu (y compris des communiqués de presse, du contenu social et des supports marketing) basé sur les données que son intelligence artificielle analyse en continu, puis de publier ce contenu sur les forums pertinents et les plateformes de médias sociaux. Shiba Memu surveillera ensuite et évaluera les performances de ses efforts de marketing, en ajustant les stratégies sur des forums spécifiques et des canaux sociaux dans sa quête constante d'optimiser les résultats.

Avec son tableau de bord interactif d'IA susmentionné, Shiba Memu répondra aux demandes des utilisateurs et se développera grâce à leurs commentaires, en canalisant les données de chaque nouvelle découverte dans les conversations qu'il tient avec de vraies personnes sur les forums et les réseaux sociaux.

Pour permettre à elle-même d'ajuster ses stratégies marketing en temps réel, Shiba Memu suivra et évaluera activement les tendances et les sentiments du marché. Cela permettra à Shiba Memu de rester en avance sur la courbe tout en établissant et maintenant sa position en tant que joueur majeur sur le marché des jetons mèmes.





# OUTILS

## **TRAITEMENT DU LANGAGE NATUREL (NLP)**

Les algorithmes de NLP alimentés par l'IA peuvent être utilisés pour analyser les publications sur les réseaux sociaux, les forums et autres communautés en ligne afin d'identifier les discussions et les sujets pertinents pour Shiba Memu. Ces informations peuvent ensuite être utilisées pour développer des campagnes de marketing ciblées et engager des investisseurs potentiels.

## **ANALYSE DE SENTIMENTS**

En analysant le sentiment dans les publications des médias sociaux, les forums et autres communautés en ligne liées à Shiba Memu, l'IA de notre plateforme peut identifier un sentiment positif ou négatif envers le jeton. Ces entrées aideront Shiba Memu à adapter ses efforts de marketing pour répondre au mieux aux préoccupations que les détenteurs potentiels ou existants peuvent avoir.

## **RECONNAISSANCE D'IMAGE ET DE VIDÉO**

La technologie de reconnaissance d'image et de vidéo alimentée par l'IA aide Shiba Memu à identifier et suivre son logo et les éléments de marque associés sur les plateformes de médias sociaux et les communautés en ligne. Cela permet à Shiba Memu AI d'identifier où sa marque est utilisée et de suivre et d'adapter efficacement ses efforts de marketing.

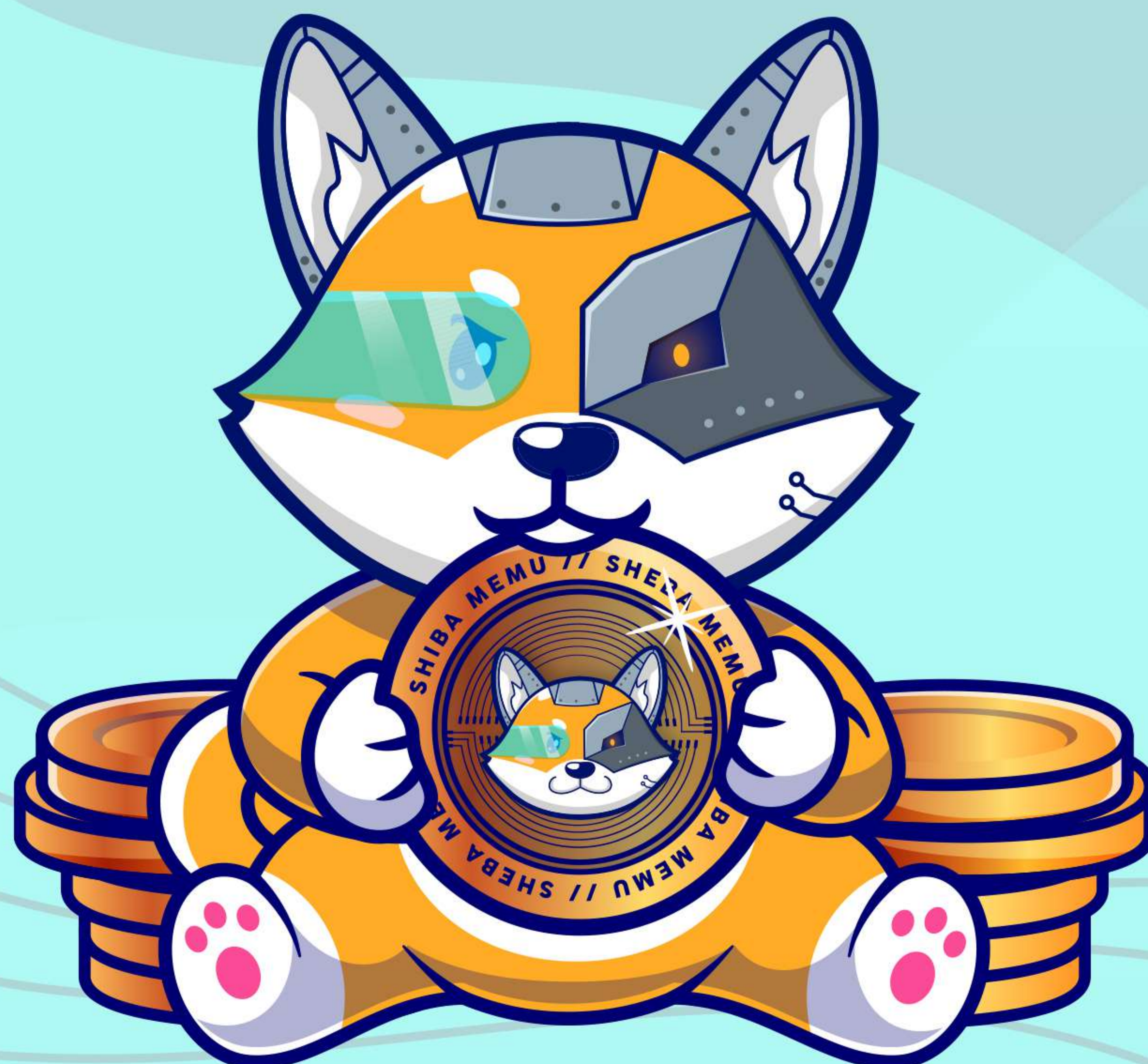


## ANALYSE PRÉDICTIVE

En analysant les données historiques et les tendances du marché, notre plateforme d'IA peut prédire les tendances futures du marché et les comportements des utilisateurs. Cela peut aider Shiba Memu à identifier les opportunités de marché potentielles et à ajuster ses stratégies marketing en conséquence.

## PERSONNALISATION

L'IA peut être utilisée pour personnaliser les messages marketing de Shiba Memu en fonction des comportements, des préférences et de toutes les données associées des utilisateurs. En continuant à personnaliser ses efforts de marketing automatisé pour les utilisateurs individuels et les groupes en ligne, Shiba Memu peut adapter ses stratégies de marketing pour obtenir un engagement et des conversions optimaux.





# JETON

Le projet Shiba Memu est alimenté par un token Ethereum ERC-20 couplé à un token Binance Smartchain du même nom \$SHMU.

Shiba Memu a été conçu comme un projet détenu par la communauté avec un approvisionnement total en circulation de 1 000 000 000 de jetons.

Cependant, en raison de sa capacité de chaîne croisée, nous avons émis un total de 2 milliards de jetons, dont 50% (1 milliard) seront retirés de l'offre en circulation pour fournir de la liquidité pour l'échange de chaînes croisées.

La répartition de l'offre en circulation de 1 milliard est la suivante:

## **Prévente (85%)**

85% (850M) des jetons seront vendus en prévente pour garantir une communauté solide et engagée et seront composés de :

350M sur BSC - dédié à la prévente

500M sur ETH - dédié à la prévente





### **Inscriptions CEX/DEX & Récompenses (10%)**

10% (100M) sera utilisé pour fournir une liquidité de jetons, financer les inscriptions sur les échanges et fournir des récompenses à la communauté via le staking. Cette allocation garantira une liquidité de jetons adéquate et une large disponibilité sur les échanges. Elle incitera également les membres de la communauté Shiba Memu à participer activement et à promouvoir le jeton. Cette allocation sera composée de :

40M sur BSC - dédié aux inscriptions CEX/DEX

60M sur ETH - dédié aux inscriptions CEX/DEX

### **Développement (5%)**

Les 5% restants (50M) de jetons seront détenus par l'équipe de développement de Shiba Memu pour financer le développement continu et le soutien des jetons.

Cette allocation garantira que le jeton continue de fournir une utilité tangible et une valeur aux investisseurs à mesure qu'il évolue. Cette allocation sera composée de :

20M sur BSC - dédié au développement de projet

30M sur ETH - dédié au développement de projet

### **Liquidité verrouillée inter-chaînes (1B)**

1 milliard de jetons seront retirés de la circulation et verrouillés sur un pont sécurisé inter-chaînes pour fournir de la liquidité pour l'échange de jetons \$SHMU inter-chaînes. Nous examinerons des solutions telles que Stargate et d'autres ponts publics existants pour assurer une décentralisation et une sécurité maximales. Pour renforcer cela, nous pourrions également envisager de répartir la liquidité verrouillée sur plusieurs protocoles. Cette allocation sera composée de :

590M sur BSC - seraient bloqués sur le pont inter-chaînes (BSC-vers-ETH)

410M sur ETH - seraient bloqués sur le pont inter-chaînes (ETH-to-BSC)



# MISE EN JEU

Le programme de mise en jeu de Shiba Memu offre aux utilisateurs une opportunité passionnante de gagner des récompenses en contribuant aux efforts de marketing du jeton.

En misant des jetons Shiba Memu, les utilisateurs seront invités à suggérer des outils, des sites web, des forums, des sujets et toute autre ressource qui pourrait aider le jeton à se faire connaître et à être visible dans le secteur. Si Shiba Memu décide d'intégrer la suggestion d'un utilisateur, cet utilisateur gagnera des jetons Shiba Memu supplémentaires en récompense.

Le programme de mise en jeu est conçu principalement pour encourager la participation et l'engagement de la communauté, tout en offrant une valeur ajoutée aux détenteurs de jetons. En incitant les utilisateurs à contribuer aux efforts de marketing du jeton, Shiba Memu peut exploiter la connaissance et la créativité collective de sa communauté tout en renforçant simultanément sa base d'utilisateurs fidèles.

Les utilisateurs pourront miser sur Shiba Memu via une variété de pools de mise différents, chacun offrant des récompenses et des avantages différents. Les pools de mise seront transparents et facilement accessibles, permettant aux utilisateurs de suivre leurs récompenses et contributions en temps réel.

Le programme de mise en jeu avec Shiba Memu représente une innovation pour notre plateforme AI afin de tirer parti des connaissances et de l'expertise de sa communauté pour améliorer son efficacité marketing et sa présence dans le secteur.

En incitant les utilisateurs à contribuer au succès du jeton, Shiba Memu continuera à construire une communauté forte et engagée qui est investie dans sa croissance et son succès à long terme.



# FEUILLE DE ROUTE

## T3 2023: LANCEMENT DU TOKEN SHIBA MEMU

- Lancement du token Shiba Memu sur la blockchain Ethereum
- Prévente de 85% de l'approvisionnement total en jetons à la communauté.
- Liquidité initiale fournie pour le trading sur une bourse décentralisée
- Lancement du programme de mise en jeu pour encourager la participation et l'engagement de la communauté.

## T4 2023: COTATION SUR LES PRINCIPALES BOURSES

- Liste de Shiba Memu sur les principales bourses centralisées.
- Une liquidité et une accessibilité accrues pour les utilisateurs et les investisseurs.

## T1 2024: DÉVELOPPEMENT DU TABLEAU DE BORD DE MARKETING IA

- Développement d'un tableau de bord de marketing d'IA (visible pour les utilisateurs)
- Intégration d'algorithmes d'apprentissage automatique pour analyser les stratégies marketing réussies.
- Mise en œuvre de mises à jour en temps réel sur les activités et les performances marketing





## **T2 2024: LANCEMENT DU TABLEAU DE BORD DE MARKETING IA**

- Lancement du tableau de bord de marketing IA à la communauté
- Mise en œuvre des fonctionnalités d'engagement des utilisateurs (y compris les suggestions et les commentaires)
- Intégration des plateformes de médias sociaux et des forums pour les activités de marketing

## **T3 2024: EXPANSION DES EFFORTS DE MARKETING**

- Expansion des efforts de marketing vers de nouveaux marchés et communautés.
- Partenariat avec des influenceurs et des créateurs de contenu pour promouvoir Shiba Memu
- Développement d'outils et de supports marketing supplémentaires

## **T4 2024 : INTÉGRATION AVEC LES APPLICATIONS DÉCENTRALISÉES**

- Intégration de Shiba Memu dans les applications et plateformes décentralisées
- Adoption accrue et utilité accrue des jetons

## **T1 2025: DÉVELOPPEMENT ET CROISSANCE CONTINUS**

- Développement continu et amélioration du jeton Shiba Memu et de sa technologie d'IA.
- Expansion dans de nouveaux marchés et applications
- Une participation et un engagement communautaires accrus



# SOCIAUX

Pour être parmi les premiers à être informé de chaque avancée de projet, suivez Shiba Memu sur nos canaux sociaux officiels.



<https://t.me/+ME25hQL3NvoxMDBk>



<https://www.instagram.com/shibamemu/>



<https://twitter.com/shibamemu>

