



SHIBA MEMU

WHITEPAPER

La criptovaluta auto-promozionante e alimentata
dall'AI che guida una nuova era nel mercato dei
Meme Token.

INTRODUZIONE

Shiba Memu è un token di criptovaluta rivoluzionario che combina la tecnologia AI e blockchain per creare una potenza di marketing inarrestabile e completamente autosufficiente.

Utilizzando un software basato sull'AI, Shiba Memu può apprendere dalle strategie di marketing vincenti, scrivere la propria PR e promuoversi su forum e social network pertinenti. Man mano che avanza, il token di Shiba Memu diventerà sempre più intelligente e potente, crescendo in modo esponenziale per diventare un attore di primo piano nel mercato delle criptovalute.

La combinazione unica di tecnologie dietro a Shiba Memu offre vantaggi come un aumento del ROI, l'autosufficienza e la trasparenza assoluta. Sfruttando l'AI per migliorare le sue capacità di marketing, Shiba Memu offre un'opportunità di investimento unica per generare potenzialmente significativi rendimenti nel tempo.

In questo whitepaper, il team di Shiba Memu esplorerà la tecnologia dietro al nostro concetto, i suoi brillanti benefici e la gamma di possibili applicazioni in diversi settori. Forniremo inoltre agli investitori una valutazione onesta dei rischi e delle sfide associate all'investimento in questo innovativo token criptovalutario.

OPPORTUNITÀ

Il mercato dei token meme ha visto una crescita esplosiva negli ultimi anni, con continui picchi di interesse e investimenti in questi asset digitali unici, coinvolgenti e redditizi.

Secondo CoinMarketCap, la capitalizzazione di mercato del mercato dei token meme è cresciuta da \$0 all'inizio del 2020 a oltre \$20 miliardi all'inizio del 2022 - rappresentando una notevole crescita anno su anno in questo nuovo mercato in rapida ascesa e evidenziando la sua crescente popolarità tra gli investitori esperti di criptovalute e i nuovi arrivati.

Una delle principali ragioni per l'apparentemente inarrestabile aumento degli investimenti in token meme è la loro sempre crescente gamma di nuovi e innovativi casi d'uso. Dall'uso come forme di pagamento all'incentivazione della partecipazione della comunità, i token meme continuano a guadagnare terreno in diversi settori e applicazioni. Di conseguenza, la domanda di token meme dovrebbe ulteriormente aumentare nei prossimi anni.

In questo mercato in rapida evoluzione, Shiba Memu si distingue come un token meme completamente nuovo e rivoluzionario. Le sue capacità di marketing auto-sufficienti e alimentate dall'IA lo rendono un'opportunità affascinante e altamente attraente per gli investitori.

A differenza di tutti i token meme fino ad ora - che richiedono significativi sforzi di marketing umano per ottenere e mantenere trazione nel settore - Shiba Memu può creare le proprie strategie di marketing, scrivere le proprie PR e promuoversi attraverso forum e social network pertinenti. Questo da solo contraddistingue Shiba Memu come un'opportunità di investimento a bassa manutenzione e alta intrighi, con il potenziale per scuotere il mercato dei token meme e generare significativi rendimenti nel tempo.

Poiché il mercato dei token meme continua a diventare sempre più affollato e competitivo, Shiba Memu si mette in prima linea con le sue soluzioni di marketing e promozione auto-sufficienti. Sfruttando la nostra combinazione progressiva di tecnologia AI e blockchain per migliorare le sue capacità di marketing, Shiba Memu ha il potenziale per diventare un giocatore di rilievo nel mercato dei token meme e un'aggiunta preziosa per il portafoglio di qualsiasi investitore.



PIATTAFORMA

Al centro della piattaforma innovativa di Shiba Memu ci sono le sue rivoluzionarie capacità di marketing alimentate dall'IA.

Il token avrà un pannello di controllo AI dedicato che sarà accessibile a tutti gli utenti, consentendo loro di interagire con l'AI e vedere dove e come Shiba Memu si sta promuovendo. Il pannello di controllo AI del token fornirà aggiornamenti in tempo reale sulle attività di marketing del token, inclusi le conversazioni con gli utenti nei forum, le discussioni sui social media e altri sforzi di marketing pertinenti.

Gli utenti potranno anche godere della possibilità di interagire direttamente con Shiba Memu AI - potranno fare domande, suggerimenti e fornire feedback di ogni tipo.

Costruendo questo livello di trasparenza e interazione nel nostro token AI, forniamo agli utenti la possibilità di sviluppare una comprensione più profonda della nostra strategia di marketing e, di conseguenza, una connessione più profonda al nostro progetto. Attraverso un alto coinvolgimento, miriamo a creare una comunità di token fedele che sia impegnata per il successo del token Shiba Memu.

In definitiva, il cruscotto AI e il design interattivo di Shiba Memu rappresentano una svolta importante nel mercato delle criptovalute.

Con la possibilità di livelli di trasparenza e coinvolgimento senza precedenti, Shiba Memu ha il potenziale di trasformare completamente il modo in cui gli utenti e gli investitori si impegnano e traggono profitto dagli asset digitali.

COME FUNZIONA

Shiba Memu sarà in grado di generare contenuti (inclusi comunicati stampa, contenuti social e materiali di marketing) basati sui dati che la sua intelligenza artificiale analizza continuamente, per poi autopubblicare questi contenuti su forum e piattaforme di social media pertinenti. Shiba Memu monitorerà e valuterà le prestazioni dei suoi sforzi di marketing, adeguando le strategie su specifici forum e canali social nella sua continua ricerca di ottimizzare i risultati.

Con il suo sopracitato cruscotto AI interattivo, Shiba Memu risponderà alle richieste degli utenti e crescerà grazie ai loro feedback, convogliando i dati di ogni nuova intuizione sviluppata nelle conversazioni che tiene con persone reali su forum e canali social.

Per permettersi di adeguare le strategie di marketing in tempo reale, Shiba Memu seguirà e valuterà attivamente le tendenze e il sentiment del mercato. Ciò consentirà a Shiba Memu di restare al passo con i tempi mentre stabilisce e mantiene la sua posizione di leader nel mercato dei token meme.



STRUMENTI

ELABORAZIONE DEL LINGUAGGIO NATURALE (NLP)

Gli algoritmi di NLP alimentati dall'AI possono essere utilizzati per analizzare i post sui social media, i forum e altre comunità online al fine di identificare discussioni e argomenti pertinenti a Shiba Memu. Queste informazioni possono quindi essere utilizzate per sviluppare campagne di marketing mirate e coinvolgere potenziali investitori.

ANALISI DEI SENTIMENTI

Analizzando il sentimento all'interno dei post sui social media, dei forum e di altre comunità online legate a Shiba Memu, l'AI della nostra piattaforma può identificare un sentimento positivo o negativo verso il token. Questi input supporteranno Shiba Memu nel modellare i suoi sforzi di marketing per affrontare al meglio eventuali preoccupazioni che i potenziali o attuali detentori potrebbero avere.

RILEVAMENTO IMMAGINI E VIDEO

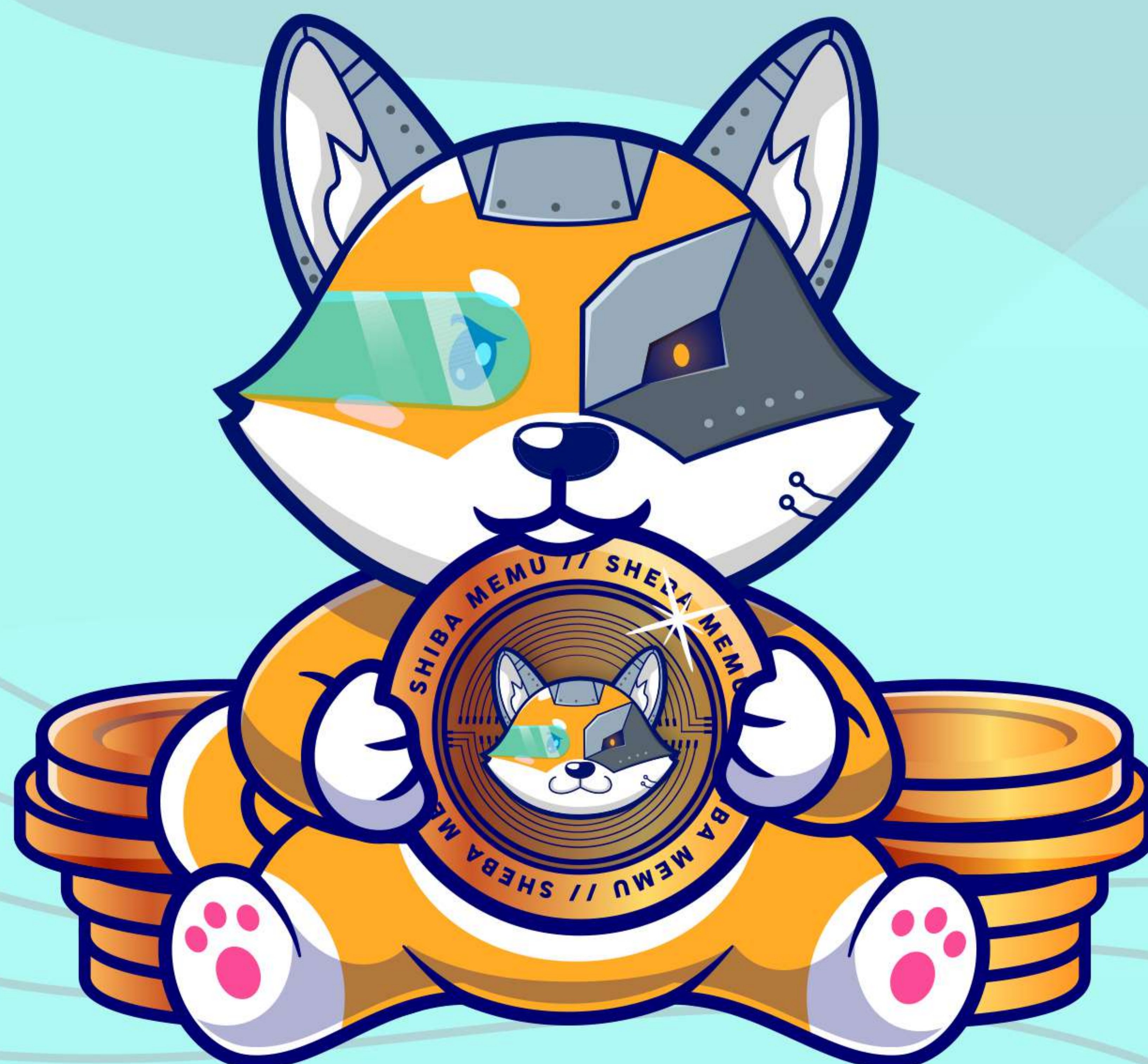
La tecnologia di riconoscimento di immagini e video alimentata dall'AI aiuta Shiba Memu a identificare e tracciare il suo logo e gli elementi di branding associati su piattaforme di social media e comunità online. Ciò consente a Shiba Memu AI di individuare dove il suo branding viene utilizzato e di tracciare ed adattare efficacemente i suoi sforzi di marketing.

ANALISI PREDITTIVA

Analizzando i dati storici e le tendenze di mercato, la nostra piattaforma di intelligenza artificiale può prevedere le future tendenze di mercato e i comportamenti degli utenti. Ciò può aiutare Shiba Memu ad identificare potenziali opportunità di mercato e ad adeguare di conseguenza le proprie strategie di marketing.

PERSONALIZZAZIONE

L'AI può essere utilizzata per personalizzare i messaggi di marketing di Shiba Memu in base ai comportamenti, alle preferenze e a tutti i dati correlati degli utenti. Continuando a personalizzare i propri sforzi di marketing automatizzati per singoli utenti e gruppi online, Shiba Memu può adattare le proprie strategie di marketing per ottenere un coinvolgimento e una conversione ottimali.



TOKEN

Il progetto Shiba Memu è alimentato da un token Ethereum ERC-20 abbinato a un token Binance Smartchain con lo stesso nome \$SHMU.

Shiba Memu è stato progettato come un progetto di proprietà della comunità con un totale di 1.000.000.000 di token in circolazione.

Tuttavia, grazie alla sua capacità di cross-chain, abbiamo coniato un totale di 2 miliardi di token, di cui il 50% (1 miliardo) verrà rimosso dall'offerta circolante per fornire liquidità per lo scambio cross-chain.

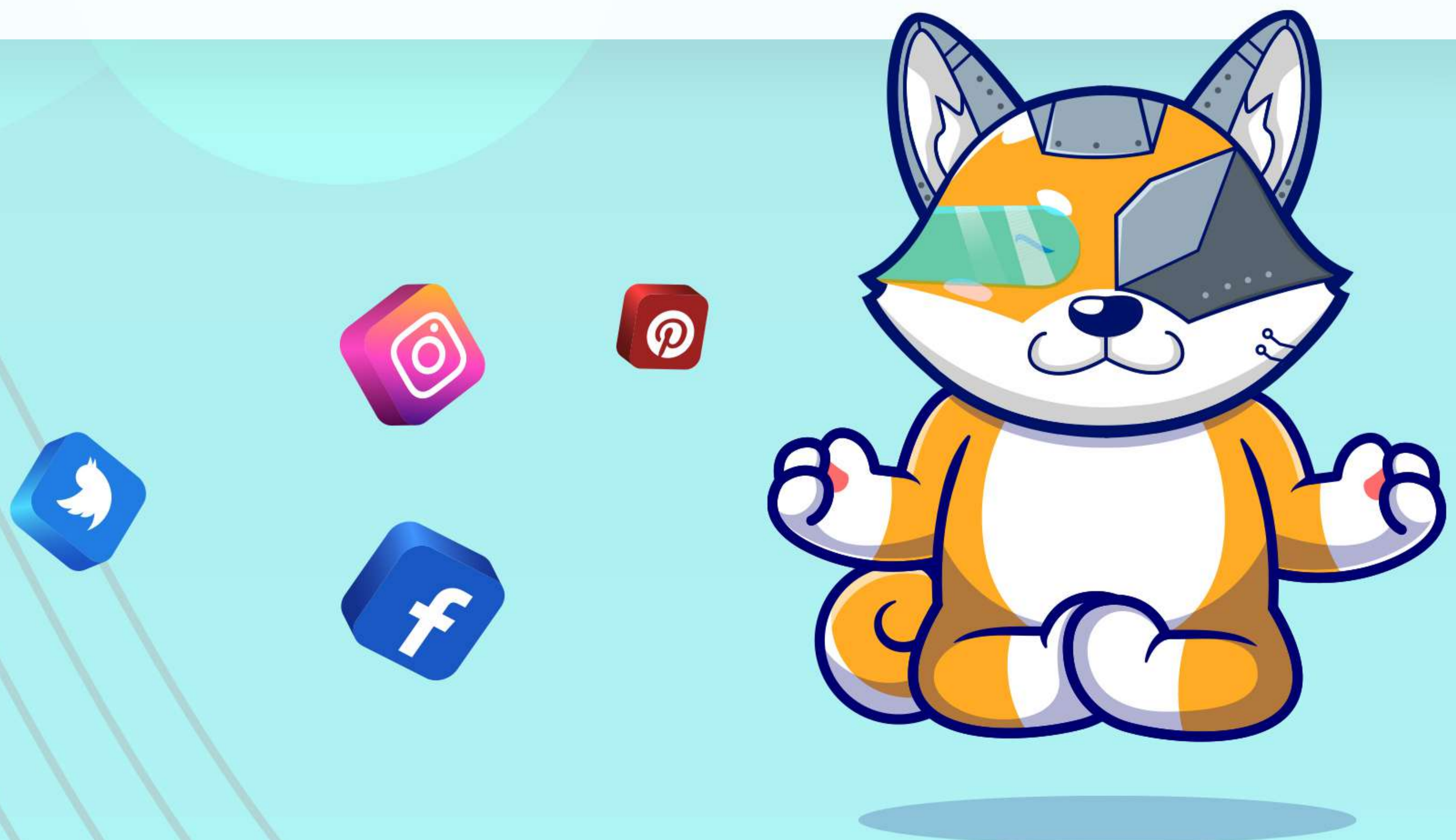
La suddivisione per l'offerta circolante di 1 miliardo è la seguente:

Prevendita (85%)

85% (850M) dei token saranno venduti in pre-vendita per garantire una comunità forte e coinvolta e saranno composti da:

350M su BSC - dedicati alla pre-vendita

500 milioni di ETH - dedicati alla pre-vendita



Quotazioni CEX/DEX & Ricompense (10%)

Il 10% (100M) sarà utilizzato per fornire liquidità ai token, finanziare le quotazioni degli scambi e fornire ricompense alla comunità tramite staking. Questa allocazione garantirà una adeguata liquidità del token e una ampia disponibilità attraverso gli scambi. Incentiverà inoltre i membri della comunità Shiba Memu a partecipare attivamente e promuovere il token. Questa allocazione sarà composta da:

40M su BSC - dedicato alle quotazioni CEX/DEX

60M su ETH - dedicati alle quotazioni CEX/DEX

Sviluppo (5%)

I restanti 5% (50M) dei token saranno detenuti dal team di sviluppo di Shiba Memu per finanziare lo sviluppo continuo e il supporto dei token. Questa allocazione garantirà che il token continui a fornire utilità tangibile e valore agli investitori mentre si evolve. Questa allocazione sarà composta da:

20M su BSC - dedicati allo sviluppo del progetto

30M su ETH - dedicati allo sviluppo del progetto

Liquidità bloccata cross-chain (1B):

Verranno rimossi 1B di token dall'offerta circolante e bloccati su un ponte cross-chain sicuro per fornire liquidità per lo scambio di token \$SHMU cross-chain. Stiamo valutando soluzioni come Stargate e altri ponti pubblici esistenti per garantire la massima decentralizzazione e sicurezza. Per migliorare ulteriormente questo processo, potremmo anche distribuire la liquidità bloccata su più protocolli. Questa allocazione sarà composta da:

590M su BSC - sarebbero bloccati sul ponte cross-chain (BSC-to-ETH)

410M su ETH - sarebbero bloccati sul ponte cross-chain (ETH-to-BSC)

STAKING

Il programma di staking di Shiba Memu presenta agli utenti una emozionante opportunità di guadagnare ricompense contribuendo agli sforzi di marketing del token.

Stakeando i token di Shiba Memu, gli utenti saranno invitati a suggerire strumenti, siti web, forum, argomenti e qualsiasi altra risorsa che possa aiutare il token nella sua auto-promozione e nella visibilità del settore. Se Shiba Memu decide di incorporare il suggerimento di un utente, quest'ultimo guadagnerà ulteriori token di Shiba Memu come premio.

Il programma di staking è progettato principalmente per incoraggiare la partecipazione e l'interazione della comunità, fornendo allo stesso tempo un valore aggiunto ai detentori di token. Incentivando gli utenti a contribuire agli sforzi di marketing del token, Shiba Memu può attingere alla conoscenza e alla creatività collettiva della sua comunità, rafforzando al contempo la sua base di utenti fedeli.

Gli utenti saranno in grado di scommettere Shiba Memu tramite una varietà di diversi pool di scommesse, ognuno dei quali offrirà diverse ricompense e benefici. I pool di scommesse saranno trasparenti e facilmente accessibili, consentendo agli utenti di monitorare le loro ricompense e contributi in tempo reale.

Lo staking con Shiba Memu rappresenta un programma innovativo per la nostra piattaforma AI per sfruttare la conoscenza e l'esperienza della sua comunità nell'elevare l'efficacia del marketing e la presenza nel settore.

Incentivando gli utenti a contribuire al successo del token, Shiba Memu continuerà a costruire una comunità forte e impegnata che investe nel suo crescita e successo a lungo termine.

PERCORSO STRADALE

Q3 2023: LANCIO DEL TOKEN SHIBA MEMU

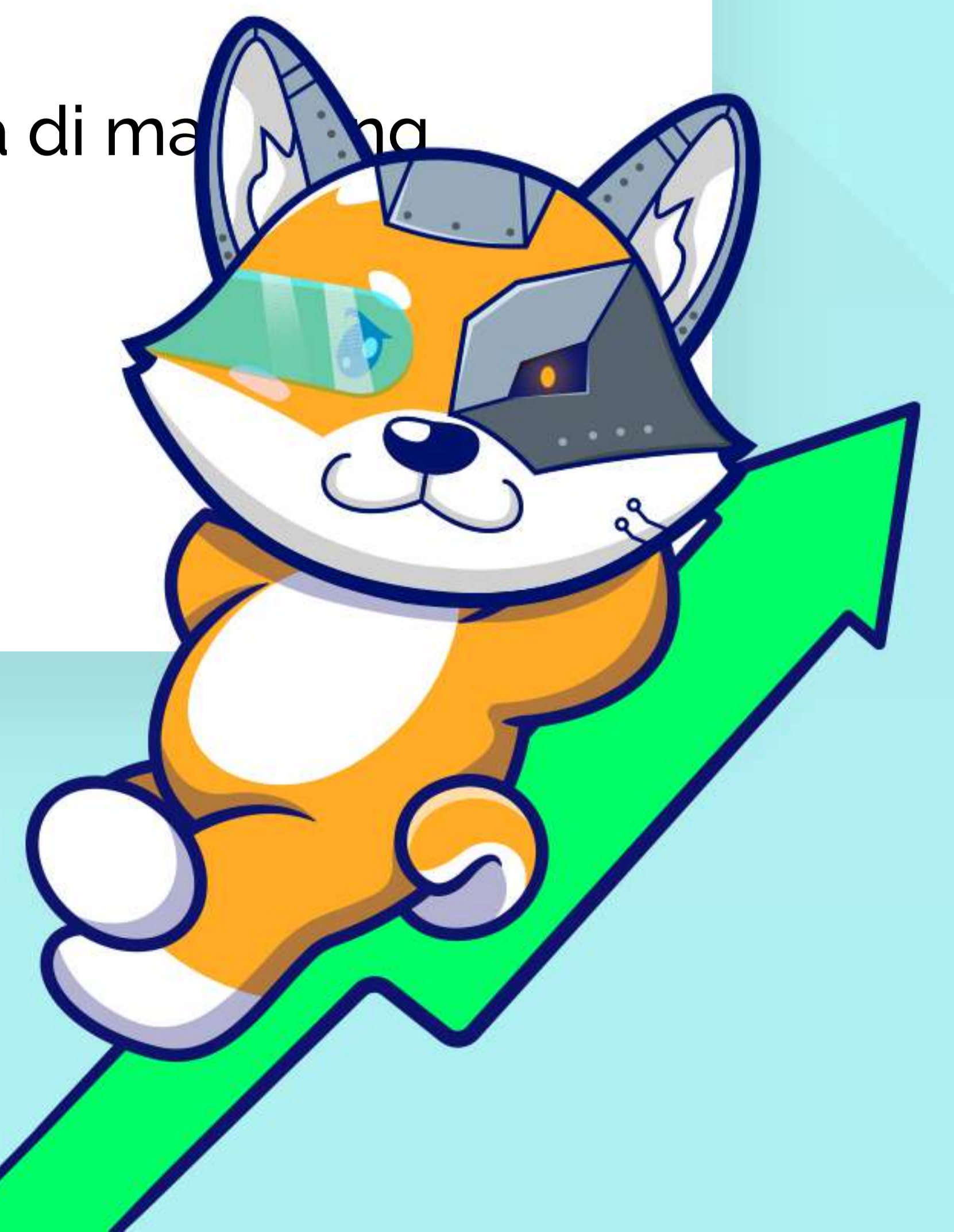
- Lancio del token Shiba Memu sulla blockchain Ethereum
- Pre-vendita dell'85% dell'offerta totale di token alla comunità.
- Liquidità iniziale fornita per il trading su un exchange decentralizzato.
- Lancio del programma di staking per incentivare la partecipazione e l'interazione della comunità.

Q4 2023: LISTING SULLE PRINCIPALI BORSE

- Elenco di Shiba Memu sui principali exchange centralizzati.
- Aumento della liquidità e dell'accessibilità per gli utenti e gli investitori.

Q1 2024: SVILUPPO DEL DASHBOARD DI MARKETING AI

- Sviluppo di una dashboard di marketing AI (visibile agli utenti)
- Integrazione di algoritmi di apprendimento automatico per analizzare le strategie di marketing di successo.
- Implementazione di aggiornamenti in tempo reale sulle attività di marketing e sulle prestazioni.



Q2 2024: LANCIO DEL PANNELLO DI CONTROLLO DI MARKETING AI

- Lancio del cruscotto di marketing AI alla comunità.
- Implementazione delle funzionalità di coinvolgimento degli utenti (incluse suggerimenti e feedback)
- Integrazione di piattaforme di social media e forum per attività di marketing.

Q3 2024: ESPANSIONE DEGLI SFORZI DI MARKETING

- Espansione degli sforzi di marketing verso nuovi mercati e comunità.
- Partnership con influencer e creatori di contenuti per promuovere Shiba Memu.
- Sviluppo di ulteriori strumenti e materiali di marketing.

Q4 2024: INTEGRAZIONE CON APPLICAZIONI DECENTRALIZZATE

- Integrazione di Shiba Memu in applicazioni e piattaforme decentralizzate
- Aumento dell'adozione e dell'utilità del token

Q1 2025: SVILUPPO E CRESCITA CONTINUI

- Sviluppo continuo e miglioramento del token Shiba Memu e della sua tecnologia AI.
- Espansione in nuovi mercati e applicazioni
- Aumento della partecipazione e dell'interazione della comunità.

SOCIALI

Per essere tra i primi a conoscere ogni avanzamento del progetto, segui Shiba Memu sui nostri canali social ufficiali.



<https://t.me/+ME25hQL3NvoxMDBk>



<https://www.instagram.com/shibamemu/>



<https://twitter.com/shibamemu>

