



# SHIBA MEMU

## 柴犬メムのホワイトペーパー

AIによって駆動された、自己マーケティング暗号通貨が  
ミームトークン市場に新時代を導く。

# 紹介 (SHŌKAI)

Shiba Memuは、AIとブロックチェーン技術を組み合わせて、停止不能で完全に自己完結型のマーケティングパワーハウスを作成する革命的な暗号通貨トークンです。

人工知能ベースのソフトウェアを使用して、Shiba Memuは成功したマーケティング戦略から学び、独自のPRを書き、関連するフォーラムやソーシャルネットワークで自己宣伝することができます。Shiba Memuトークンが進化するにつれて、より知的で強力になり、暗号通貨市場の主要なプレイヤーに成長するために指数関数的に成長します。

Shiba Memuの独自の技術の組み合わせは、ROIの向上、自己完結性、そして完全な透明性などの利点を提供します。AIを活用してマーケティング能力を強化することで、Shiba Memuは時間の経過に伴い大きなリターンを生み出す可能性のあるユニークな投資機会を提供します。

このホワイトペーパーでは、Shiba Memuチームが私たちのコンセプトの背後にある技術、その素晴らしい利点、そして異なる産業における潜在的な応用範囲について探求します。また、投資家には、この革新的な暗号通貨トークンに投資する際に関連するリスクや課題について正直な評価を提供します。

# 機会 (KIKAI)

ミームトークン市場は近年爆発的な成長を見ており、これら独特で魅力的で収益性の高いデジタル資産に対する関心と投資が継続的に高まっています。

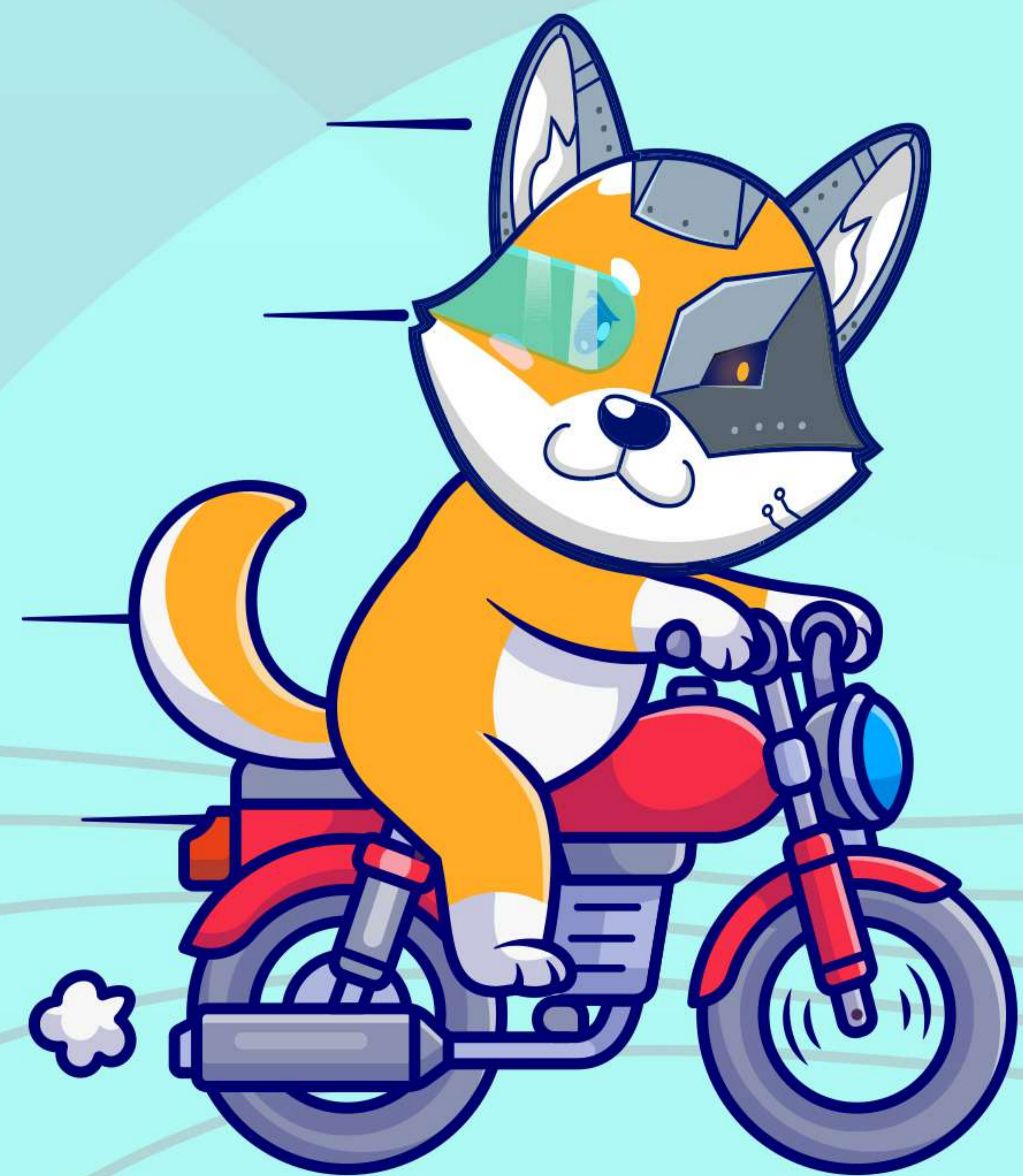
CoinMarketCapによると、ミームトークン市場の時価総額は、2020年初頭の0ドルから2022年初頭には200億ドル以上に成長しました。この急成長する新しい市場の年々の成長は驚異的であり、暗号通貨に精通した投資家や新参者投資家の間で人気が高まっていることを示しています。

ミームトークン投資の seemingly unstoppable rise の主要な理由の一つは、新しい革新的な用途の拡大です。支払い手段としての使用からコミュニティ参加のインセンティブまで、ミームトークンは異なる産業やアプリケーションで引き続き注目を集めています。その結果、ミームトークンの需要は今後さらに増加することが予想されています。

この急速に進化する市場において、Shiba Memuは完全に新しい革命的なミームトークンとして際立っています。自己完結型で、AIによって駆動されるマーケティング能力は、投資家にとって魅力的で非常に魅力的な機会を提供します。

これまでのすべてのミームトークンとは異なり、セクターのトラクションを獲得し維持するために重要な人間のマーケティング努力が必要とされることなく、Shiba Memuは独自のマーケティング戦略を作成し、自己のPRを書き、関連するフォーラムやソーシャルネットワークで宣伝することができます。これだけでShiba Memuは低メンテナンスであり、高い興味を引く投資機会であり、ミームトークン市場を揺るがし、時間の経過とともに重要なリターンを生み出す可能性があります。

ミームトークン市場がますます混雑し競争が激化する中、Shiba Memuは自己完結型のマーケティングとプロモーションソリューションで先駆けます。AIとブロックチェーン技術を進化させたマーケティング能力を活用することで、Shiba Memuはミームトークン市場でリーディングプレーヤーになる可能性があります、投資家のポートフォリオに貴重な追加となることでしょう。



# プラットフォーム

芝メムの革新的なプラットフォームの中心には、革命的なAIパワードマーケティング機能があります。

トークンには、すべてのユーザーがアクセスできる専用のAIダッシュボードが搭載され、AIとのやり取りやShiba Memuがどこでどのようにマーケティングを展開しているかを確認することができます。トークンのAIダッシュボードは、ユーザーフォーラムでの会話、ソーシャルメディアでの議論、その他の関連するマーケティング活動を含むトークンのマーケティング活動のリアルタイムの更新を提供します。

ユーザーはShiba Memu AIと直接やり取りすることもでき、質問をしたり、提案をしたり、あらゆる種類のフィードバックを提供することもできます。

このトークンのAIに透明性と相互作用のレベルを構築することで、ユーザーにはマーケティング戦略をより深く理解し、その後、プロジェクトにより深い関心を持つことができます。高いエンゲージメントを通じて、Shiba Memuトークンの成功に献身的なトークンコミュニティを構築することを目指しています。

最終的に、柴メムのAIダッシュボードとインタラクティブなデザインは、暗号通貨市場における重大なブレークスルーを表しています。

前例のない透明性と参加の可能性を持つShiba Memuは、ユーザーや投資家がデジタルアセットから利益を得る方法を完全に変革する可能性があります。

# どのように動作するか

柴メムは、AIが継続的に分析するデータに基づいてコンテンツ（プレスリリース、ソーシャルコンテンツ、マーケティング資料を含む）を生成し、関連するフォーラムやソーシャルメディアプラットフォームに自己公開することができます。柴メムは、そのマーケティング活動のパフォーマンスを監視し、最適な結果を得るために特定のフォーラムやソーシャルチャンネルで戦略を調整していきます。

前述のインタラクティブAIダッシュボードを備えたShiba Memuは、ユーザーの問い合わせに応え、フィードバックから成長し、新しく開発された洞察からのデータをチャンネル化して、フォーラムやソーシャルチャンネルで実際の人々との会話に反映させます。

シバメムはリアルタイムでマーケティング戦略を調整するために、市場のトレンドとセンチメントを積極的に追跡・評価します。これにより、シバメムは先を見据え、ミームトークン市場の主要プレイヤーとしての地位を確立・維持することができます。



# ツール

## 自然言語処理 (NLP)

AIパワードの**NLP**アルゴリズムを使用して、ソーシャルメディアの投稿、フォーラム、その他のオンラインコミュニティを分析し、**Shiba Memu**に関連するディスカッションやトピックを特定することができます。この情報を活用して、ターゲットを絞ったマーケティングキャンペーンを展開し、潜在的な投資家との関係を構築することができます。

## センチメント分析

社交メディアの投稿、フォーラム、その他のオンラインコミュニティ内の感情を分析することにより、当社のプラットフォームの**AI**は**Shiba Memu**トークンに対するポジティブまたはネガティブな感情を特定できます。これらの入力、潜在的または既存の保有者が持つ可能性のある懸念に最適に対処するため、**Shiba Memu**のマーケティング努力をサポートします。

## 画像と動画認識

**AI**を活用した画像および動画の認識技術により、柴めむはソーシャルメディアプラットフォームやオンラインコミュニティ上でのロゴや関連するブランディング要素を識別し、追跡することができます。これにより、柴めむ**AI**は自社のブランディングがどこで使用されているかを特定し、最も効果的なマーケティング活動を追跡・適応することができるようになります。

## 予測分析 (Yosoku Bunseki)

歴史的データと市場のトレンドを分析することで、当社のプラットフォームAIは将来の市場トレンドやユーザーの行動を予測することができます。これにより、**Shiba Memu**は潜在的な市場機会を特定し、マーケティング戦略を適切に調整することができます。

## パーソナライゼーション

AIは、ユーザーの行動、好み、および関連するすべてのデータに基づいて**Shiba Memu**のマーケティングメッセージを個人に合わせるために使用できます。個々のユーザーやオンライングループに対して自動化されたマーケティングの取り組みを個別にカスタマイズし続けることで、**Shiba Memu**は最適なエンゲージメントとコンバージョンをもたらすマーケティング戦略を調整することができます。





# トークン

Shiba Memuプロジェクトは、ERC-20 Ethereumトークンと同名のBinance Smartchainトークン\$SHMUによって推進されています。

Shiba Memuは、総循環供給量が1,000,000,000トークンのコミュニティ所有プロジェクトとして設計されました。

ただし、クロスチェーンの機能により、合計20億トークンを発行しましたが、そのうち50% (10億) は流通供給から削除され、クロスチェーンのスワッピングのための流動性を提供します。

1Bの流通供給の内訳は以下の通りです：

## プレセール (85%)

トークンの85% (850M) がプレセールで販売され、強力に関与度の高いコミュニティを確保するために構成されます。

BSC上での350M - プリセールに専用されています

ETHでの500M - プレセールに専用



### **CEX / DEXリストと報酬 (10%)**

10% (100M) は、トークンの流動性を提供し、取引所のリスト化を資金調達し、ステーキングを通じてコミュニティ報酬を提供するために使用されます。この配分は、十分なトークン流動性と取引所全体での広範な利用可能性を確保します。また、Shiba Memuコミュニティのメンバーが積極的に参加し、トークンを推進することを奨励します。この配分は以下のように構成されます：

BSC上の40M - CEX/DEXリストに専用

ETHの60M - CEX/DEXリストに専用

### **開発 (5%)**

残りの5% (50M) のトークンは、Shiba Memu開発チームによって保持され、継続的な開発とトークンのサポートに資金提供されます。この割り当てにより、トークンが進化するにつれて、投資家に具体的なユーティリティと価値を提供し続けることが保証されます。この割り当ては以下のように構成されます：

BSC上の20M - プロジェクト開発に専念

ETHにおける30M - プロジェクト開発に専念:

### **クロスチェーンロックされた流動性 (10億)：**

入力：1Bトークンが流通供給から削除され、安全なクロスチェーンブリッジにロックされ、\$SHMUトークンのクロスチェーンスワップのための流動性を提供します。最大限の分散化とセキュリティを提供するために、Stargateや他の既存のパブリックブリッジなどを検討します。さらに、ロックされた流動性を複数のプロトコルに分散させることも検討するかもしれません。この割り当ては以下ようになります：

590MはBSC上でロックされ、クロスチェーンブリッジ (BSCからETHへ) でロックされるでしょう。

410MのETH - クロスチェーンブリッジ (ETHからBSCへ) でロックされるでしょう

# ステーキング

柴メムのステーキングプログラムは、トークンのマーケティング活動に貢献することで報酬を得るスリリングな機会をユーザーに提供します。

Shiba Memuトークンをステーキングすることで、ユーザーはトークンの自己マーケティングとセクターの可視性に役立つツール、ウェブサイト、フォーラム、トピックなどの提案を歓迎されます。Shiba Memuがユーザーの提案を取り入れることを決定した場合、そのユーザーは報酬として追加のShiba Memuトークンを獲得します。

ステーキングプログラムは、コミュニティの参加と関与を促進することを主な目的として設計されています。また、トークンホルダーに付加価値を提供することも目的としています。Shiba Memuは、ユーザーがトークンのマーケティングに貢献することをインセンティブ化することで、コミュニティの集合知と創造性を活用しながら、忠実なユーザーベースを強化することができます。

ユーザーは、さまざまなステーキングプールを介してShiba Memuをステークできるようになり、それぞれが異なる報酬や利点を提供します。ステーキングプールは透明で簡単にアクセスでき、ユーザーは報酬や貢献をリアルタイムで監視できます。

Shiba Memuとのステーキングは、当社プラットフォームAIがコミュニティの知識と専門知識を活用して、マーケティングの効果とセクターの存在感を高める革新的なプログラムとして存在しています。

Shiba Memuは、ユーザーがトークンの成功に貢献するようインセンティブを与えることにより、長期的な成長と成功に投資する強力で関与度の高いコミュニティを構築し続けます。

# ロードマップ

## 2023年第3四半期: SHIBA MEMUトークンのローンチ

- イーサリアムブロックチェーン上でのシバMEMUトークンの発売
- コミュニティに対するトークン供給の85%のプレセール
- 分散型取引所での取引に提供される初期流動性
- コミュニティ参加とエンゲージメントを促すステーキングプログラムの開始

## 2023年第4四半期: 主要な取引所への上場

- 主要な中央集権型取引所でのシバMEMUのリスティング
- ユーザーや投資家にとっての流動性とアクセシビリティの向上

## 2024年第1四半期: AIマーケティングダッシュボードの開

- ユーザーに見えるAIマーケティングダッシュボードの開発
- 成功したマーケティング戦略を分析するための機械学習アルゴリズムの統合
- マーケティング活動とパフォーマンスのリアルタイム更新の実装



## 2024年第2四半期:AIマーケティングダッシュボードのローンチ

- コミュニティへのAIマーケティングダッシュボードのローンチ
- ユーザーエンゲージメント機能の実装(提案やフィードバックを含む)
- マーケティング活動のためのソーシャルメディアプラットフォームとフォーラムの統合

## 2024年第3四半期:マーケティング活動の拡大

- 新しい市場やコミュニティへのマーケティング活動の拡大
- シバMEMを宣伝するためにインフルエンサーやコンテンツクリエイターとのパートナーシップを結ぶ。
- 追加のマーケティングツールや資料の開発

## 2024年第4四半期:分散型アプリケーションとの統合

- Shiba Memuの分散型アプリケーションやプラットフォームへの統合
- トークンの採用と有用性の向上

## 2025年第1四半期:継続的な開発と成長

- 柴MEMトークンとそのAI技術の継続的な開発と改善
- 新しい市場やアプリケーションへの拡大
- コミュニティ参加と関与の増加

# 社交的な活動

すべてのプロジェクトの進展について最初に知るために、公式ソーシャルチャンネルでShiba Memuをフォローしてください。



<https://t.me/+ME25hQL3NvoxMDBk>



<https://www.instagram.com/shibamemu/>



<https://twitter.com/shibamemu>

