



SHIBA MEMU

WHITEPAPER

De door AI aangedreven, zelf-marketing
cryptocurrency die een nieuw tijdperk leidt in de
Meme Token markt.

INLEIDING

Shiba Memu is een revolutionaire cryptocurrency-token die AI en blockchain-technologie combineert om een onstuitbare, volledig zelfvoorzienende marketingkrachtpatser te creëren.

Met behulp van op AI gebaseerde software kan Shiba Memu leren van succesvolle marketingstrategieën, zijn eigen PR schrijven en zichzelf promoten op relevante forums en sociale netwerken. Naarmate het vordert, zal de Shiba Memu-token steeds intelligenter en krachtiger worden, exponentieel groeien op weg naar het worden van een belangrijke speler in de cryptocurrency-markt.

De unieke combinatie van technologieën achter Shiba Memu biedt voordelen zoals verhoogde ROI, zelfvoorziening en absolute transparantie. Door AI te benutten om de marketingmogelijkheden te verbeteren, biedt Shiba Memu een unieke investeringsmogelijkheid voor het potentieel genereren van aanzienlijke rendementen op de lange termijn.

In dit whitepaper zal het Shiba Memu-team de technologie achter ons concept verkennen, de briljante voordelen en het scala aan mogelijke toepassingen in verschillende industrieën. We zullen ook investeerders voorzien van een eerlijke beoordeling van de risico's en uitdagingen die gepaard gaan met het investeren in deze innovatieve cryptocurrency-token.

KANS

De meme-tokenmarkt heeft de afgelopen jaren explosieve groei gezien, met voortdurende pieken van interesse en investeringen in deze uniek boeiende en winstgevende digitale activa.

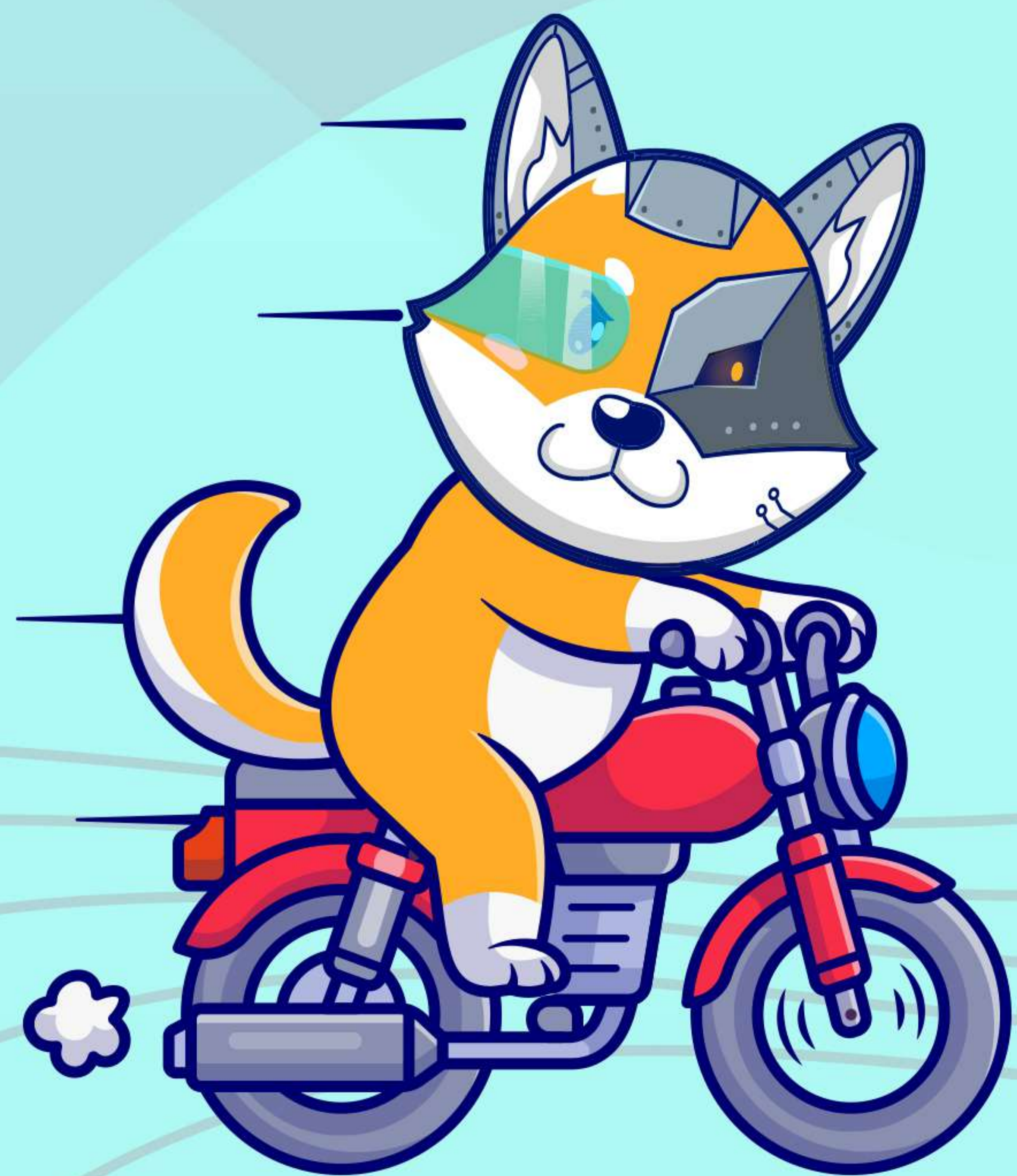
Volgens CoinMarketCap is de marktkapitalisatie van de meme-tokenmarkt gegroeid van \$0 begin 2020 tot meer dan \$20 miljard begin 2022 - wat opmerkelijke jaar-op-jaar groei vertegenwoordigt in deze opkomende markt en de toenemende populariteit onder zowel crypto-slimme als nieuwe investeerders benadrukt.

Een belangrijke reden voor de ogenschijnlijk onstuitbare opkomst van meme-tokeninvesteringen is hun steeds groter wordende scala aan nieuwe en innovatieve gebruiksmogelijkheden. Van gebruik als betaalmiddel tot het stimuleren van gemeenschapsdeelname, meme-tokens blijven terrein winnen in verschillende sectoren en toepassingen. Als gevolg hiervan wordt verwacht dat de vraag naar meme-tokens in de komende jaren nog verder zal groeien.

In deze snel evoluerende markt valt Shiba Memu op als een volledig nieuwe en revolutionaire meme-token. Zijn zelfvoorzienende, door AI aangedreven marketingmogelijkheden maken het een overtuigende, zeer aantrekkelijke kans voor investeerders.

In tegenstelling tot alle meme-tokens tot nu toe - die aanzienlijke menselijke marketinginspanningen vereisen om sectortractie te verkrijgen en te behouden - kan Shiba Memu zijn eigen marketingstrategieën creëren, zijn eigen PR schrijven en promoten op relevante forums en sociale netwerken. Dit alleen al markeert Shiba Memu als een laag-onderhoud, hoog-intrige investeringsmogelijkheid met het potentieel om de meme-tokenmarkt op zijn kop te zetten en in de loop van de tijd aanzienlijke rendementen te genereren.

Terwijl de markt voor meme-tokens steeds drukker en competitiever wordt, stapt Shiba Memu naar voren met zijn zelfvoorzienende marketing- en promotieoplossingen. Door gebruik te maken van onze progressieve mix van AI en blockchain-technologie om de marketingmogelijkheden te verbeteren, heeft Shiba Memu het potentieel om een toonaangevende speler te worden in de markt voor meme-tokens en een waardevolle toevoeging aan de portefeuille van elke investeerder.



PLATFORM

Het hart van het baanbrekende platform van Shiba Memu is de revolutionaire, door AI aangedreven marketingmogelijkheden.

De token zal een toegewijd AI-dashboard bevatten dat toegankelijk is voor alle gebruikers, waardoor ze kunnen communiceren met de AI en zien waar en hoe Shiba Memu zichzelf promoot. Het AI-dashboard van de token zal realtime updates bieden over de marketingactiviteiten van de token, inclusief gesprekken met gebruikers in forums, discussies op sociale media en andere relevante marketinginspanningen.

Gebruikers zullen ook genieten van de mogelijkheid om rechtstreeks in contact te komen met Shiba Memu AI - ze kunnen vragen stellen, suggesties doen en feedback van allerlei aard geven.

Door dit niveau van transparantie en interactie in te bouwen in de AI van onze token, geven we gebruikers de mogelijkheid om een dieper begrip te ontwikkelen van onze marketingstrategie en daardoor een diepere verbinding met ons project aan te gaan. Door middel van hoge betrokkenheid streven we ernaar om een loyale token-gemeenschap op te bouwen die zich inzet voor het succes van de Shiba Memu-token.

Uiteindelijk vertegenwoordigt het AI-dashboard en interactieve ontwerp van Shiba Memu een grote doorbraak op de cryptocurrency-markt.

Met de mogelijkheid van ongekende niveaus van transparantie en betrokkenheid heeft Shiba Memu het potentieel om volledig te transformeren hoe gebruikers en investeerders betrokken zijn bij en profiteren van digitale activa.

HOE HET WERKT

Shiba Memu zal in staat zijn om inhoud te genereren (inclusief persberichten, sociale inhoud en marketingmateriaal) op basis van de gegevens die zijn AI voortdurend analyseert - en vervolgens deze inhoud zelf te publiceren op relevante fora en sociale media platforms. Shiba Memu zal vervolgens de prestaties van haar marketinginspanningen monitoren en beoordelen, en strategieën aanpassen over specifieke fora en sociale kanalen in haar voortdurende streven naar het optimaliseren van resultaten.

Met zijn eerder genoemde interactieve AI-dashboard zal Shiba Memu reageren op gebruikersvragen en groeien van hun feedback, waarbij gegevens van elke nieuw ontwikkelde inzicht worden gekanaliseerd in de gesprekken die het voert met echte mensen via forums en sociale kanalen.

Om zichzelf in staat te stellen marketingstrategieën in real-time aan te passen, zal Shiba Memu ook actief markttrends en sentiment bijhouden en evalueren. Dit stelt Shiba Memu in staat om voorop te blijven lopen en zijn positie als toonaangevende speler op de meme-tokenmarkt te vestigen en te behouden.



GEREEDSCHAPPEN

NATUURLIJKE TAALVERWERKING (NTV)

AI-aangedreven NLP-algoritmen kunnen worden gebruikt om sociale media-berichten, forums en andere online gemeenschappen te analyseren om discussies en onderwerpen te identificeren die relevant zijn voor Shiba Memu. Deze informatie kan vervolgens worden gebruikt om gerichte marketingcampagnes te ontwikkelen en in contact te komen met potentiële investeerders.

SENTIMENTANALYSE

Door het analyseren van sentiment binnen social media posts, forums en andere online communities gerelateerd aan Shiba Memu, kan onze platform's AI positief of negatief sentiment richting de token identificeren. Deze inputs zullen Shiba Memu ondersteunen in het aanpassen van haar marketinginspanningen om eventuele zorgen die potentiële of bestaande houders kunnen hebben, het best aan te pakken.

BEELD- EN VIDEOHERKENNING

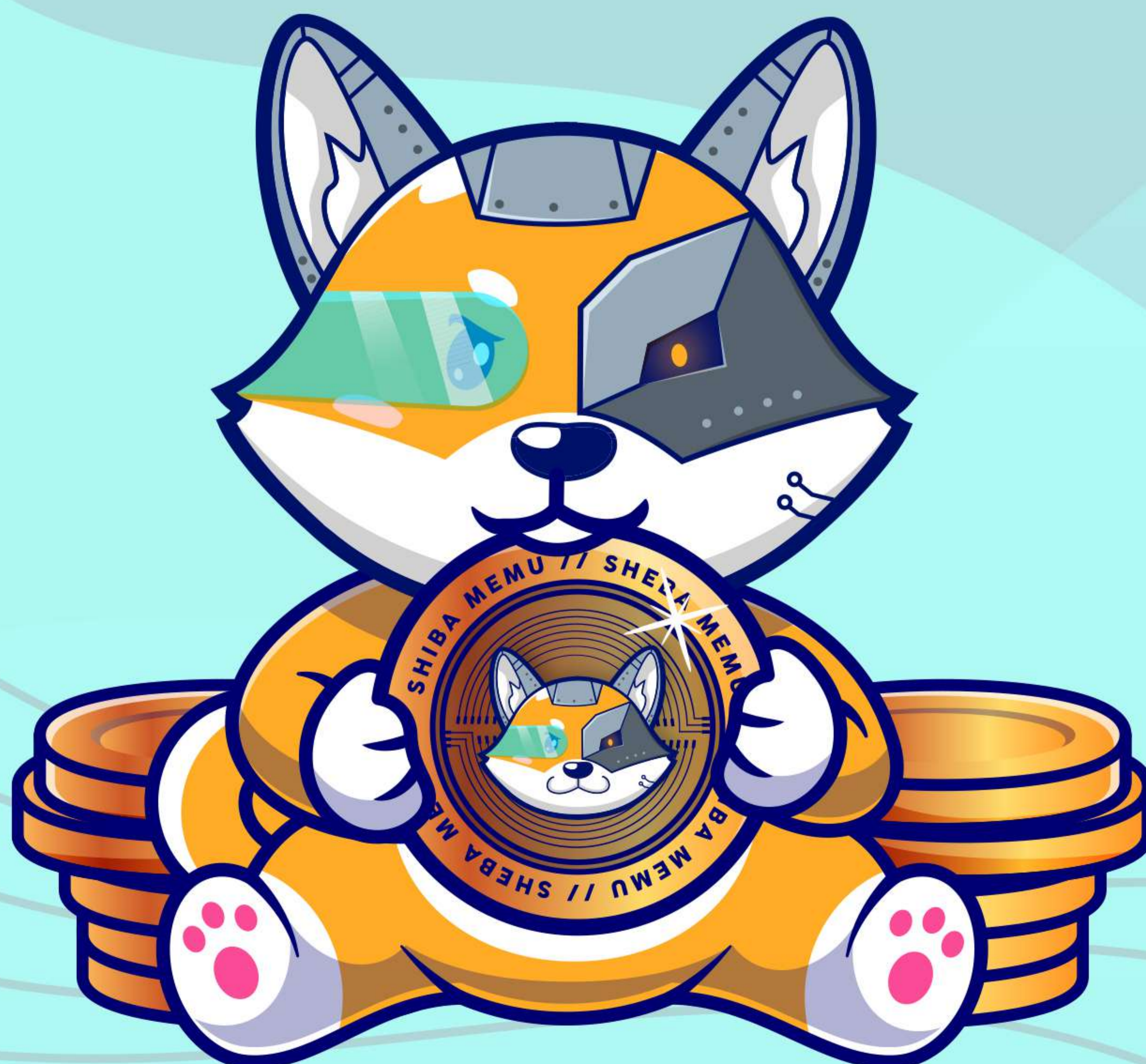
AI-aangedreven beeld- en videoregistratietechnologie helpt Shiba Memu om zijn logo en bijbehorende brandingelementen te identificeren en bij te houden op sociale-mediaplatforms en online gemeenschappen. Dit stelt Shiba Memu AI in staat om te identificeren waar zijn branding wordt gebruikt en om zijn marketinginspanningen het meest effectief te volgen en aan te passen.

VOORSPELLANALYSE

Door historische gegevens en markttrends te analyseren, kan onze AI-platform toekomstige markttrends en gebruikersgedrag voorspellen. Dit kan Shiba Memu helpen om potentiële marktkansen te identificeren en haar marketingstrategieën dienovereenkomstig aan te passen.

PERSONALISATIE

AI kan worden gebruikt om de marketingberichten van Shiba Memu te personaliseren op basis van gebruikersgedrag, voorkeuren en alle gerelateerde gegevens. Door de geautomatiseerde marketinginspanningen voortdurend te personaliseren voor individuele gebruikers en online groepen, kan Shiba Memu haar marketingstrategieën aanpassen om optimale betrokkenheid en conversies te genereren.



TEKEN

Het Shiba Memu project wordt aangedreven door een ERC-20 Ethereum-token in combinatie met een Binance Smartchain-token met dezelfde naam \$SHMU.

Shiba Memu is ontworpen als een door de gemeenschap beheerd project met een totale circulerende voorraad van 1.000.000.000 tokens.

Vanwege zijn cross-chain mogelijkheid hebben we in totaal 2 miljard tokens gemunt, waarvan 50% (1 miljard) uit de omloop zal worden gehaald om liquiditeit te bieden voor het uitwisselen van cross-chain.

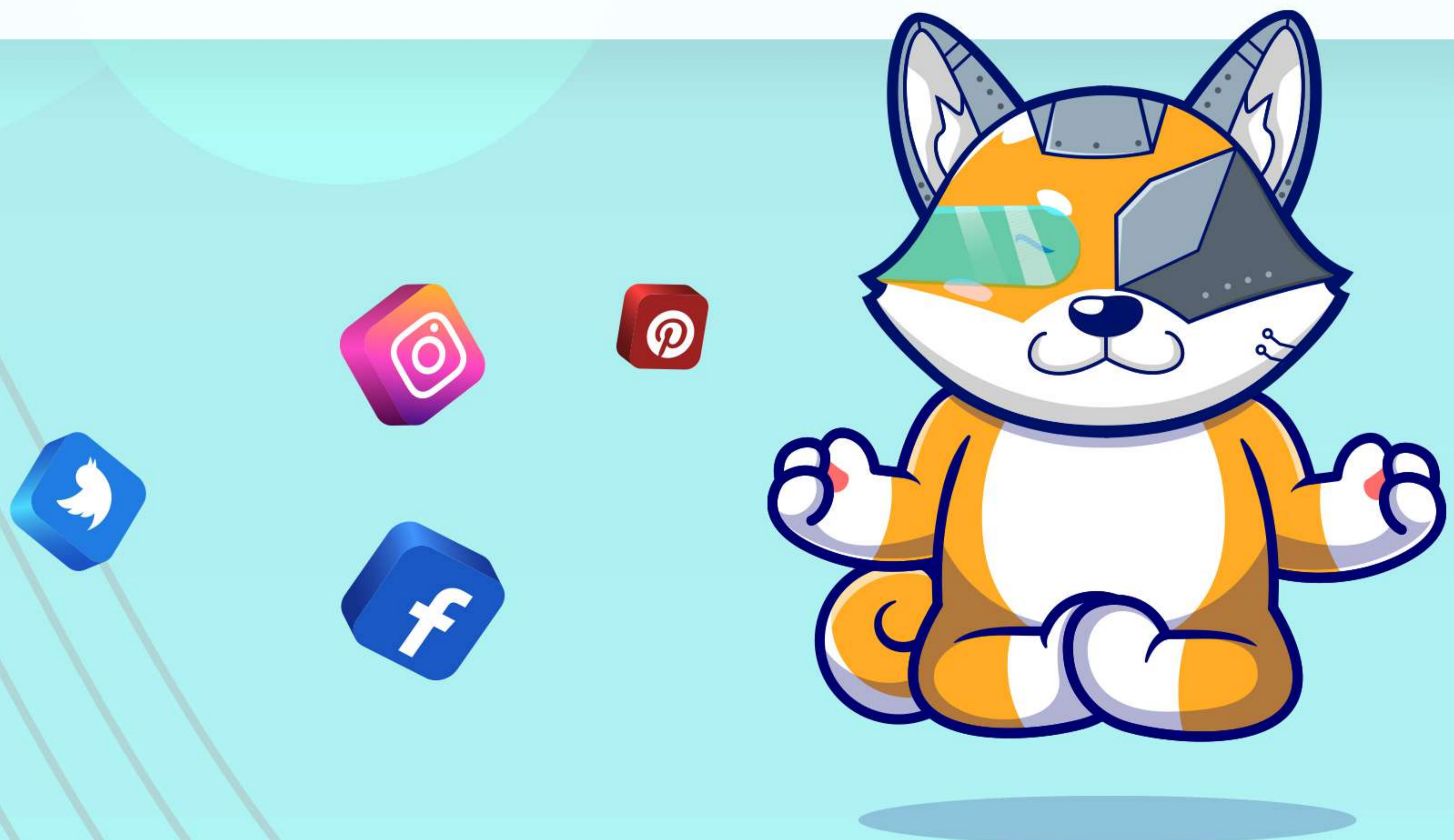
De verdeling voor de 1 miljard circulerende voorraad is als volgt:

Voorverkoop (85%)

85% (850M) van de tokens zal worden verkocht tijdens de pre-sale om een sterke en betrokken gemeenschap te waarborgen en zal bestaan uit:

350M op BSC - toegewijd aan de presale

500 miljoen op ETH - toegewijd aan de pre-sale



CEX/DEX noteringen & Beloningen (10%)

10% (100M) zal worden gebruikt om token liquiditeit te bieden, beursnoteringen te financieren en gemeenschapsbeloningen te bieden via staking. Deze toewijzing zal zorgen voor voldoende token liquiditeit en brede beschikbaarheid op beurzen. Het zal ook de leden van de Shiba Memu gemeenschap stimuleren om actief deel te nemen en de token te promoten. Deze toewijzing zal bestaan uit:

40M op BSC - gewijd aan CEX/DEX noteringen

60M op ETH - toegewijd aan CEX/DEX noteringen

Ontwikkeling (5%)

De resterende 5% (50M) van de tokens zal in handen zijn van het Shiba Memu ontwikkelingsteam om doorlopende ontwikkeling en ondersteuning van de token te financieren. Deze toewijzing zal ervoor zorgen dat de token blijft zorgen voor tastbare bruikbaarheid en waarde voor investeerders naarmate deze evolueert.

Deze toewijzing zal bestaan uit:

20M op BSC - toegewijd aan projectontwikkeling

30M op ETH - gewijd aan projectontwikkeling

Cross-chain vergrendelde liquiditeit (1B):

1B tokens worden uit de omloopvoorraad gehaald en vergrendeld op een veilige cross-chain brug om liquiditeit te bieden voor het uitwisselen van \$SHMU-tokens cross-chain. We zullen kijken naar platforms zoals Stargate en andere bestaande openbare bruggen om maximale decentralisatie en beveiliging te bieden. Om dit te verbeteren, kunnen we ook overwegen om vergrendelde liquiditeit over meerdere protocollen te verspreiden. Deze toewijzing zal bestaan uit:

590M op BSC - zou worden vergrendeld op cross-chain brug (BSC-naar-ETH)

410M op ETH - zou worden vergrendeld op cross-chain brug (ETH-naar-BSC)

STAKING

Het stakingsprogramma van Shiba Memu biedt gebruikers een opwindende kans om beloningen te verdienen door bij te dragen aan de marketinginspanningen van de token.

Door het inzetten van Shiba Memu-tokens worden gebruikers uitgenodigd om tools, websites, fora, onderwerpen en andere bronnen voor te stellen die kunnen helpen bij het zelfmarketing en de zichtbaarheid van de token in de sector. Als Shiba Memu besluit om de suggestie van een gebruiker op te nemen, verdient die gebruiker extra Shiba Memu-tokens als beloning.

Het stakingsprogramma is primair ontworpen om gemeenschapsdeelname en betrokkenheid aan te moedigen, terwijl het ook toegevoegde waarde biedt aan tokenhouders. Door gebruikers te stimuleren om bij te dragen aan de marketinginspanningen van de token, kan Shiba Memu gebruik maken van de collectieve kennis en creativiteit van de gemeenschap en tegelijkertijd zijn loyale gebruikersbasis versterken.

Gebruikers kunnen Shiba Memu inzetten via verschillende staking pools, die elk verschillende beloningen en voordelen bieden. Staking pools zijn transparant en gemakkelijk toegankelijk, zodat gebruikers hun beloningen en bijdragen in real-time kunnen volgen.

Staking met Shiba Memu staat als een innovatief programma voor ons platform AI om gebruik te maken van de kennis en expertise van de gemeenschap bij het verhogen van de marketingeffectiviteit en sectorale aanwezigheid.

Door gebruikers te stimuleren bij te dragen aan het succes van de token, zal Shiba Memu blijven werken aan een sterke, betrokken gemeenschap die geïnvesteerd is in haar lange termijn groei en succes.

WEGKAART

Q3 2023: LANCERING VAN SHIBA MEMU TOKEN

- Lancering van de Shiba Memu-token op de Ethereum-blockchain
- Presale van 85% van de totale tokenvoorraad aan de gemeenschap
- Initiële liquiditeit verstrekt voor handel op een gedecentraliseerde beurs
- Lancering van stakingsprogramma om gemeenschapsdeelname en betrokkenheid te bevorderen.

Q4 2023: NOTERING OP BELANGRIJKE BEURZEN

- Lijst van Shiba Memu op grote gecentraliseerde beurzen
- Verhoogde liquiditeit en toegankelijkheid voor gebruikers en investeerders

Q1 2024: ONTWIKKELING VAN EEN AI-MARKETINGDASHBOARD

- Ontwikkeling van een AI-marketingdashboard (zichtbaar voor gebruikers)
- Integratie van machine learning algoritmen om succesvolle marketing strategieën te analyseren.
- Implementatie van real-time updates over marketingactiviteiten en prestaties.



Q2 2024: LANCERING VAN HET AI MARKETING DASHBOARD

- Lancering van het AI marketing dashboard aan de gemeenschap
- Implementatie van gebruikersbetrokkenheidsfuncties (inclusief suggesties en feedback)
- Integratie van sociale media platforms en forums voor marketingactiviteiten

Q3 2024: UITBREIDING VAN MARKETINGINSPANNINGEN

- Uitbreiding van marketinginspanningen naar nieuwe markten en gemeenschappen.
- Samenwerking met influencers en content creators om Shiba Memu te promoten.
- Ontwikkeling van extra marketing tools en materialen

Q4 2024: INTEGRATIE MET DECENTRALIZED APPLICATIONS

- Integratie van Shiba Memu in gedecentraliseerde applicaties en platforms.
- Verhoogde token-adoptie en -nut.

Q1 2025: VOORTDURENDE ONTWIKKELING EN GROEI

- Voortdurende ontwikkeling en verbetering van de Shiba Memu-token en de AI-technologie ervan.
- Uitbreiding naar nieuwe markten en toepassingen
- Verhoogde gemeenschapsdeelname en betrokkenheid

SOCIALE MEDIA

Om als eerste op de hoogte te zijn van alle projectontwikkelingen, volg Shiba Memu op onze officiële sociale kanalen.



<https://t.me/+ME25hQL3NvoxMDBk>



<https://www.instagram.com/shibamemu/>



<https://twitter.com/shibamemu>

