



SHIBA MEMU

BIAŁA KSIĘGA

AI-wspierana, samo-reklamująca się
kryptowaluta prowadząca nową erę na rynku
tokenów memetycznych.

WPROWADZENIE

Shiba Memu to rewolucyjny token kryptowalutowy, który łączy technologię sztucznej inteligencji i blockchain, tworząc nie do zatrzymania, całkowicie samowystarczalną potęgę marketingową.

Dzięki oprogramowaniu opartemu na sztucznej inteligencji, Shiba Memu może uczyć się od udanych strategii marketingowych, tworzyć swoje własne PR i promować się na odpowiednich forach i sieciach społecznościowych. W miarę postępującej ewolucji, token Shiba Memu stanie się coraz bardziej inteligentny i potężny, rosnąc wykładniczo w drodze do stania się wiodącym graczem na rynku kryptowalut.

Unikalne połączenie technologii stojących za Shiba Memu oferuje korzyści takie jak zwiększona stopa zwrotu, samowystarczalność i absolutna transparentność. Wykorzystując sztuczną inteligencję do wzmocnienia swoich możliwości marketingowych, Shiba Memu dostarcza unikalną okazję inwestycyjną, która potencjalnie generuje znaczące zyski w czasie.

W tym białym papierze zespół Shiba Memu zbada technologię stojącą za naszym conceptem, jego genialne korzyści oraz zakres potencjalnych zastosowań w różnych branżach. Zapewnimy również inwestorów uczciwą ocenę ryzyka i wyzwań związanych z inwestowaniem w ten innowacyjny token kryptowalutowy.

OKAZJA

Rynek tokenów memów zanotował eksplozywny wzrost w ostatnich latach, z ciągłymi wzrostami zainteresowania i inwestycji w te unikalne, angażujące i dochodowe aktywa cyfrowe.

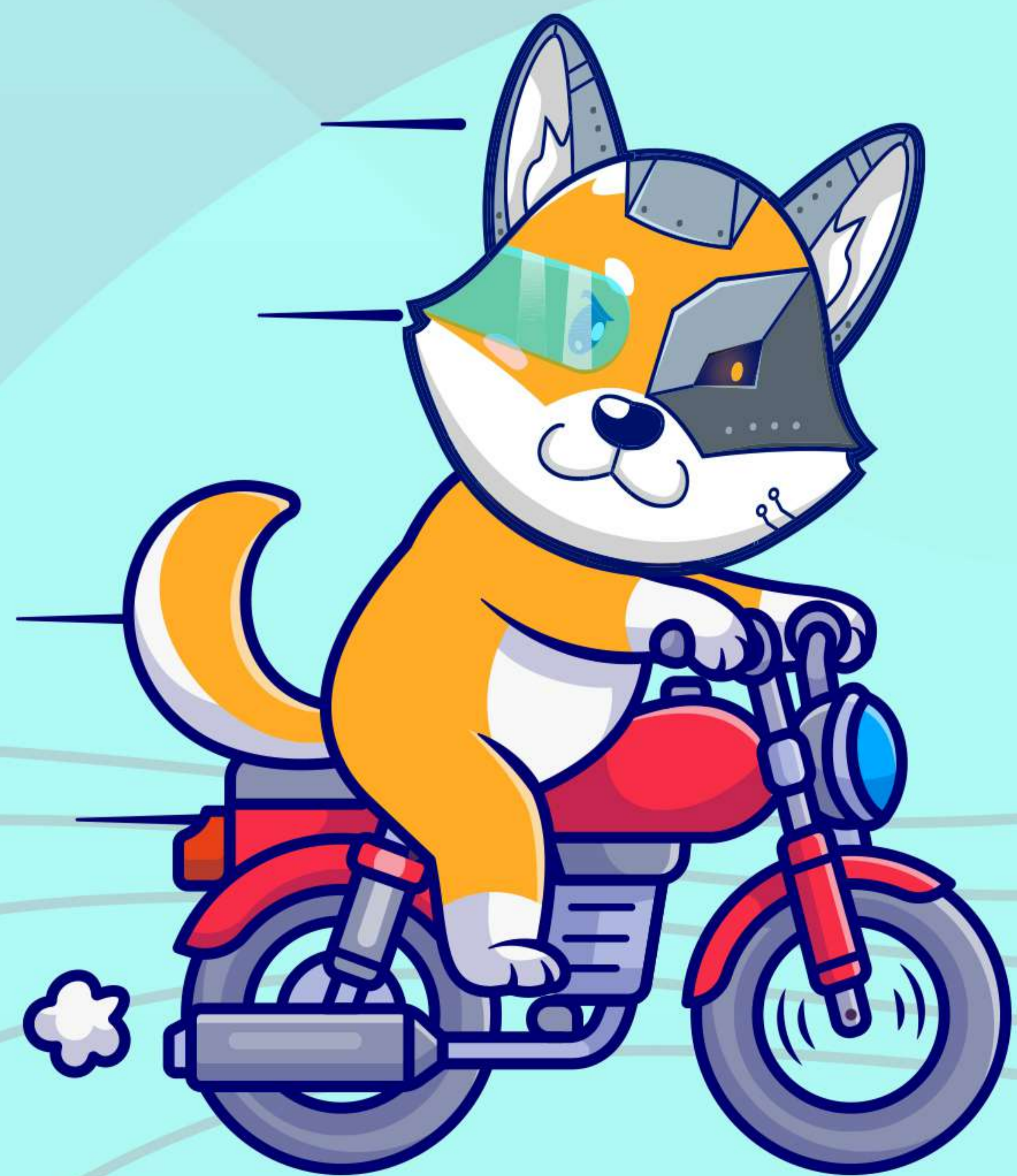
Według CoinMarketCap, kapitalizacja rynku tokenów memetycznych wzrosła z 0 dolarów na początku 2020 roku do ponad 20 miliardów dolarów na początku 2022 roku - co stanowi znaczący wzrost rok do roku na tym rosnącym rynku i podkreśla jego coraz większą popularność wśród inwestorów kryptowalutowych oraz nowicjuszy.

Kluczowym powodem pozornie niepowstrzymanego wzrostu inwestycji w tokeny memów jest ich stale rosnący zakres nowych i innowacyjnych zastosowań. Od wykorzystania jako form płatności po zachęcanie do udziału społecznościowego, tokeny memów nadal zyskują popularność w różnych branżach i zastosowaniach. W rezultacie popyt na tokeny memów ma się oczekiwać, że będzie rosł jeszcze bardziej w przyszłych latach.

Na tym szybko rozwijającym się rynku Shiba Memu wyróżnia się jako zupełnie nowy i rewolucyjny token meme. Jego samowystarczalne, oparte na sztucznej inteligencji zdolności marketingowe czynią go przekonującą, bardzo atrakcyjną okazją dla inwestorów.

W przeciwieństwie do wszystkich dotychczasowych tokenów memów - które wymagają znacznych wysiłków marketingowych ze strony ludzi, aby zdobyć i utrzymać trakcję w sektorze - Shiba Memu może tworzyć swoje własne strategie marketingowe, pisać własne komunikaty prasowe i promować się na odpowiednich forach i sieciach społecznościowych. To samo w sobie oznacza, że Shiba Memu to inwestycja o niskim poziomie konserwacji, z dużym potencjałem do wstrząśnięcia rynkiem tokenów memów i generowania znaczących zwrotów w czasie.

W miarę jak rynek meme tokenów staje się coraz bardziej zatłoczony i konkurencyjny, Shiba Memu staje na czele dzięki swoim samowystarczalnym rozwiązaniom marketingowym i promocyjnym. Dzięki wykorzystaniu naszego postępowego połączenia technologii AI i blockchain do poprawy swoich zdolności marketingowych, Shiba Memu ma potencjał stać się wiodącym graczem na rynku meme tokenów i cennym dodatkiem do portfela każdego inwestora.



PLATFORMA

W samym sercu rewolucyjnej platformy Shiba Memu znajdują się niezwykle możliwości marketingowe napędzane sztuczną inteligencją.

Token będzie posiadał dedykowany panel AI, który będzie dostępny dla wszystkich użytkowników, umożliwiając im interakcję z AI i zobaczenie, gdzie i jak Shiba Memu się promuje. Panel AI tokena będzie dostarczał aktualizacji w czasie rzeczywistym na temat działań marketingowych tokena, w tym rozmów z użytkownikami na forach, dyskusji na mediach społecznościowych i innych istotnych działań marketingowych.

Użytkownicy będą również cieszyć się możliwością bezpośredniego zaangażowania się z Shiba Memu AI - mogą zadawać pytania, składać sugestie i udzielać wszelkiego rodzaju opinii.

Poprzez wbudowanie takiego poziomu przejrzystości i interakcji w sztuczną inteligencję naszego tokena, umożliwiamy użytkownikom rozwijanie głębszego zrozumienia strategii marketingowej i tym samym głębszego związku z naszym projektem. Poprzez wysoki poziom zaangażowania, dążymy do budowania lojalnej społeczności tokena, która jest zaangażowana w sukces Shiba Memu token.

Ostatecznie, panel AI Shiba Memu i interaktywny design stanowią istotny przetom na rynku kryptowalut.

Z możliwością osiągnięcia niespotykanych poziomów przejrzystości i zaangażowania, Shiba Memu ma potencjał do całkowitej transformacji sposobu, w jaki użytkownicy i inwestorzy angażują się i czerpią zyski z aktywów cyfrowych.

JAK TO DZIAŁA

Shiba Memu będzie w stanie generować treści (w tym komunikaty prasowe, treści społecznościowe i materiały marketingowe) na podstawie danych, które jego sztuczna inteligencja ciągle analizuje - następnie samodzielnie publikować te treści na odpowiednich forach i platformach społecznościowych. Shiba Memu będzie następnie monitorować i oceniać skuteczność swoich działań marketingowych, dostosowując strategię dla konkretnych forów i kanałów społecznościowych w ciągłym dążeniu do optymalizacji wyników.

Dzięki wspomnianemu interaktywnemu pulpitowi AI, Shiba Memu będzie odpowiadać na zapytania użytkowników i rozwijać się dzięki ich opinii, przekazując dane z każdego nowo opracowanego wniosku do rozmów, jakie prowadzi z prawdziwymi ludźmi na forach i kanałach społecznościowych.

Aby umożliwić sobie dostosowanie strategii marketingowych w czasie rzeczywistym, Shiba Memu będzie również aktywnie śledzić i oceniać trendy i nastroje na rynku. Dzięki temu Shiba Memu będzie w stanie być na czele trendów, jednocześnie utrzymując swoją pozycję jako wiodący gracz na rynku tokenów memów.



NARZĘDZIA

PRZETWARZANIE JĘZYKA NATURALNEGO (NLP)

Algorytmy NLP oparte na sztucznej inteligencji mogą być wykorzystane do analizowania postów na mediach społecznościowych, forach i innych społecznościach online w celu zidentyfikowania dyskusji i tematów związanych z Shiba Memu. Te informacje mogą być następnie wykorzystane do opracowania ukierunkowanych kampanii marketingowych i zaangażowania potencjalnych inwestorów.

ANALIZA NASTROJÓW

Analizując sentyment w postach na mediach społecznościowych, forach i innych społecznościach online związanych z Shiba Memu, sztuczna inteligencja naszej platformy może zidentyfikować pozytywny lub negatywny sentyment wobec tokena. Te dane będą wspierać Shiba Memu w dostosowywaniu działań marketingowych do najlepszego adresowania ewentualnych obaw potencjalnych lub istniejących posiadaczy.

ROZPOZNAWANIE OBRAZÓW I WIDEO

Technologia rozpoznawania obrazów i wideo zasilana przez sztuczną inteligencję pomaga Shiba Memu identyfikować i śledzić swoje logo oraz związane z nim elementy brandingowe na platformach społecznościowych i w społecznościach online. Dzięki temu Shiba Memu AI może zidentyfikować, gdzie jest używany jego branding i najskuteczniej śledzić i dostosowywać swoje wysiłki marketingowe.

ANALITYKA PREDYKCYJNA

Poprzez analizę danych historycznych i trendów rynkowych, nasza platforma AI może przewidywać przyszłe trendy rynkowe i zachowania użytkowników. To może pomóc Shiba Memu zidentyfikować potencjalne możliwości rynkowe i dostosować swoje strategie marketingowe odpowiednio.

PERSONALIZACJA

Sztuczna inteligencja może być użyta do personalizacji wiadomości marketingowych Shiba Memu na podstawie zachowań, preferencji i wszelkich powiązanych danych użytkowników. Kontynuując personalizację swoich automatycznych działań marketingowych dla indywidualnych użytkowników i grup online, Shiba Memu może dopasować swoje strategie marketingowe, aby osiągnąć optymalne zaangażowanie i konwersje.



TOKEN

Projekt Shiba Memu jest napędzany tokenem Ethereum ERC-20 w połączeniu z tokenem Binance Smartchain o tej samej nazwie \$SHMU.

Shiba Memu został zaprojektowany jako projekt należący do społeczności, z całkowitym obiegiem 1 000 000 000 tokenów.

Jednakże, ze względu na jego zdolność do cross-chain, wyemitowaliśmy łącznie 2 miliardy tokenów, z czego 50% (1 miliard) zostanie usunięte z obiegu w celu zapewnienia płynności dla wymiany cross-chain.

Podział dla obiegu 1B wynosi:

Przedprzedaż (85%)

85% (850M) tokenów zostanie sprzedanych w przedprzedaży, aby zapewnić silną i zaangażowaną społeczność i będzie składać się z:

350M na BSC - dedykowane dla przedprzedaży

500 milionów na ETH - przeznaczone na pre-sale



Notowania CEX/DEX i nagrody (10%)

10% (100M) zostanie wykorzystane do zapewnienia płynności tokenów, finansowania notowań na giełdach i dostarczania nagród społeczności poprzez staking. Ta alokacja zapewni odpowiednią płynność tokenów i szeroką dostępność na giełdach. Zachęci również członków społeczności Shiba Memu do aktywnego udziału i promowania tokenu. Ta alokacja będzie składać się z:

40M na BSC - przeznaczone na notowania CEX/DEX

60M na ETH - przeznaczone na notowania CEX/DEX

Rozwój (5%)

Pozostałe 5% (50M) tokenów będzie trzymane przez zespół Shiba Memu w celu finansowania dalszego rozwoju i wsparcia tokena. Ta alokacja zapewni, że token będzie nadal dostarczał rzeczywistej użyteczności i wartości dla inwestorów w miarę jego ewolucji. Ta alokacja będzie składać się z:

20M na BSC - dedykowane do rozwoju projektu

30M na ETH - przeznaczone na rozwój projektu

Liquidity zablokowana między łańcuchami (1 mld)

1B tokenów zostanie usuniętych z obiegu i zablokowanych na bezpiecznym mostku międzyłańcuchowym, aby zapewnić płynność wymiany tokenów \$SHMU między łańcuchami. Będziemy rozważać takie rozwiązania jak Stargate i inne istniejące publiczne mostki, aby zapewnić maksymalną decentralizację i bezpieczeństwo. Aby to wzmocnić, możemy również rozważyć rozproszenie zablokowanej płynności na wiele protokołów. Ta alokacja będzie składać się z:

590M na BSC - zostanie zablokowane na moście między łańcuchami (BSC-do-ETH)

410M na ETH - zostanie zablokowane na moście między łańcuchami (ETH-do-BSC)

STAKING

Program stakingowy Shiba Memu prezentuje użytkownikom ekscytującą możliwość zdobycia nagród poprzez wkład w wysiłki marketingowe tokena.

Poprzez stawianie tokenów Shiba Memu, użytkownicy będą mile widziani w sugerowaniu narzędzi, stron internetowych, forów, tematów i innych zasobów, które mogą pomóc w samoreklamacie i widoczności sektora tokenów. Jeśli Shiba Memu zdecyduje się wdrożyć sugestię użytkownika, ten użytkownik otrzyma dodatkowe tokeny Shiba Memu jako nagrodę.

Program stawiania jest przede wszystkim przeznaczony do zachęcania do udziału i zaangażowania społeczności, jednocześnie zapewniając dodatkową wartość dla posiadaczy tokenów. Poprzez zachęcanie użytkowników do wkładania wysiłków w marketing tokenów, Shiba Memu może wykorzystać wiedzę i kreatywność swojej społeczności, jednocześnie wzmacniając swoją lojalną bazę użytkowników.

Użytkownicy będą mogli stawiać Shiba Memu poprzez różne baseny stawek, z których każdy będzie oferować różne nagrody i korzyści. Baseny stawek będą przejrzyste i łatwo dostępne, umożliwiając użytkownikom monitorowanie swoich nagród i wkładów w czasie rzeczywistym.

Staking z Shiba Memu stanowi innowacyjny program dla naszej platformy AI, który wykorzystuje wiedzę i ekspertyzę społeczności w celu podniesienia skuteczności marketingowej i obecności sektora.

Poprzez zachęcanie użytkowników do przyczyniania się do sukcesu tokena, Shiba Memu będzie kontynuować budowanie silnej, zaangażowanej społeczności, która jest zaangażowana w jego długoterminowy wzrost i sukces.

MAPA DROGOWA

Q3 2023: WPROWADZENIE TOKENA SHIBA MEMU NA RYNEK

- Uruchomienie tokena Shiba Memu na blockchainie Ethereum
- Przesprzedaż 85% całkowitego zapasu tokenów dla społeczności.
- Początkowa płynność zapewniona do handlu na zdecentralizowanej giełdzie.
- Uruchomienie programu stawek w celu zachęcenia społeczności do udziału i zaangażowania.

Q4 2023: WPIS NA GŁÓWNE GIEŁDY

- Lista Shiba Memu na głównych centralizowanych giełdach.
- Zwiększona płynność i dostępność dla użytkowników i inwestorów.

I kwartał 2024: ROZWÓJ PANELU MARKETINGOWEGO Z WYKORZYSTANIEM SZTUCZNEJ INTELIGENCJI

- Rozwój panelu AI marketingowego (widocznego dla użytkowników)
- Integracja algorytmów uczenia maszynowego w celu analizy skutecznych strategii marketingowych.
- Wdrożenie aktualizacji w czasie rzeczywistym dotyczących działań marketingowych i wyników.



Q2 2024: URUCHOMIENIE PANELU MARKETINGOWEGO Z WYKORZYSTANIEM SZTUCZNEJ INTELIGENCJI

- Wprowadzenie panelu sterowania marketingowego AI dla społeczności
- Wdrożenie funkcji zaangażowania użytkowników (w tym sugestii i opinii).
- Integracja platform mediów społecznościowych i for internetowych dla działań marketingowych

Q3 2024: ROZSZERZENIE DZIAŁAŃ MARKETINGOWYCH

- Rozszerzenie działań marketingowych na nowe rynki i społeczności.
- Współpraca z influencerami i twórcami treści w celu promocji Shiba Memu.
- Rozwój dodatkowych narzędzi i materiałów marketingowych.

Q4 2024: INTEGRACJA Z ZDECENTRALIZOWANYMI APLIKACJAMI

- Integration of Shiba Memu into decentralized applications and platforms
- Increased token adoption and utility

Q1 2025: KONTYNUOWANY ROZWÓJ I WZROST

- Kontynuacja rozwoju i ulepszania tokena Shiba Memu oraz jego technologii sztucznej inteligencji.
- Ekspansja na nowe rynki i zastosowania.
- Zwiększone zaangażowanie i uczestnictwo społeczności

SPOŁECZNOŚCIOWE

Aby być jednym z pierwszych, którzy dowiedzą się o postępach w każdym projekcie, śledź Shiba Memu na naszych oficjalnych kanałach społecznościowych.



<https://t.me/+ME25hQL3NvoxMDBk>



<https://www.instagram.com/shibamemu/>



<https://twitter.com/shibamemu>

