



# SHIBA MEMU

## WHITEPAPER

A Criptomoeda de Auto-Marketing Alimentada  
por IA que Lidera uma Nova Era no Mercado de  
Tokens Meme.

# INTRODUÇÃO

Shiba Memu é um token de criptomoeda revolucionário que combina tecnologia de inteligência artificial e blockchain para criar uma potência de marketing imparável e totalmente auto-suficiente.

Usando software baseado em IA, o Shiba Memu pode aprender com estratégias de marketing bem-sucedidas, escrever seu próprio PR e promover-se em fóruns e redes sociais relevantes. À medida que avança, o token Shiba Memu se tornará mais inteligente e poderoso, crescendo exponencialmente em seu caminho para se tornar um jogador líder no mercado de criptomoedas.

A combinação única de tecnologias por trás de Shiba Memu oferece benefícios como aumento do ROI, auto-suficiência e transparência absoluta. Ao aproveitar a IA para aprimorar suas capacidades de marketing, Shiba Memu oferece uma oportunidade de investimento exclusiva para potencialmente gerar retornos significativos ao longo do tempo.

Neste whitepaper, a equipe Shiba Memu explorará a tecnologia por trás do nosso conceito, seus brilhantes benefícios e o conjunto de potenciais aplicações em diferentes indústrias. Também forneceremos aos investidores uma avaliação honesta dos riscos e desafios associados ao investimento neste inovador token de criptomoeda.

# OPORTUNIDADE

O mercado de tokens meme tem visto um crescimento explosivo nos últimos anos, com surtos contínuos de interesse e investimento nesses ativos digitais únicos, envolventes e lucrativos.

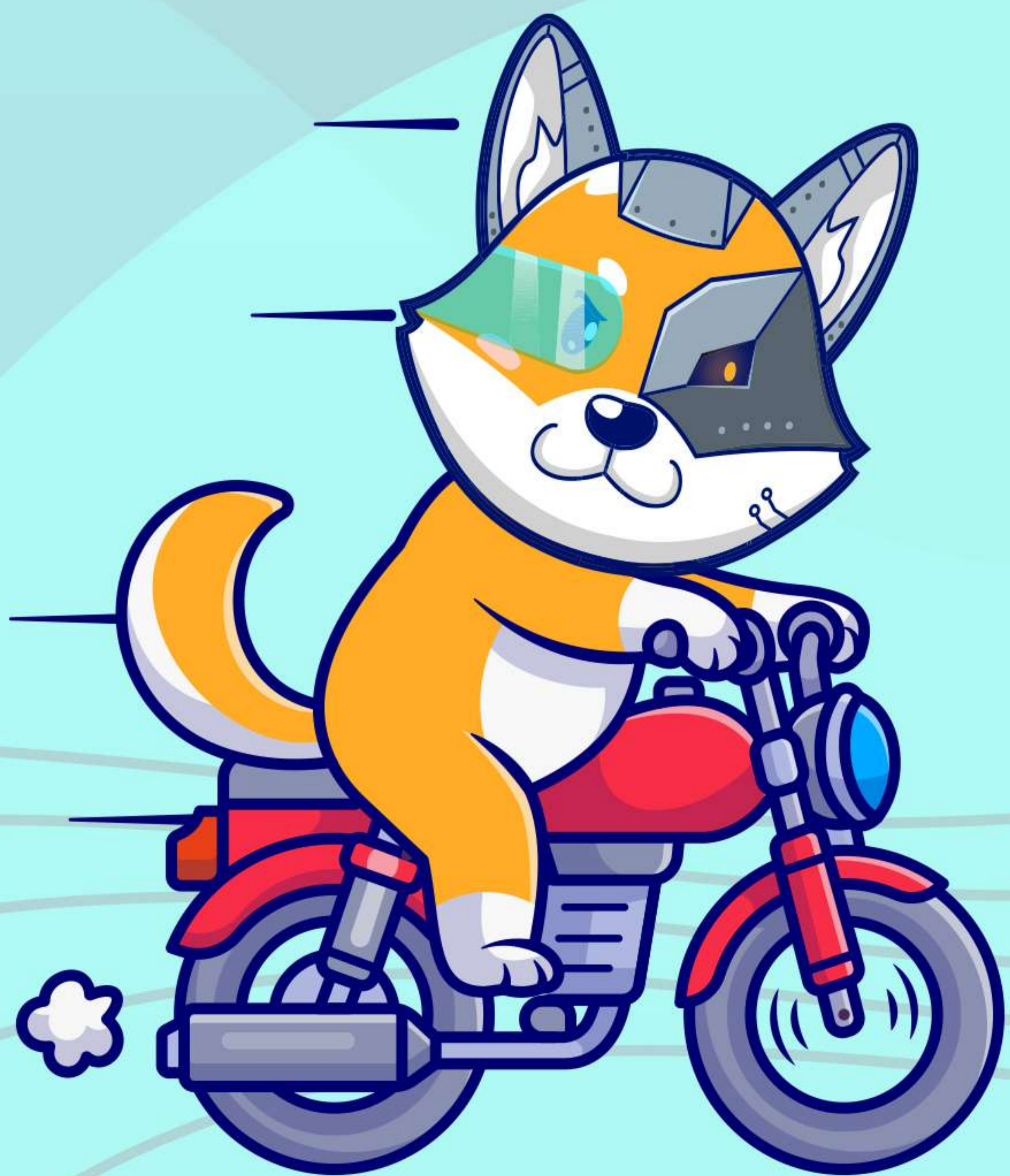
De acordo com a CoinMarketCap, a capitalização de mercado do mercado de tokens de meme cresceu de US\$0 no início de 2020 para mais de US\$20 bilhões no início de 2022 - representando um crescimento notável ano após ano neste novo mercado em ascensão e destacando sua crescente popularidade entre investidores experientes em criptomoedas e novatos.

Uma das principais razões para o aparentemente imparável aumento do investimento em tokens de meme é a sua gama cada vez maior de novos e inovadores casos de uso. Desde o uso como formas de pagamento até incentivar a participação da comunidade, os tokens de meme continuam a ganhar tração em diferentes indústrias e aplicações. Como resultado, espera-se que a demanda por tokens de meme cresça ainda mais nos próximos anos.

Neste mercado em rápida evolução, Shiba Memu destaca-se como um token de meme completamente novo e revolucionário. Suas capacidades de marketing auto-suficientes e alimentadas por AI tornam-no uma oportunidade atraente e altamente atrativa para investidores.

Ao contrário de todos os tokens de memes até agora - que exigem esforços significativos de marketing humano para obter e manter tração no setor - Shiba Memu pode criar suas próprias estratégias de marketing, escrever seu próprio PR e promover em fóruns relevantes e redes sociais. Isso por si só marca Shiba Memu como uma oportunidade de investimento de baixa manutenção e alta intriga, com potencial para abalar o mercado de tokens de memes e gerar retornos significativos ao longo do tempo.

À medida que o mercado de tokens de meme continua a se tornar mais lotado e competitivo, Shiba Memu se destaca com suas soluções de marketing e promoção auto-suficientes. Ao aproveitar nossa mistura progressiva de tecnologia AI e blockchain para aprimorar suas capacidades de marketing, Shiba Memu tem o potencial de se tornar um jogador de presença líder no mercado de tokens de meme e uma adição valiosa à carteira de qualquer investidor.



# PLATAFORMA

No centro da plataforma revolucionária da Shiba Memu está a sua capacidade de marketing alimentada por IA.

O token apresentará um painel de inteligência artificial dedicado que é acessível a todos os usuários, permitindo que eles interajam com a IA e vejam onde e como o Shiba Memu está se promovendo. O painel de IA do token fornecerá atualizações em tempo real sobre as atividades de marketing do token, incluindo conversas com usuários em fóruns, discussões em redes sociais e outros esforços de marketing relevantes.

Os usuários também terão a capacidade de interagir diretamente com o Shiba Memu AI - eles podem fazer perguntas, dar sugestões e fornecer feedback de todos os tipos.

Ao incorporar esse nível de transparência e interação em nossa IA de token, capacitamos os usuários a desenvolver uma compreensão mais profunda de nossa estratégia de marketing e, conseqüentemente, uma conexão mais profunda com nosso projeto. Através de um alto envolvimento, nosso objetivo é construir uma comunidade de token leal comprometida com o sucesso do token Shiba Memu.

Em última análise, o painel de inteligência artificial e o design interativo da Shiba Memu representam uma grande inovação no mercado de criptomoedas.

Com a possibilidade de níveis de transparência e engajamento sem precedentes, Shiba Memu tem o potencial de transformar completamente como usuários e investidores se envolvem e lucram com ativos digitais.

# COMO FUNCIONA

Shiba Memu será capaz de gerar conteúdo (incluindo comunicados de imprensa, conteúdo social e materiais de marketing) com base nos dados que sua inteligência artificial analisa continuamente - e, em seguida, autopublicar esse conteúdo em fóruns relevantes e plataformas de mídia social. Shiba Memu, então, monitorará e avaliará o desempenho de seus esforços de marketing, ajustando estratégias em fóruns específicos e canais sociais em sua busca contínua para otimizar resultados.

Com seu painel interativo de IA mencionado anteriormente, Shiba Memu responderá às consultas do usuário e crescerá a partir de seus feedbacks, canalizando dados de cada nova perspectiva desenvolvida nas conversas que mantém com pessoas reais em fóruns e canais sociais.

Para permitir que se ajuste às estratégias de marketing em tempo real, a Shiba Memu também rastreará e avaliará ativamente as tendências e o sentimento do mercado. Isso permitirá que a Shiba Memu fique à frente da curva enquanto estabelece e mantém sua posição como um dos principais jogadores no mercado de tokens de meme.



# FERRAMENTAS

## **PROCESSAMENTO DE LINGUAGEM NATURAL (PLN)**

Algoritmos de PLN alimentados por IA podem ser usados para analisar postagens em redes sociais, fóruns e outras comunidades online a fim de identificar discussões e tópicos relevantes para Shiba Memu. Essas informações podem ser usadas para desenvolver campanhas de marketing direcionadas e envolver potenciais investidores.

## **ANÁLISE DE SENTIMENTO**

Ao analisar o sentimento dentro de posts de mídias sociais, fóruns e outras comunidades online relacionadas ao Shiba Memu, a inteligência artificial da nossa plataforma pode identificar sentimentos positivos ou negativos em relação ao token. Essas informações ajudarão o Shiba Memu a adaptar seus esforços de marketing para melhor abordar quaisquer preocupações que possam ser levantadas por potenciais ou atuais detentores.

## **RECONHECIMENTO DE IMAGEM E VÍDEO**

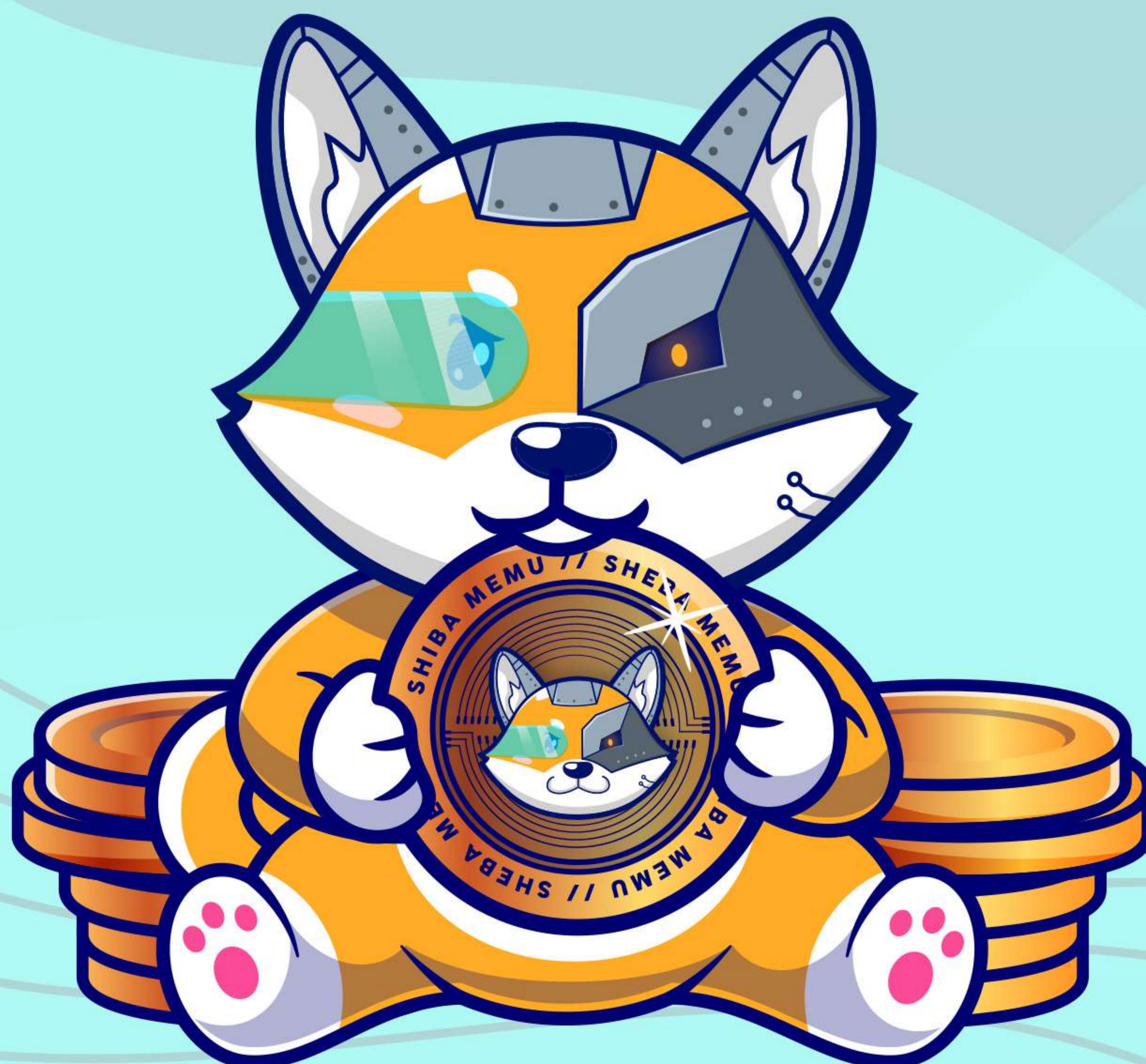
A tecnologia de reconhecimento de imagem e vídeo alimentada por IA ajuda a Shiba Memu a identificar e rastrear seu logotipo e elementos de marca associados em plataformas de mídia social e comunidades online. Isso capacita a IA da Shiba Memu a identificar onde sua marca está sendo usada e a rastrear e adaptar seus esforços de marketing de forma mais eficaz.

## ANÁLISE PREDITIVA

Ao analisar dados históricos e tendências de mercado, nossa plataforma de IA pode prever tendências futuras de mercado e comportamentos do usuário. Isso pode ajudar a Shiba Memu a identificar oportunidades de mercado potenciais e ajustar suas estratégias de marketing de acordo.

## PERSONALIZAÇÃO

A inteligência artificial pode ser usada para personalizar as mensagens de marketing da Shiba Memu com base nos comportamentos, preferências e todos os dados relacionados do usuário. Ao continuar a personalizar seus esforços de marketing automatizados para usuários individuais e grupos online, a Shiba Memu pode adaptar suas estratégias de marketing para obter engajamento e conversões ótimas.





# TOKEN

O projeto Shiba Memu é alimentado por um token Ethereum ERC-20 emparelhado com um token Binance Smartchain de mesmo nome \$SHMU.

O Shiba Memu foi projetado como um projeto de propriedade da comunidade, com um suprimento total em circulação de 1.000.000.000 de tokens.

No entanto, devido à sua capacidade de interligação entre cadeias, emitimos um total de 2B tokens, onde 50% (1B) desses serão removidos do fornecimento circulante para fornecer liquidez para a troca entre cadeias.

A distribuição para o fornecimento circulante de 1B é a seguinte:

## **Pré-venda (85%)**

85% (850M) dos tokens serão vendidos na pré-venda para garantir uma comunidade forte e engajada e serão compostos por:

350M na BSC - dedicado à pré-venda

500M em ETH - dedicados à pré-venda



### **Listagens CEX/DEX e Recompensas (10%)**

10% (100M) será usado para fornecer liquidez de token, financiar listagens de câmbio e fornecer recompensas à comunidade por meio de staking. Esta alocação garantirá liquidez adequada de token e ampla disponibilidade em bolsas. Também incentivará os membros da comunidade Shiba Memu a participar ativamente e promover o token. Esta alocação será composta por:

40M no BSC - dedicado a listagens CEX/DEX

60M em ETH - dedicado a listagens CEX/DEX

### **Desenvolvimento (5%)**

Os restantes 5% (50M) dos tokens serão mantidos pela equipe de desenvolvimento do Shiba Memu para financiar o desenvolvimento contínuo e o suporte ao token. Essa alocação garantirá que o token continue a fornecer utilidade tangível e valor aos investidores à medida que evolui. Essa alocação será composta por:

20M no BSC - dedicado ao desenvolvimento do projeto

30M em ETH - dedicado ao desenvolvimento do projeto

### **Liquidez bloqueada entre cadeias (1B):**

Serão removidos 1B de tokens da oferta circulante e bloqueados em uma ponte segura entre cadeias para fornecer liquidez para a troca de tokens \$SHMU entre cadeias. Estaremos analisando plataformas como Stargate e outras pontes públicas existentes para garantir máxima descentralização e segurança. Para aprimorar isso, também podemos distribuir a liquidez bloqueada em vários protocolos. Essa alocação será composta por:

590M no BSC - seriam bloqueados na ponte cross-chain (BSC-para-ETH)

410M em ETH - seriam bloqueados na ponte cross-chain (ETH-para-BSC)

# APOSTAÇÃO

O programa de staking da Shiba Memu apresenta aos usuários uma emocionante oportunidade de ganhar recompensas ao contribuir para os esforços de marketing do token.

Ao apostar tokens Shiba Memu, os usuários serão convidados a sugerir ferramentas, sites, fóruns, tópicos e qualquer outro recurso que possa ajudar o token na autopromoção e visibilidade do setor. Se a Shiba Memu decidir incorporar a sugestão de um usuário, esse usuário receberá tokens adicionais de Shiba Memu como recompensa.

O programa de staking é projetado principalmente para incentivar a participação e engajamento da comunidade, ao mesmo tempo em que fornece valor adicional aos detentores de tokens. Ao incentivar os usuários a contribuir para os esforços de marketing do token, Shiba Memu pode explorar o conhecimento e a criatividade coletiva de sua comunidade, ao mesmo tempo em que fortalece sua base de usuários leais.

Os usuários poderão apostar Shiba Memu por meio de uma variedade de diferentes pools de apostas, cada um dos quais oferecerá recompensas e benefícios diferentes. As pools de apostas serão transparentes e facilmente acessíveis, permitindo que os usuários monitorem suas recompensas e contribuições em tempo real.

O programa de apostas com Shiba Memu é uma iniciativa inovadora para a nossa plataforma de IA aproveitar o conhecimento e a expertise da sua comunidade para elevar a eficácia de marketing e a presença no setor.

Ao incentivar os usuários a contribuir para o sucesso do token, Shiba Memu continuará a construir uma comunidade forte e engajada que está investida em seu crescimento e sucesso de longo prazo.

# MAPA DE ESTRADAS

## Q3 2023: LANÇAMENTO DO TOKEN SHIBA MEMU

- Lançamento do token Shiba Memu na blockchain Ethereum.
- Pré-venda de 85% do fornecimento total de tokens para a comunidade.
- Liquidez inicial fornecida para negociação em uma exchange descentralizada.
- Lançamento do programa de staking para incentivar a participação e engajamento da comunidade.

## Q4 2023: LISTAGEM NAS PRINCIPAIS BOLSAS DE VALORES

- Listagem de Shiba Memu nas principais exchanges centralizadas
- Aumento da liquidez e acessibilidade para usuários e investidores.

## Q1 2024: DESENVOLVIMENTO DE PAINEL DE MARKETING DE IA

- Desenvolvimento de um painel de marketing de IA (visível para os usuários)
- Integração de algoritmos de aprendizado de máquina para analisar estratégias de marketing bem-sucedidas.
- Implementação de atualizações em tempo real sobre atividades de marketing e desempenho.



## **Q2 de 2024: LANÇAMENTO DO PAINEL DE MARKETING DE IA**

- Lançamento do painel de marketing de IA para a comunidade.
- Implementação de recursos de envolvimento do usuário (incluindo sugestões e feedback)
- Integração de plataformas de mídia social e fóruns para atividades de marketing.

## **Q3 de 2024: EXPANSÃO DOS ESFORÇOS DE MARKETING**

- Expansão dos esforços de marketing para novos mercados e comunidades.
- Parceria com influenciadores e criadores de conteúdo para promover Shiba Memu
- Desenvolvimento de ferramentas e materiais de marketing adicionais.

## **Q4 2024: INTEGRAÇÃO COM APLICAÇÕES DESCENTRALIZADAS**

- Integração do Shiba Memu em aplicativos e plataformas descentralizadas.
- Aumento da adoção de tokens e utilidade.

## **Q1 de 2025: DESENVOLVIMENTO E CRESCIMENTO CONTINUADO**

- Desenvolvimento contínuo e melhoria do token Shiba Memu e sua tecnologia de IA.
- Expansão para novos mercados e aplicações.
- Aumento da participação e engajamento da comunidade.

# SOCIAIS

Para ser um dos primeiros a saber de todos os avanços do projeto, siga o Shiba Memu em nossos canais sociais oficiais.



<https://t.me/+ME25hQL3NvoxMDBk>



<https://www.instagram.com/shibamemu/>



<https://twitter.com/shibamemu>

