



# SHIBA MEMU

เอกสารข่าวของ

สกุลเงินดิจิทัลที่มีพลังขับเคลื่อนด้วย AI และตลาด  
Meme Token ที่เป็นผู้นำในยุคใหม่



# บทนำ

ชิบะ เมมู เป็นโทเคนสกุลเงินดิจิทัลที่เปลี่ยนวงจร ผสานเทคโนโลยี **AI** และบล็อกเชนเพื่อสร้างพลังการตลาดที่ไม่หยุดยั้งและสมบูรณ์แบบที่ไม่ต้องพึ่งพาใคร

โดยใช้ซอฟต์แวร์ที่ใช้ **AI** เป็นพื้นฐาน ชิบะ เมมูสามารถเรียนรู้จากกลยุทธ์การตลาดที่ประสบความสำเร็จ เขียน **PR** เองและโปรโมตตนเองในฟอรัมและเครือข่ายสังคมที่เกี่ยวข้อง ในขณะที่มันก้าวไปข้างหน้า โทเคนชิบะ เมมูจะกลายเป็นอัจฉริยะและมีพลังมากขึ้น โดดเร็วขึ้นเพื่อเป็นผู้เล่นชั้นนำในตลาดสกุลเงินดิจิทัล

การรวมเทคโนโลยีที่ไม่เหมือนใครของ **Shiba Memu** นำมาให้ประโยชน์เช่น การเพิ่ม **ROI**, การอยู่อาศัยอย่างอิสระและความโปร่งใสอย่างแท้จริง โดยใช้ **AI** เพื่อเสริมสร้างความสามารถทางการตลาด **Shiba Memu** นำมาให้ โอกาสการลงทุนที่ไม่เหมือนใครที่อาจสร้างผลตอบแทนที่สำคัญได้ในระยะเวลา

ในเอกสารวิชาการนี้ทีมงาน **Shiba Memu** จะสำรวจเทคโนโลยีที่อยู่เบื้องหลังแนวคิดของเรา ประโยชน์ที่ยอดเยี่ยมและขอบเขตของการประยุกต์ใช้ทั้งในอุตสาหกรรมต่างๆ นอกจากนี้เรายังจะให้นักลงทุนได้รับการประเมินความเสี่ยงและความท้าทายที่เกี่ยวข้องกับการลงทุนในโทเคนสกุลเงินดิจิทัลนี้อย่างซื่อสัตย์



# โอกาส

ตลาดโทเค็นมีการเติบโตอย่างรุนแรงในปีหลังนี้ ด้วยการเพิ่มขึ้นของความสนใจและการลงทุนในสินทรัพย์ดิจิทัลที่มีความสนุกและกำไรสูงเหล่านี้อย่างต่อเนื่อง

ตามข้อมูลจาก **CoinMarketCap** มูลค่าตลาดของตลาดเหรียญโมเมมเพิ่มขึ้นจาก **0** ดอลลาร์ในต้นปี **2020** ถึงกว่า **20** พันล้านดอลลาร์ในต้นปี **2022** - แสดงถึงการเติบโตที่น่าทึ่งของตลาดใหม่นี้ในแต่ละปีและเน้นให้เห็นถึงความนิยมที่เพิ่มขึ้นในคริปโตและนักลงทุนใหม่ที่มีความรู้ในวงการนี้

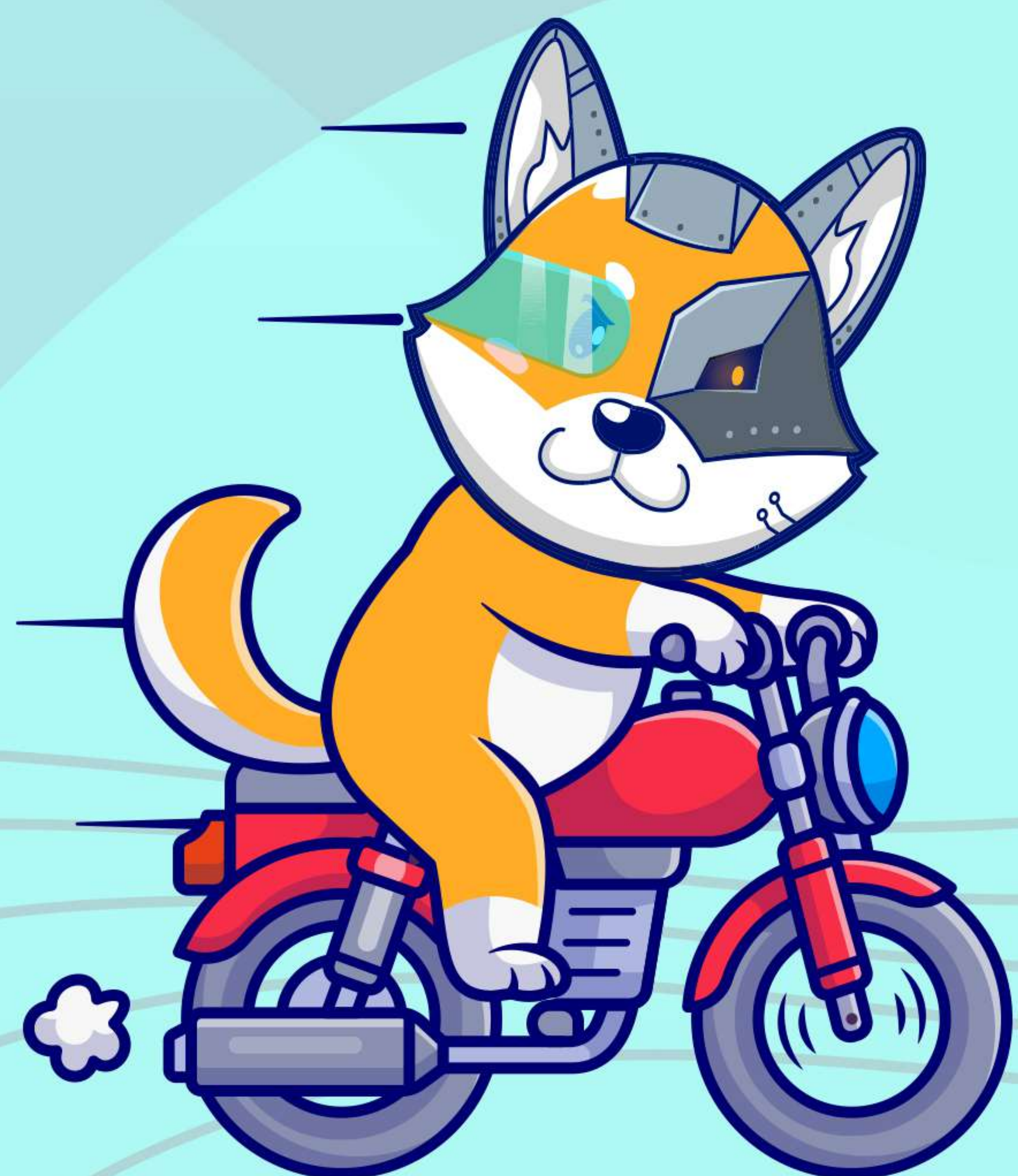
เหตุผลสำคัญที่ทำให้การลงทุนในโทเค็นมีมมีความเป็นไปได้ที่จะหยุดนิ่งคือการมีการใช้งานที่นวัตกรรมและหลากหลายของโทเค็นมีม ตั้งแต่การใช้เป็นวิธีการชำระเงินไปจนถึงการสร้างแรงจูงใจให้กับผู้เข้าร่วมชุมชนโทเค็นมีมยังคงได้รับความนิยมในอุตสาหกรรมและการใช้งานต่าง ๆ อย่างต่อเนื่อง ด้วยเหตุนี้ คาดว่าความต้องการในโทเค็นมีมจะเพิ่มขึ้นอีกต่อไปในอนาคต

ในตลาดที่ก้าวหน้าอย่างรวดเร็วนี้ **Shiba Memu** เด่นออกมาเป็นโทเค็นมีมใหม่และนวัตกรรม ความสามารถในการตลาดที่รอดเองและมีพลังงานจาก **AI** ทำให้มันเป็นโอกาสที่น่าสนใจและเสนาะแสงสำหรับนักลงทุน



ไม่เหมือนกับโทเค็นมีมอื่น ๆ ทั้งหมดในจุดนี้ - ซึ่งต้องการความพยายามในการตลาดจากมนุษย์อย่างมากเพื่อเพิ่มความสามารถในตลาดและรักษาความนิยม - **Shiba Memu** สามารถสร้างกลยุทธ์การตลาดของตัวเองได้เอง เขียน PR ของตัวเองและโปรโมตในเว็บบอร์ดและเครือข่ายสังคมที่เกี่ยวข้อง นี่เพียงอย่างเดียวเท่านั้น ทำให้ **Shiba Memu** เป็นโอกาสการลงทุนที่ต้องการการดูแลน้อยแต่มีความน่าสนใจสูง มีศักยภาพที่จะเขย่าตลาดโทเค็นมีมและสร้างผลตอบแทนที่สำคัญในระยะเวลายาวนาน

เนื่องจากตลาดโทเค็นมีมหมายเรียกตัวเองว่า **Shiba Memu** เป็นผู้นำด้วยวิธีการตลาดและโฆษณาที่อยู่ในตัวเอง โดยใช้เทคโนโลยี AI และบล็อกเชนเพื่อเสริมสร้างความสามารถในการตลาด **Shiba Memu** มีศักยภาพที่จะกลายเป็นผู้นำในตลาดโทเค็นมีม และเป็นการเพิ่มมูลค่าที่มีคุณค่าสำหรับผู้ลงทุนในพอร์ตโฆษณา





# แพลตฟอร์ม

ที่สำคัญของแพลตฟอร์มที่เปลี่ยนเกมของ **Shiba Memu** คือความสามารถในการตลาดที่เป็นนวัตกรรมและมีพลังงาน **AI**

โทเค็นจะมีแดชบอร์ด **AI** ที่จัดสรรมาให้แก่ผู้ใช้ทุกคนเพื่อให้สามารถสื่อสารกับ **AI** และเห็นว่า **Shiba Memu** กำลังทำการตลาดอย่างไรและที่ไหน แดชบอร์ด **AI** ของโทเค็นจะให้ข้อมูลอัปเดตแบบเรียลไทม์เกี่ยวกับกิจกรรมการตลาดของโทเค็น รวมถึงการสนทนากับผู้ใช้ในฟอรัม การพูดคุยในสื่อสังคมออนไลน์และกิจกรรมการตลาดที่เกี่ยวข้องอื่น ๆ

ผู้ใช้งานยังสามารถผลิตเพลลิ่งกับความสามารถในการติดต่อโดยตรงกับ **Shiba Memu AI** ได้ - พวกเขาสามารถถามคำถาม ให้คำแนะนำ และให้ข้อเสนอแนะทุกประเภท

โดยการสร้างระดับความโปร่งใส **Transparency** และการโต้ตอบในระดับนี้ลงใน **AI** ของโทเค็นของเรา เราสามารถให้ผู้ใช้พัฒนาความเข้าใจลึกซึ้งของกลยุทธ์การตลาดและต่อมาเชื่อมโยงกับโครงการของเราได้อย่างลึกซึ้งขึ้น ผ่านการเข้าร่วมอย่างสูง เรามุ่งหวังที่จะสร้างชุมชนโทเค็นที่จะมีความภักดีต่อความสำเร็จของโทเค็น **Shiba Memu**

ในที่สุดแล้ว แดชบอร์ดและการออกแบบแบบโต้ตอบของ **Shiba Memu AI** แทนความก้าวหน้าที่สำคัญในตลาดสกุลเงินดิจิทัล

ด้วยความเป็นไปได้ที่มีระดับความโปร่งใสและความมุ่งมั่นที่ไม่เคยเกิดขึ้นมาก่อน ชิบะเมมูมีศักยภาพในการเปลี่ยนแปลงอย่างสิ้นเชิงวิธีที่ผู้ใช้และนักลงทุนเกี่ยวข้องกับสินทรัพย์ดิจิทัลและได้รับผลกำไรจากนั้น



# วิธีการทำงาน

**Shiba Memu** จะสามารถสร้างเนื้อหา (รวมถึงการประกาศข่าวพีเรียด, เนื้อหาทางสังคมและวัสดุการตลาด) โดยอิงจากข้อมูลที่ **AI** ของมันวิเคราะห์อย่างต่อเนื่อง - จากนั้นจะเผยแพร่เนื้อหาขึ้นบนชุมชนและแพลตฟอร์มสังคมที่เกี่ยวข้อง และ **Shiba Memu** จะตรวจสอบและประเมินผลการตลาดของมัน ปรับกลยุทธ์ในชุมชนและช่องทางสังคมที่เฉพาะเจาะจงเพื่อเพิ่มประสิทธิภาพของผลลัพธ์อย่างต่อเนื่อง

ด้วยแดชบอร์ด **AI** ที่มีความประสาทสัมพันธ์ที่กล่าวมาข้างต้น **Shiba Memu** จะตอบคำถามของผู้ใช้และเติบโตจากคำติชมของพวกเขาโดยรับข้อมูลจากทุกความคิดสร้างสรรค์ใหม่เข้าสู่การสนทนาที่เกิดขึ้นกับคนจริงในฟอรัมและช่องทางสังคม

เพื่อให้สามารถปรับกลยุทธ์การตลาดให้เข้ากับสภาวะการตลาดในเวลาจริง ชิเบะ เมมู ยังจะติดตามและประเมินแนวโน้มและความรู้สึกของตลาดอย่างใจความกระตือรือร้น ซึ่งจะช่วยให้ชิเบะ เมมู สามารถอยู่ข้างหน้าและคงที่ในตำแหน่งผู้เล่นชั้นนำในตลาดเหรียญมีม





# เครื่องมือ

## การประมวลผลภาษาธรรมชาติ (NLP)

การวิเคราะห์โพสต์สื่อสังคมออนไลน์ ฟอรัม และชุมชนออนไลน์อื่นๆ ด้วยอัลกอริทึม AI-powered NLP สามารถใช้ในการระบุการพูดคุยและหัวข้อที่เกี่ยวข้องกับ Shiba Memu ข้อมูลเหล่านี้จึงสามารถนำมาใช้ในการพัฒนาแคมเปญการตลาดที่เป้าหมายและเพื่อสร้างความสนใจจากนักลงทุนที่เป็นไปได้

## การวิเคราะห์อารมณ์

โดยการวิเคราะห์ความรู้สึกภายในโพสต์สื่อสังคมออนไลน์ เว็บไซต์ และชุมชนออนไลน์อื่น ๆ ที่เกี่ยวข้องกับ Shiba Memu แอปพลิเคชัน AI ของเราสามารถระบุความรู้สึกที่เป็นบวกหรือลบต่อโทเค็นได้ ข้อมูลเหล่านี้จะช่วยให้ Shiba Memu ปรับการตลาดของตนให้เหมาะสมที่สุดเพื่อที่จะแสดงความกังวลใด ๆ ที่ผู้ถือหุ้นที่เป็นไปได้หรือที่มีอยู่อาจมี

## การรู้จำภาพและวิดีโอ

เทคโนโลยีการรู้จำภาพและวิดีโอที่ใช้กำลังของ AI ช่วยให้ Shiba Memu สามารถระบุและติดตามโลโก้และองค์ประกอบที่เกี่ยวข้องกับการตลาดของตนในแพลตฟอร์มโซเชียลมีเดียและชุมชนออนไลน์ได้อย่างมีประสิทธิภาพ สิ่งนี้ช่วยให้ Shiba Memu AI สามารถระบุได้ว่าการใช้แบรนด์ของตนเกิดขึ้นที่ไหนและติดตามและปรับการตลาดได้อย่างมีประสิทธิภาพที่สุด

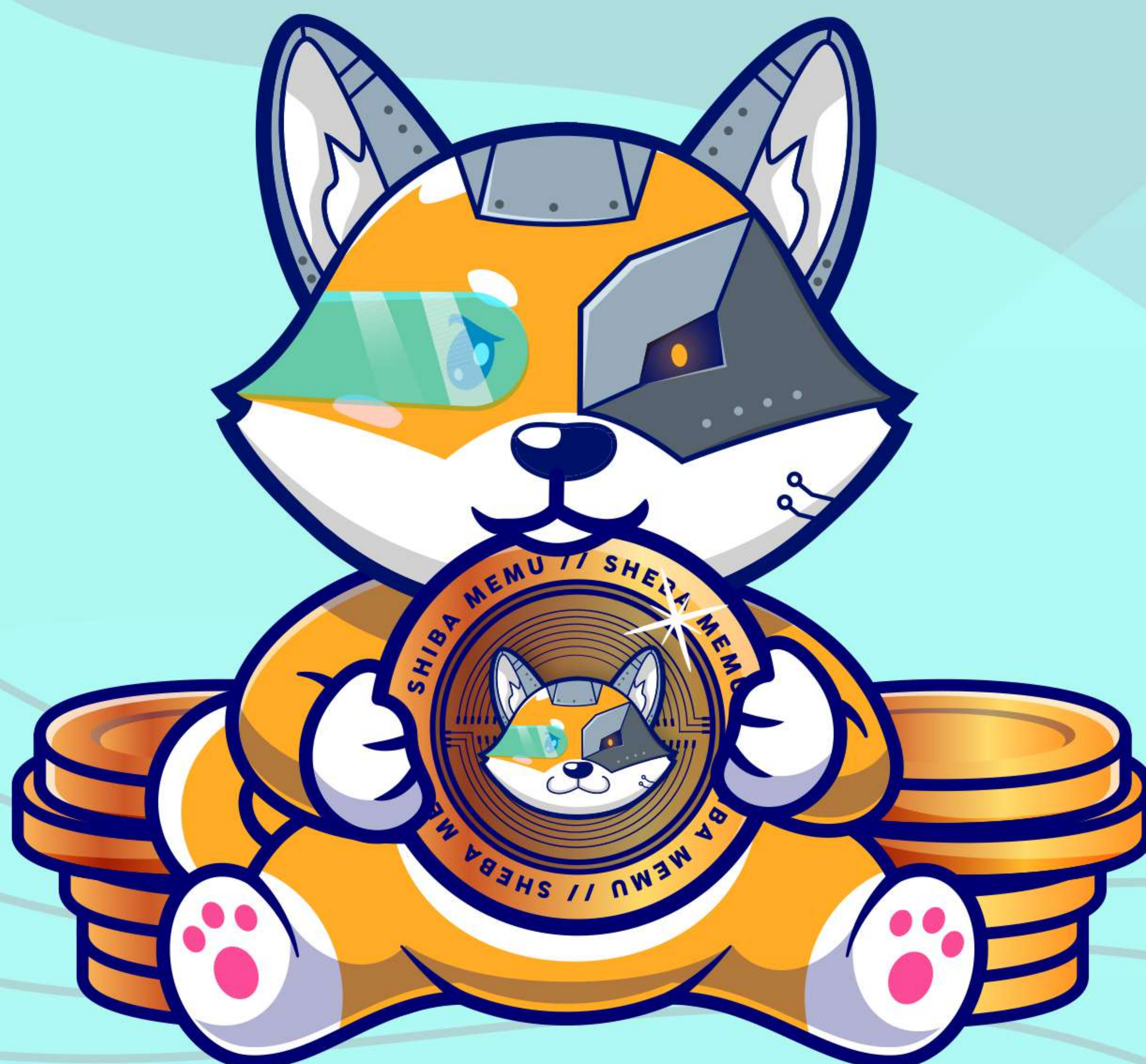


## การวิเคราะห์ทำนาย

โดยการวิเคราะห์ข้อมูลประวัติศาสตร์และแนวโน้มของตลาด แพลตฟอร์ม AI ของเราสามารถทำนายแนวโน้มตลาดในอนาคตและพฤติกรรมของผู้ใช้ได้ นี่สามารถช่วยให้ Shiba Memu สามารถระบุโอกาสตลาดที่เป็นไปได้และปรับเปลี่ยนกลยุทธ์การตลาดได้ตรงตามนั้น

## การปรับแต่งส่วนบุคคล

การปรับใช้ประสบการณ์การตลาดของ Shiba Memu โดยใช้ AI สามารถทำให้ข้อความการตลาดของ Shiba Memu กลายเป็นส่วนตัวตามพฤติกรรมของผู้ใช้งาน ความชอบ และข้อมูลที่เกี่ยวข้องทั้งหมด โดยการทำการตลาดโดยอัตโนมัติที่ปรับให้เหมาะกับผู้ใช้งานแต่ละคนและกลุ่มออนไลน์ Shiba Memu สามารถปรับกลยุทธ์การตลาดของตนเองให้ได้ผลลัพธ์ที่เหมาะสมและสร้างความสนใจและการแปลงข้อมูลอย่างมีประสิทธิภาพ





# โทเค็น

โครงการ **Shiba Memu** ได้รับพลังจากโทเค็น **Ethereum** รูปแบบ **ERC-20** ที่ผูกมัดกับโทเค็น **Binance Smartchain** ชื่อเดียวกัน **\$SHMU**

**Shiba Memu** ถูกออกแบบให้เป็นโครงการที่เป็นทรัพย์สินส่วนรวมของชุมชน โดยมีจำนวนเหรียญที่หมุนเวียนทั้งหมด **1,000,000,000** เหรียญ

อย่างไรก็ตามเนื่องจากความสามารถในการทำงานข้ามเชื่อมโยงของมัน เราได้สร้างเหรียญรวมทั้งสิ้น **2 พันล้านเหรียญ** โดยที่ **50% (1 พันล้าน)** ของเหรียญเหล่านี้จะถูกเอาออกจากการจำหน่ายเพื่อให้ได้เงินทุนสำหรับการแลกเปลี่ยนข้ามเชื่อมโยง

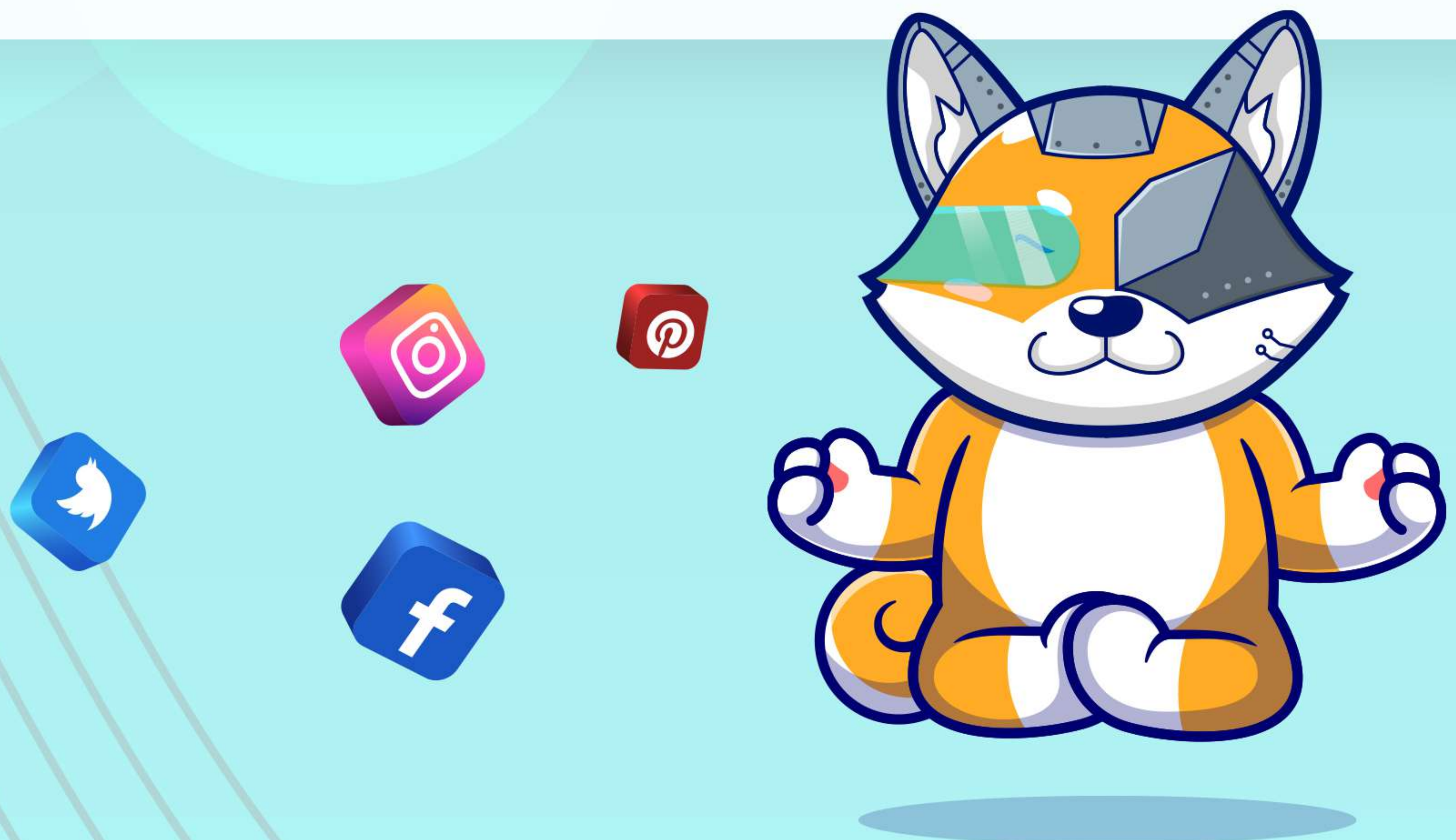
ข้อมูลการแบ่งแยกสำหรับการจำหน่ายทั้งหมด **1 พันล้าน** คือดังนี้:

การขายก่อนจำหน่าย (**85%**)

**85% (850M)** ของโทเค็นจะถูกขายในการขายก่อนเพื่อให้มีชุมชนที่แข็งแกร่งและมีความสนใจและจะประกอบด้วย

**350M** บน **BSC** - ที่ได้รับมอบหมายให้กับการขายก่อน

การลงทุน **500** ล้านบาทใน **ETH** - ที่ถูกจัดสรรไว้สำหรับการขายก่อน





รายการ CEX / DEX และรางวัล (10%)

**10% (100M)** จะถูกใช้เพื่อให้ความสะดวกในการจัดหาสินทรัพย์ตราสารเงิน, การลงทะเบียนในตลาดและให้รางวัลให้กับชุมชนผ่านการฝากเงิน. การจัดสรรนี้จะทำให้มีความสะดวกในการจัดหาสินทรัพย์ตราสารเงินและมีความพร้อมใช้งานในตลาดทั่วไป. นอกจากนี้ยังสร้างสรรค์แรงจูงใจให้กับสมาชิกชุมชนของ **Shiba Memu** ให้มีการมีส่วนร่วมและสนับสนุนในการโปรโมตตราสารเงิน. การจัดสรรนี้จะประกอบไปด้วย:

" 40M บน BSC - มุ่งเน้นการเรียกเก็บเงินจาก CEX/DEX"

" 60M บน ETH - ทุนที่ให้มอบหมายให้กับการรายชื่อใน CEX/DEX"

การพัฒนา (5%)

ป้องกัน: **5% (50M)** ของโทเค็นที่เหลืออยู่จะถือครองโดยทีมพัฒนา **Shiba Memu** เพื่อใช้เงินทุนในการพัฒนาต่อเนื่องและการสนับสนุนโทเค็น การจัดสรรนี้จะทำให้โทเค็นยังคงมีประโยชน์และมูลค่าที่แท้จริงต่อนักลงทุนเมื่อมันเจริญเติบโต การจัดสรรนี้จะประกอบไปด้วย:

20M บน BSC - ที่มุ่งมั่นในการพัฒนาโครงการ

30M บน ETH - ที่มุ่งมั่นในการพัฒนาโครงการ

ความเหลื่อมล้ำของเงินทุนที่ถูกถือในเครือข่ายครอสเชน (1 พันล้าน)

**1B** โทเค็นจะถูกถอนจากการหมุนเวียนและล็อคไว้บนสะพานตัดเชื่อมระบบอาณาจักรเพื่อให้มีสภาพเหลือเพื่อการแลกเปลี่ยนโทเค็น **\$SHMU** ระหว่างระบบอาณาจักร พวกเราจะพิจารณาใช้เทคโนโลยี **Stargate** และสะพานสาธารณะที่มีอยู่อื่น ๆ เพื่อให้ได้ระบบที่แยกต่างหากและมีความปลอดภัยสูงสุด ในการเพิ่มประสิทธิภาพนี้เราอาจพิจารณากระจายสภาพเงินทุนที่ถูกล็อคไว้ในโปรโตคอลหลายรายการ การจัดสรรนี้จะประกอบไปด้วย:

590M บน BSC - จะถูกล็อคบนสะพานตัวกลางระหว่าง BSC ไปยัง ETH

410M บน ETH - จะถูกล็อคบนสะพานครอสเชน (ETH-to-BSC)



# การฝากเงิน

โปรแกรมการเก็บเงินของ **Shiba Memu** นำเสนอโอกาสที่น่าตื่นตาตื่นใจให้ผู้ใช้งานได้รับรางวัลโดยการสนับสนุนในการตลาดของโทเค็น

โดยการเติมพันทโทเค็น **Shiba Memu** ผู้ใช้จะได้รับการต้อนรับในการแนะนำเครื่องมือ เว็บไซต์ ฟอรัม หัวข้อและทรัพยากรอื่น ๆ ที่อาจช่วยให้โทเค็นมีการตลาดตนเองและมองเห็นในภาคอุตสาหกรรม หาก **Shiba Memu** ตัดสินใจนำเสนอคำแนะนำของผู้ใช้ ผู้ใช้นั้นจะได้รับโทเค็น **Shiba Memu** เพิ่มเติมเป็นรางวัล

โปรแกรมการฝากเงินถูกออกแบบขึ้นเพื่อส่งเสริมการมีส่วนร่วมและการเข้าร่วมของชุมชนโดยหลักและให้มูลค่าเพิ่มเติมให้กับผู้ถือโทเค็นโดยการให้สิ่งที่สนับสนุนผู้ใช้ที่จะมีส่วนร่วมในการตลาดของโทเค็น **Shiba Memu** สามารถประยุกต์ใช้ความรู้และความสร้างสรรค์ร่วมกันของชุมชนได้ในขณะเดียวกัน พร้อมกับการเสริมสร้างฐานผู้ใช้ที่ภักดีของมัน

ผู้ใช้สามารถเติมพันท **Shiba Memu** ผ่านสื่อน้ำเติมพันทที่หลากหลายแบบ แต่ละสื่อน้ำเติมพันทจะมีรางวัลและประโยชน์ที่แตกต่างกัน สื่อน้ำเติมพันทจะเป็นไปอย่างง่ายและสามารถเข้าถึงได้ง่าย ช่วยให้ผู้ใช้สามารถตรวจสอบรางวัลและการสนับสนุนของตนเองได้ในเวลาจริง

การฝากเงินกับ **Shiba Memu** เป็นโปรแกรมนวัตกรรมสำหรับแพลตฟอร์ม **AI** ของเราที่ใช้ความรู้และความเชี่ยวชาญของชุมชนในการเพิ่มประสิทธิภาพการตลาดและการเข้าถึงในตลาดของเรา

โดยการให้สิทธิให้ผู้ใช้งานมีส่วนร่วมในความสำเร็จของโทเค็น ชิบะ เมมู จะดำเนินการให้เกิดชุมชนที่แข็งแกร่งและมีความสนใจ ที่มีการลงทุนในการเติบโตและความสำเร็จในระยะยาว



# แผนที่ถนน

## ไตรมาสที่ 3 ปี 2023: ปลอ่ย SHIBA MEMU TOKEN

- การเปิดตัวโทเคน Shiba Memu บนบล็อกเชน Ethereum
- การขายก่อนของ 85% ของจำนวนโทเคนทั้งหมดให้กับชุมชน
- ส่วนliquidity ต้นทุนที่ให้ไว้สำหรับการซื้อขายบนตลาดแบบกระจาย
- เปิดตัวโปรแกรมการฝากเพื่อส่งเสริมการเข้าร่วมและมีส่วนร่วมของชุมชน

## ไตรมาสที่ 4 ปี 2023: ได้เข้าร่วมการซื้อขายในตลาดหลักทั้งหมด

- รายการการแลกเปลี่ยน Shiba Memu บนเว็บไซต์แบบกลางสำคัญ
- เพิ่มความเป็นเจ้าของสินทรัพย์และการเข้าถึงสำหรับผู้ใช้นักลงทุน

## ไตรมาสที่ 1 ปี 2024: การพัฒนาแดชบอร์ดการตลาด AI

- การพัฒนาแดชบอร์ดการตลาด AI (ที่สามารถมองเห็นได้โดยผู้ใช้)
- การรวมอัลกอริทึมเรียนรู้ของเครื่องจักรเพื่อวิเคราะห์กลยุทธ์การตลาดที่ประสบความสำเร็จ
- การนำเสนอการปรับปรุงแบบเรียลไทม์ในกิจกรรมการตลาดและผลงาน





## ไตรมาสที่ 2 ปี 2024: เปิดตัวแพลตฟอร์มการตลาด AI

- เปิดตัวแพลตฟอร์มการตลาด AI ให้กับชุมชน
- การนำมาใช้งานคุณสมบัติในการเกี่ยวข้องกับผู้ใช้ (รวมถึงการแนะนำและคำติชม)
- การรวมเครือข่ายสังคมออนไลน์และฟอรัมเพื่อกิจกรรมทางการตลาด

## ไตรมาสที่ 3 ปี 2024: การขยายกิจกรรมการตลาด

- การขยายกิจกรรมการตลาดไปสู่ตลาดและชุมชนใหม่
- ทหกิจกรรมร่วมกับนักสร้างสารคดีและผู้สร้างเนื้อหาเพื่อส่งเสริม Shiba Memu
- การพัฒนาเครื่องมือและวัสดุการตลาดเพิ่มเติม

## ไตรมาสที่ 4 ปี 2024: การรวมกับแอปพลิเคชันที่กระจายอำนาจ

- การรวม Shiba Memu เข้ากับแอปพลิเคชันและแพลตฟอร์มที่ไม่มีการควบคุมจากศูนย์กลาง
- การนำเข้าโทเค็นและการใช้งานที่เพิ่มขึ้น

## ไตรมาสที่ 1 ปี 2025: การพัฒนาและเติบโตต่อเนื่อง

- การพัฒนาและปรับปรุงต่อเนื่องของโทเค็น Shiba Memu และเทคโนโลยี AI ของมัน
- การขยายตลาดและการใช้ประโยชน์ในตลาดและการใช้งานใหม่
- เพิ่มการมีส่วนร่วมของชุมชนและการเกี่ยวข้อง



# โซเชี่ยล

เพื่อเป็นคนแรกที่ได้ยินข่าวความคืบหน้าของโครงการทุกๆ อย่าง ติดตาม **Shiba Memu** ทางช่องทางโซเชี่ยลออฟฟี่เซียลของเรา



<https://t.me/+ME25hQL3NvoxMDBk>



<https://www.instagram.com/shibamemu/>



<https://twitter.com/shibamemu>

