



# SHIBA MEMU

## BEYAZ KİTABI

Yeni Bir Dönemi Başlatan, Yapay Zeka Destekli,  
Kendi Pazarlama Stratejisine Sahip Kripto Para  
Birimi Meme Token Piyasasında Öncü

# GİRİŞ

Shiba Memu, AI ve blockchain teknolojisini birleştiren devrim niteliğinde bir kripto para birimidir ve durdurulamayan, tamamen kendi kendine yeterli bir pazarlama gücü oluşturur.

AI tabanlı yazılımları kullanarak, Shiba Memu başarılı pazarlama stratejilerinden öğrenebilir, kendi PR'ını yazabilir ve ilgili forumlar ve sosyal ağlar üzerinde kendini tanıtabilir. İlerledikçe, Shiba Memu jetonu daha akıllı ve güçlü hale gelecek ve kripto para piyasasında önde gelen bir oyuncu olmak için eksponansiyel olarak büyüyecektir.

Shiba Memu'nun benzersiz teknoloji kombinasyonu, artan ROI, öz yeterlilik ve mutlak şeffaflık gibi avantajlar sunar. Pazarlama yeteneklerini geliştirmek için AI'ı kullanarak, Shiba Memu zaman içinde önemli getiriler potansiyeli olan benzersiz bir yatırım fırsatı sunar.

Bu beyaz kitapta, Shiba Memu ekibi, konseptimizin arkasındaki teknolojiyi, parlak faydalarını ve farklı endüstrilerdeki potansiyel uygulama alanlarını keşfedecek. Ayrıca yatırımcılara, bu yenilikçi kripto para birimine yatırım yapmanın riskleri ve zorlukları hakkında dürüst bir değerlendirme sunacağız.

# FIRSAT

Son yıllarda, mizah jetonu piyasası patlayıcı bir büyüme gördü ve bu benzersiz ve karlı dijital varlıklara sürekli ilgi ve yatırım artışı oldu.

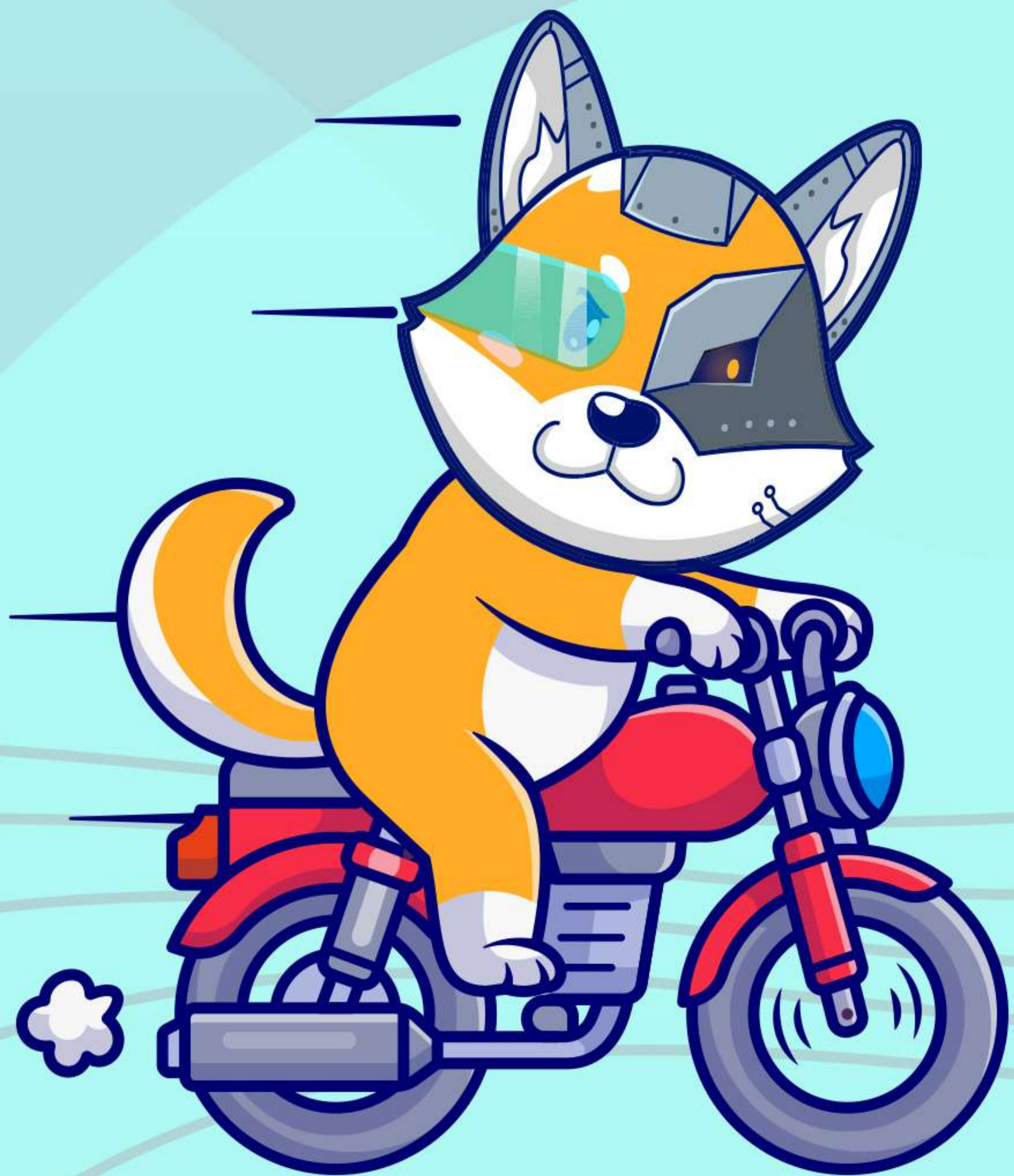
CoinMarketCap'e göre, meme token piyasasının piyasa değeri 2020'nin başında 0 dolardan 2022'nin başında 20 milyar dolardan fazlaya yükseldi - bu yükselen yeni piyasada dikkate değer yıllık büyümeyi temsil ediyor ve kripto bilgisi olan yatırımcılar ve yeni gelen yatırımcılar arasında artan popülerliğini vurguluyor.

Meme token yatırımlarındaki görünüşte durdurulamaz yükselişin ana nedeni, yeni ve yenilikçi kullanım alanlarının sürekli genişlemesidir. Ödeme şekli olarak kullanımdan topluluk katılımını teşvik etmeye kadar, meme token'lar farklı endüstriler ve uygulamalar arasında giderek daha fazla ilgi görüyor. Sonuç olarak, meme token talebinin önümüzdeki yıllarda daha da artması bekleniyor.

Bu hızla gelişen piyasada, Shiba Memu tamamen yeni ve devrim niteliğinde bir meme token olarak öne çıkıyor. Kendine yeterli, yapay zeka destekli pazarlama yetenekleri onu yatırımcılar için çekici ve son derece cazip bir fırsat haline getiriyor.

Bu zamana kadar tüm meme token'larının aksine - sektör çekişini kazanmak ve sürdürmek için önemli insan pazarlama çabaları gerektiren - Shiba Memu kendi pazarlama stratejilerini oluşturabilir, kendi PR'ını yazabilir ve ilgili forumlar ve sosyal ağlar üzerinden tanıtım yapabilir. Bu tek başına, Shiba Memu'yu düşük bakım gerektiren, yüksek ilgi çekici bir yatırım fırsatı olarak işaretler ve zaman içinde meme token piyasasını sarsma potansiyeli taşır ve önemli getiriler elde etme olasılığı sağlar.

Meme token piyasası giderek kalabalıklaşırken ve rekabet artarken, Shiba Memu öz-yeterli pazarlama ve tanıtım çözümleriyle öne çıkıyor. Pazarlama yeteneklerini artırmak için AI ve blockchain teknolojisinin ilerici bir karışımını kullanarak, Shiba Memu, meme token piyasasında önde gelen bir varlık oyuncusu ve her yatırımcının portföyüne değerli bir katkı olma potansiyeline sahip.



# PLATFORM

Shiba Memu'nun oyun deęiřtirici platformunun kalbinde devrim nitelięindeki, yapay zeka destekli pazarlama yetenekleri bulunmaktadır.

Token, tüm kullanıcılara erişilebilir olan özel bir yapay zeka gösterge paneli içerecek ve kullanıcıların Shiba Memu'nun nerede ve nasıl pazarlandığını görmelerine ve yapay zeka ile etkileşime girmelerine olanak tanıyacaktır. Token'in yapay zeka gösterge paneli, forumlarda kullanıcılarla yapılan konuşmalar, sosyal medyadaki tartışmalar ve diğer ilgili pazarlama faaliyetleri de dahil olmak üzere token'in pazarlama faaliyetleri hakkında gerçek zamanlı güncellemeler sağlayacaktır.

Kullanıcılar ayrıca Shiba Memu AI ile doğrudan etkileşim kurmanın keyfini çıkaracaklar - sorular sorabilir, önerilerde bulunabilir ve her türlü geri bildirimde bulunabilirler.

Token'ımızın yapay zekasına bu şeffaflık ve etkileşim seviyesini inşa ederek, kullanıcıların pazarlama stratejimizi daha derinlemesine anlamalarını ve dolayısıyla projemize daha derin bir bağlantı kurmalarını sağlıyoruz. Yüksek katılım sayesinde, Shiba Memu token'in başarısına bağlı olan sadık bir token topluluęu oluşturmayı hedefliyoruz.

Sonuç olarak, Shiba Memu'nun yapay zeka kontrol paneli ve etkileşimli tasarımı, kripto para piyasasında büyük bir ilerleme temsil etmektedir.

Eři benzeri görülmemiř şeffaflık ve katılım seviyeleriyle, Shiba Memu kullanıcıların ve yatırımcıların dijital varlıklardan nasıl yararlandığını ve ilişki kurduęunu tamamen dönüřtürme potansiyeline sahiptir.

# NASIL ÇALIŞIR

Shiba Memu, yapay zekası sürekli analiz ettiği verilere dayanarak içerik üretebilecek (basın açıklamaları, sosyal içerikler ve pazarlama materyalleri dahil) - ve bu içeriği ilgili forumlarda ve sosyal medya platformlarında kendisi yayınlayabilecek. Shiba Memu daha sonra pazarlama çabalarının performansını izleyecek ve değerlendirecek, sonuçları optimize etmek için belirli forumlarda ve sosyal kanallarda stratejilerini ayarlayacak.

Yukarıda bahsedilen etkileşimli AI gösterge paneli sayesinde, Shiba Memu kullanıcı sorularına yanıt verecek ve geri bildirimlerinden büyüyecek, her yeni gelişen bilgiyi gerçek insanlarla forumlar ve sosyal kanallar üzerinden yaptığı konuşmalara kanalize ederek veri toplayacak.

Shiba Memu, pazarlama stratejilerini gerçek zamanlı olarak ayarlamasına izin vermek için aynı zamanda piyasa trendlerini ve duygularını aktif olarak takip edecek ve değerlendirecektir. Bu, Shiba Memu'nun, mizah jetonu piyasasında önde gelen bir oyuncu olarak konumunu kurmasına ve sürdürmesine olanak tanıyacaktır.



# ARAÇLAR

## DOĞAL DİL İŞLEME (DDİ)

Yapay zeka destekli NLP algoritmaları, Shiba Memu ile ilgili tartışmaları ve konuları belirlemek için sosyal medya gönderileri, forumlar ve diğer çevrimiçi toplulukları analiz etmek için kullanılabilir. Bu bilgi daha sonra hedeflenmiş pazarlama kampanyaları geliştirmek ve potansiyel yatırımcılarla etkileşim kurmak için kullanılabilir.

## Duygu Analizi

Shiba Memu ile ilgili sosyal medya gönderileri, forumlar ve diğer online topluluklardaki duygu analizi yaparak, platformumuzun yapay zekası token'e karşı olumlu veya olumsuz duyguları tespit edebilir. Bu girdiler, Shiba Memu'nun potansiyel veya mevcut sahiplerin sahip olabileceği herhangi bir endişeyi en iyi şekilde ele almak için pazarlama çabalarını uyarlamasına yardımcı olacaktır.

## GÖRÜNTÜ VE VIDEO TANIMA

AI destekli görüntü ve video tanıma teknolojisi, Shiba Memu'nun logosunu ve ilgili marka öğelerini sosyal medya platformları ve online topluluklar üzerinde tanımlamasına ve takip etmesine yardımcı olur. Bu, Shiba Memu AI'nın markasının nerede kullanıldığını tanımlamasını ve pazarlama çabalarını en etkili şekilde takip etmesini sağlar.

## Tahmin Analitiđi

Platformumuzun yapay zekası, gemiř verileri ve piyasa trendlerini analiz ederek gelecekteki piyasa trendlerini ve kullanıcı davranıřlarını tahmin edebilir. Bu, Shiba Memu'nun potansiyel pazar fırsatlarını belirlemesine ve pazarlama stratejilerini buna gre ayarlamasına yardımcı olabilir.

## KİŐİSELLEŐTİRME

AI, kullanıcı davranıřlarına, tercihlerine ve tm ilgili verilere dayanarak Shiba Memu'nun pazarlama mesajlarını kiřiselleőtirmek iin kullanılabilir. Bireysel kullanıcılara ve evrimii gruplara ynelik otomatik pazarlama abalarını kiřiselleőtirerek devam ederek, Shiba Memu pazarlama stratejilerini en iyi etkileřim ve dnüşmlerle sonulanacak řekilde uyarlayabilir.





# JETON

Shiba Memu projesi, aynı adı taşıyan bir Binance Smartchain tokenı ile birleştirilmiş bir ERC-20 Ethereum tokenı tarafından desteklenmektedir \$SHMU.

Shiba Memu, toplamda 1.000.000.000 token dolaşımında olacak şekilde topluluk tarafından sahip olunan bir proje olarak tasarlanmıştır.

Ancak, çapraz zincir yeteneği nedeniyle toplamda 2B jeton bastık, bunların %50'si (1B) çapraz zincir takasları için likidite sağlamak amacıyla dolaşımdan kaldırılacak.

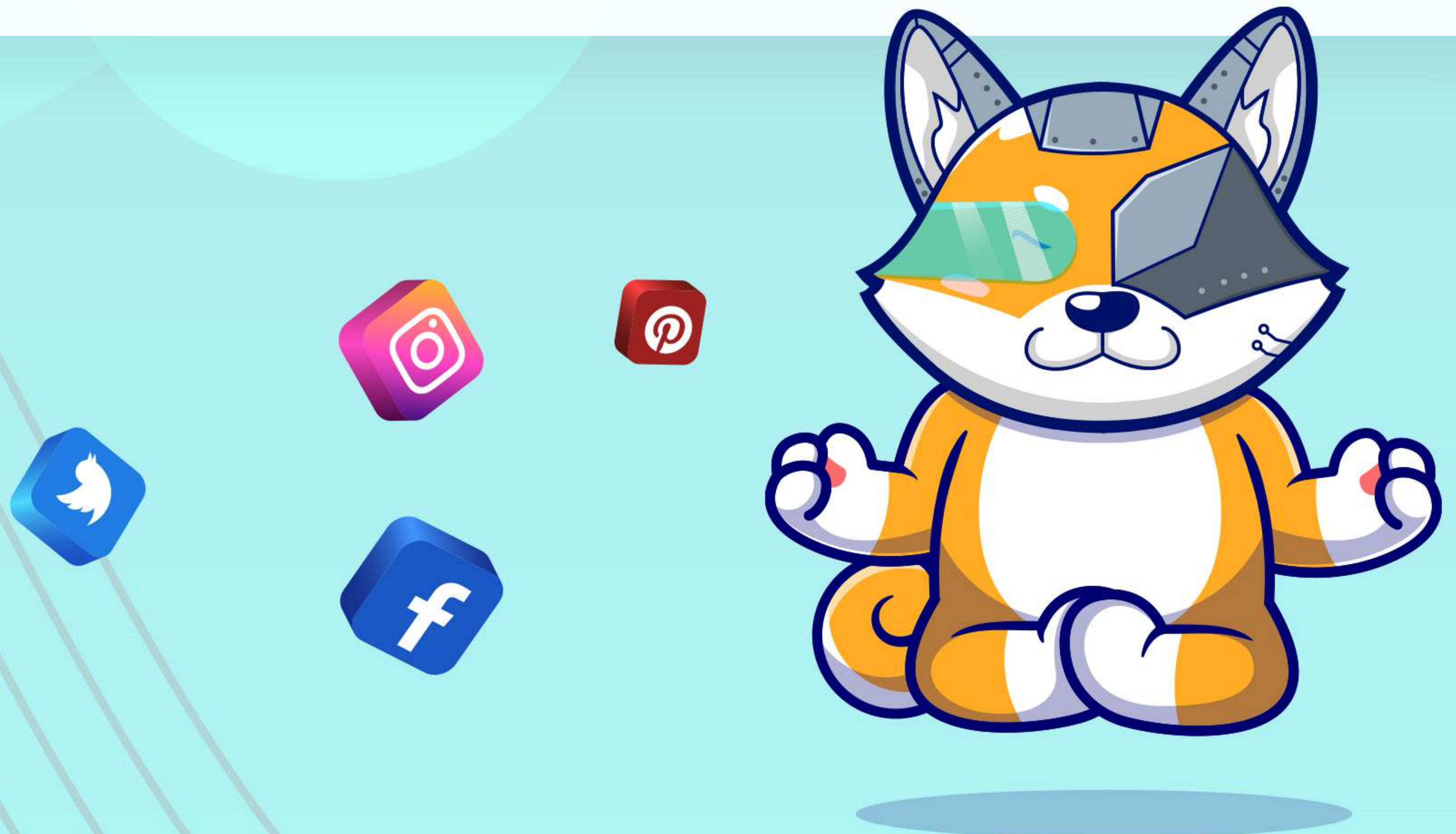
1 milyar dolaşan arzın dağılımı aşağıdaki gibidir:

## Ön satış (85%)

Token'ın %85'i (850M) ön satışta satılacak ve güçlü ve katılımcı bir topluluğu sağlamak için oluşturulacak:

350M BSC üzerinde - ön satışa adanmış

ETH üzerinde 500M - ön satışa adanmış



### **CEX/DEX listelemeleri & Ödüller (10%)**

%10'u (100M) token likiditesini sağlamak, borsa listelemelerini finanse etmek ve staking aracılığıyla topluluk ödülleri sağlamak için kullanılacaktır. Bu tahsisat, yeterli token likiditesini ve borsalar arasında geniş bir kullanılabilirliği garanti edecektir. Ayrıca Shiba Memu topluluk üyelerini aktif olarak katılmaya ve tokeni tanıtmaya teşvik edecektir. Bu tahsisat şunlardan oluşacaktır:

BSC üzerinde 40M - CEX/DEX listelemelerine adanmış  
ETH üzerinde 60M - CEX/DEX listelemelerine adanmış

### **Gelişme (5%)**

Kalan %5 (50M) jeton, Shiba Memu geliştirme ekibi tarafından sürekli geliştirme ve jeton desteği için tutulacak. Bu tahsis, jetonun gelişimiyle birlikte yatırımcılara somut fayda ve değer sağlamaya devam etmesini sağlayacaktır. Bu tahsis şunlardan oluşacaktır:

BSC'de 20M - proje geliştirmeye adanmış  
Proje geliştirmeye adanmış 30M ETH

### **Çapraz zincir kilitli likidite (1B):**

1B jeton dolaşımdaki arzdan çıkarılacak ve güvenli bir çapraz zincir köprüsünde kilitlenecek, böylece \$SHMU jetonlarının çapraz zincir takasları için likidite sağlanacak. Maksimum merkezi olmayanlık ve güvenlik sağlamak için Stargate gibi mevcut diğer halka açık köprüleri de göz önünde bulunduracağız. Bunu artırmak için kilitli likiditeyi birden fazla protokol üzerinde yaymak da düşünebiliriz. Bu tahsis şunlardan oluşacak:

590M BSC'de - çapraz zincir köprüsünde (BSC'den ETH'ye) kilitlenecektir.  
410M ETH - çapraz zincir köprüsünde (ETH'den BSC'ye) kilitlenecektir.

# STAKING

Shiba Memu'nun staking programı, kullanıcılara token'in pazarlama çabalarına katkıda bulunarak ödül kazanma heyecan verici bir fırsat sunar.

Shiba Memu jetonlarını bahis yaparak kullananlar, jetonun kendini pazarlamasına ve sektör görünürlüğüne yardımcı olabilecek araçlar, web siteleri, forumlar, konular ve diğer kaynakları önermeye davet edileceklerdir. Shiba Memu, bir kullanıcının önerisini dahil etmeye karar verirse, o kullanıcı ödül olarak ek Shiba Memu jetonları kazanacaktır.

Bahis programı, öncelikle topluluk katılımını ve etkileşimini teşvik etmek için tasarlanmıştır, aynı zamanda token sahiplerine ek değer sağlar. Kullanıcıları token'in pazarlama çabalarına katkıda bulunmaya teşvik ederek, Shiba Memu topluluğunun kolektif bilgi ve yaratıcılığından yararlanabilir ve aynı zamanda sadık kullanıcı tabanını güçlendirebilir.

Kullanıcılar farklı ödüller ve faydalar sunan çeşitli staking havuzları aracılığıyla Shiba Memu bahis yapabilecekler. Staking havuzları şeffaf ve kolayca erişilebilir olacak, böylece kullanıcılar ödülleri ve katkılarını gerçek zamanlı olarak takip edebilecekler.

Shiba Memu ile yatırım yapmak, platformumuzun yapay zekası için yenilikçi bir program olarak duruyor ve topluluğunun bilgi ve uzmanlığını pazarlama etkinliğini ve sektör varlığını yükseltmede kullanmasına olanak sağlıyor.

Shiba Memu, kullanıcıları token'in başarısına katkıda bulunmaya teşvik ederek, uzun vadeli büyüme ve başarıya yatırım yapmış güçlü ve ilgili bir topluluk oluşturmaya devam edecektir.

# YOL HARİTASI

## Q3 2023: SHIBA MEMU JETONUNUN LANSMANI

- Ethereum blockchain üzerinde Shiba Memu jetonunun başlatılması
- Topluluk için toplam token arzının %85'i ön satışa sunuldu.
- Merkezi olmayan bir borsada işlem yapmak için sağlanan ilk likidite
- Topluluk katılımını ve etkileşimi teşvik etmek için staking programının başlatılması

## Q4 2023: BÜYÜK BORSALARA LİSTELEME

- Büyük merkezi borsalarda Shiba Memu'nun listelenmesi
- Kullanıcılar ve yatırımcılar için artan likidite ve erişilebilirlik

## Q1 2024: YAPAY ZEKA PAZARLAMA KONTROL PANELİNİN GELİŞTİRİLMESİ

- Kullanıcılara görünür bir AI pazarlama kontrol paneli geliştirme
- Başarıyla pazarlama stratejilerini analiz etmek için makine öğrenme algoritmalarının entegrasyonu
- Pazarlama faaliyetleri ve performansında gerçek zamanlı güncelleme uygulanması.



## Q2 2024: YAPAY ZEKA PAZARLAMA KONTROL PANELİNİN LANSMANI

- Topluluğa yapay zeka pazarlama panosunun başlatılması
- Kullanıcı katılım özelliklerinin uygulanması (öneriler ve geri bildirimler dahil)
- Pazarlama faaliyetleri için sosyal medya platformlarının ve forumların entegrasyonu

## Q3 2024: PAZARLAMA ÇABALARININ GENİŞLETİLMESİ

- Yeni pazarlar ve toplumlara yönelik pazarlama çabalarının genişletilmesi
- Shiba Memu'nun tanıtımı için etkileyiciler ve içerik oluşturucularla ortaklık kurma
- Ek pazarlama araçları ve materyallerinin geliştirilmesi

## Q4 2024: MERKEZSİZ UYGULAMALAR İLE BİRLEŞTİRME

- Shiba Memu'nun merkezi olmayan uygulamalar ve platformlara entegrasyonu
- Artan token benimsenmesi ve kullanımı

## Q1 2025: DEVAM EDEN GELİŞME VE BÜYÜME

- Shiba Memu token ve yapay zeka teknolojisinin devam eden gelişimi ve iyileştirilmesi.
- Yeni pazarlara ve uygulamalara genişleme
- Artan topluluk katılımı ve ilgilenme

# SOSYAL MEDYA

Her proje ilerlemesinden ilk haberdar olanlar arasında olmak için, resmi sosyal kanallarımızda Shiba Memu'yu takip edin.



<https://t.me/+ME25hQL3NvoxMDBk>



<https://www.instagram.com/shibamemu/>



<https://twitter.com/shibamemu>

