



SHIBA MEMU

的白皮书

AI动力的自我营销加密货币引领了模因代币市场的新时代。

介绍

柴犬膜是一种革命性的加密货币代币，结合人工智能和区块链技术，创建了一个不可阻挡的，完全自给自足的营销强国。

通过基于人工智能的软件，Shiba Memu可以从成功的营销策略中学习，编写自己的公关并在相关论坛和社交网络上进行推广。随着它的进步，Shiba Memu代币将变得更加智能和强大，呈指数级增长，成为加密货币市场的领先角色。

狗狗记忆背后独特的技术组合提供了诸如增加投资回报率、自给自足和绝对透明度等优势。通过利用人工智能增强其营销能力，狗狗记忆为潜在地产生显著回报的独特投资机会提供了支持。

在这份白皮书中，Shiba Memu团队将探讨我们概念背后的技术、其杰出的优势以及在不同行业中的潜在应用范围。我们还将为投资者提供一个诚实的评估，涉及投资于这种创新的加密货币代币所面临的风险和挑战。

机会

近年来，模因代币市场出现了爆炸性增长，这些独特、引人入胜且有利可图的数字资产不断吸引着人们的兴趣和投资。

根据CoinMarketCap的数据，自2020年初以来，模因代币市场的市值已经从0美元增长到2022年初的200亿美元以上，这代表着这个新兴市场惊人的年度增长，也凸显出它在加密货币专家和新手投资者中的日益普及。

迄今为止，导致模因代币投资看似不可阻挡的原因之一是它们不断扩展的新型和创新型用例。从用作支付形式到激励社区参与，模因代币在不同行业和应用程序中继续获得关注。因此，预计未来几年模因代币的需求将进一步增长。

在这个快速发展的市场中，Shiba Memu作为一种全新的、革命性的meme代币脱颖而出。其自给自足、由人工智能驱动的营销能力使其成为投资者一个引人注目、高度吸引力的机会。

与迄今所有的模因代币不同，这些代币需要大量的人力营销努力才能获得和维持行业的推广，而Shiba Memu可以创建自己的营销策略，撰写自己的公关并在相关论坛和社交网络上进行推广。这一点单独标志着Shiba Memu作为一个低维护、高吸引力的投资机会，具有颠覆模因代币市场和随着时间的推移产生显著回报的潜力。

随着模因代币市场的竞争日益激烈，Shiba Memu凭借其自给自足的营销和促销解决方案走到了前台。通过利用我们先进的AI和区块链技术来增强其营销能力，Shiba Memu有潜力成为模因代币市场的领先存在，并成为任何投资者组合中的有价值的补充。



平台

芝芭梅姆的改变游戏规则的平台的核⼼是其革命性的、由人工智能驱动的营销能力。

代币将提供一个专门的AI仪表盘，所有用户都可以访问，使他们能够与AI互动并了解 Shiba Memu如何营销自己的情况。代币的AI仪表盘将提供实时更新代币的营销活动，包括在论坛中与用户的对话、社交媒体上的讨论和其他相关营销活动。

用户还将享受直接与Shiba Memu AI互动的能力-他们可以提出问题，提出建议并提供各种反馈。

通过将这种透明度和互动水平融入我们代币的人工智能中，我们赋予用户对其营销策略有更深入的理解，并进而对我们的项目有更深层次的连接。通过高度的参与度，我们旨在建立一个忠诚的代币社区，致力于Shiba Memu代币的成功。

最终，Shiba Memu的AI仪表盘和交互设计代表了加密货币市场的重大突破。

随着前所未有的透明度和参与度，Shiba Memu有潜力彻底改变用户和投资者与数字资产互动和获利的方式。

它是如何工作的

Shiba Memu将能够根据其AI持续分析的数据生成内容（包括新闻稿，社交内容和营销材料），然后在相关论坛和社交媒体平台上自行发布此内容。然后，Shiba Memu将监控和评估其营销效果，调整特定论坛和社交渠道上的策略，以优化结果。

通过其前述的交互式AI仪表盘，Shiba Memu将回应用户的询问，并从他们的反馈中成长，将每一个新开发的见解的数据引导到它在论坛和社交渠道上与真实人群进行的对话中。

为了让自己能够实时调整营销策略，Shiba Memu还将积极跟踪和评估市场趋势和情绪。这将使Shiba Memu能够在建立和维护其在模因代币市场中的领先地位的同时保持领先。



工具

自然语言处理 (NLP)

AI 动力的自然语言处理算法可以用于分析社交媒体帖子、论坛和其他在线社区，以识别与 Shiba Memu 相关的讨论和主题。然后可以利用这些信息来开展有针对性的营销活动并与潜在投资者互动。

情感分析

通过分析社交媒体帖子、论坛和其他与 Shiba Memu 相关的在线社区中的情感，我们平台的人工智能可以识别出对代币的积极或消极情绪。这些输入将支持 Shiba Memu 量身定制其营销努力，以最好地解决潜在或现有持有者可能拥有的任何问题。

图像和视频识别

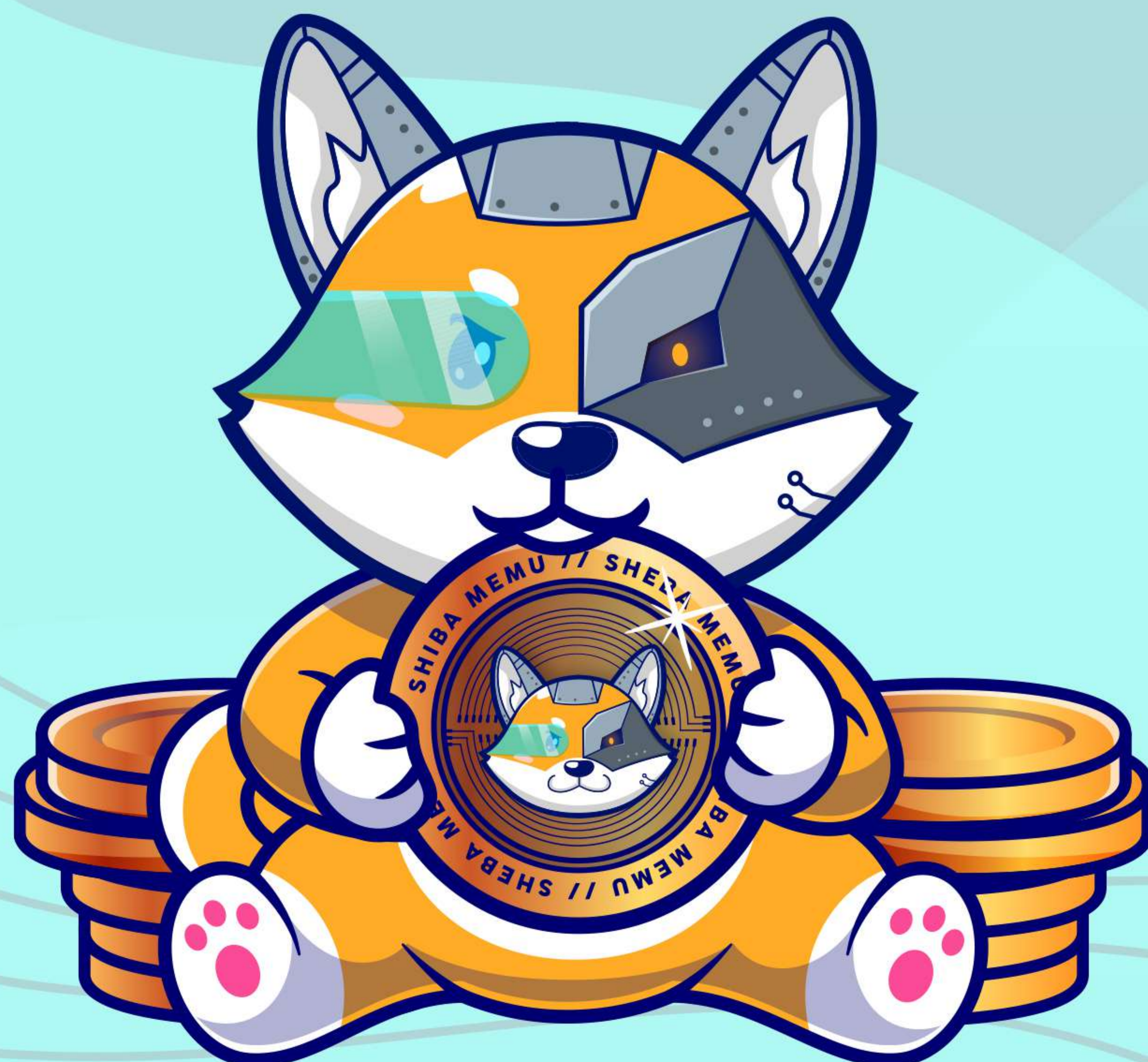
AI 动力的图像和视频识别技术帮助 Shiba Memu 在社交媒体平台和在线社区中识别和跟踪其标志和相关品牌元素。这使得 Shiba Memu AI 能够确定其品牌的使用情况，并最有效地跟踪和调整其营销策略。

预测分析

通过分析历史数据和市场趋势，我们的平台AI可以预测未来市场趋势和用户行为。这可以帮助Shiba Memu识别潜在的市场机会，并相应地调整其营销策略。

个性化

人工智能可以根据用户行为、偏好和所有相关数据来个性化Shiba Memu的营销信息。通过继续将其自动化营销努力个性化到个人用户和在线群体，Shiba Memu可以调整其营销策略，以实现最佳的参与度和转化率。



令牌

Shiba Memu项目由ERC-20以太坊代币和同名的币安智能链代币\$SHMU提供动力。

Shiba Memu已被设计为一个社区所有的项目，总流通供应量为10亿个代币。

然而，由于其跨链能力，我们已经铸造了总共20亿个代币，其中50%（10亿个）将从流通供应中移除，以提供跨链交换的流动性。

1B流通供应的细分如下：

预售 (85%)

85% (850M) 的代币将在预售中出售，以确保一个强大和积极参与的社区，并由以下组成：

在BSC上的350M - 专门用于预售

500M ETH - 专用于预售



CEX / DEX上市和奖励 (10%)

10% (1亿) 将用于提供代币流动性，资助交易所上市并通过质押提供社区奖励。这个分配将确保充足的代币流动性和在各个交易所的广泛可用性。它还将激励Shiba Memu社区成员积极参与并推广代币。这个分配将包括：

在BSC上的40M - 专门用于CEX/DEX上市
专用于CEX/DEX上市的60M ETH

发展 (5%)

剩下的5% (5000万) 代币将由Shiba Memu开发团队持有，用于资助持续的开发和代币支持。这个分配将确保代币在发展过程中继续为投资者提供实际的效用和价值。这个分配将包括：

在BSC上的20M - 专用于项目开发
专用于项目开发的30M ETH

跨链锁定流动性 (10亿)

将有10亿代币从流通供应中移除，并锁定在安全的跨链桥上，以提供跨链交换\$SHMU代币的流动性。我们将考虑像Stargate和其他现有的公共桥梁，以提供最大的去中心化和安全性。为了增强这一点，我们还可能考虑将锁定的流动性分散到多个协议中。这个分配将包括：

590M在BSC上 - 将被锁定在跨链桥 (BSC至ETH) 上
在ETH上的410M将被锁定在跨链桥 (ETH至BSC) 上

质押

Shiba Memu的质押计划为用户提供了一个激动人心的机会，通过为代币的营销努力做出贡献来赚取奖励。

通过抵押Shiba Memu代币，用户将被邀请提出工具、网站、论坛、主题和任何其他可能有助于代币自我营销和行业可见性的资源。如果Shiba Memu决定采纳用户的建议，该用户将获得额外的Shiba Memu代币作为奖励。

抵押计划的主要设计目的是鼓励社区参与和互动，同时为代币持有者提供附加价值。通过激励用户为代币的营销努力做出贡献，Shiba Memu可以利用其社区的集体知识和创造力，同时加强其忠实用户群。

用户将能够通过各种不同的质押池抵押Shiba Memu，每个池子都将提供不同的奖励和福利。质押池将是透明和易于访问的，允许用户实时监控他们的奖励和贡献。

与Shiba Memu一起质押是我们平台AI的创新计划，旨在利用社区的专业技能和知识，提高其市场效益和行业影响力。

通过激励用户为代币的成功做出贡献，Shiba Memu将继续建立一个强大、积极参与的社区，致力于其长期的增长和成功。

路线图

2023年第三季度：SHIBA MEMU代币推出

- Shiba Memu代币在以太坊区块链上的推出
- 向社区预售总代币供应量的85%
- 在去中心化交易所上进行交易的初始流动性提供
- 推出质押计划以鼓励社区参与和互动

2023年第四季度：在主要交易所上市

- 在主要的中心化交易所上列出Shiba Memu
- 用户和投资者的流动性和可访问性增加

2024年第一季度：AI营销仪表板的开发

- 开发一个人工智能营销仪表板（用户可见）
- 将机器学习算法整合到分析成功营销策略中
- 营销活动和绩效实时更新的实施



2024年第二季度：人工智能营销仪表盘推出

- 向社区推出AI营销仪表盘
- 用户参与功能的实施（包括建议和反馈）
- 社交媒体平台和论坛的整合用于营销活动

2024年第三季度：营销力度的扩大

- 将营销努力扩展到新市场和社区
- 与影响者和内容创作者合作，推广Shiba Memu。
- 开发额外的营销工具和材料

2024年第四季度：与分散式应用程序的整合

- 将Shiba Memu集成到去中心化应用和平台中
- 增加的代币采用和实用性

2025年第一季度：持续发展和增长

- 继续发展和改进Shiba Memu代币及其人工智能技术。
- 进军新市场和应用领域
- 增加社区参与和互动

社交

要成为第一个了解每个项目进展的人，请在我们的官方社交渠道上关注Shiba Memu。



<https://t.me/+ME25hQL3NvoxMDBk>



<https://www.instagram.com/shibamemu/>



<https://twitter.com/shibamemu>

